

## Cvičení 10c

# POLE OBÉLNÍKOVÉ. (neasociativní)

Zpracoval: Ing. Vladimír Solnický  
SPŠ stavební, Opava, příspěvková organizace



Pracovní list byl vytvořen v rámci projektu "Stavebnictví 21", za finanční podpory Evropského sociálního fondu a rozpočtu ČR



Uvedená práce (dílo) podléhá licenci Creative Commons  
Uvedte autora-Nevyžijte dílo komerčně-Zachovejte licenci 3.0 Česko

Spusťte aplikaci AutoCAD a v pracovním prostředí aplikace proveďte samostatně následující cvičení.

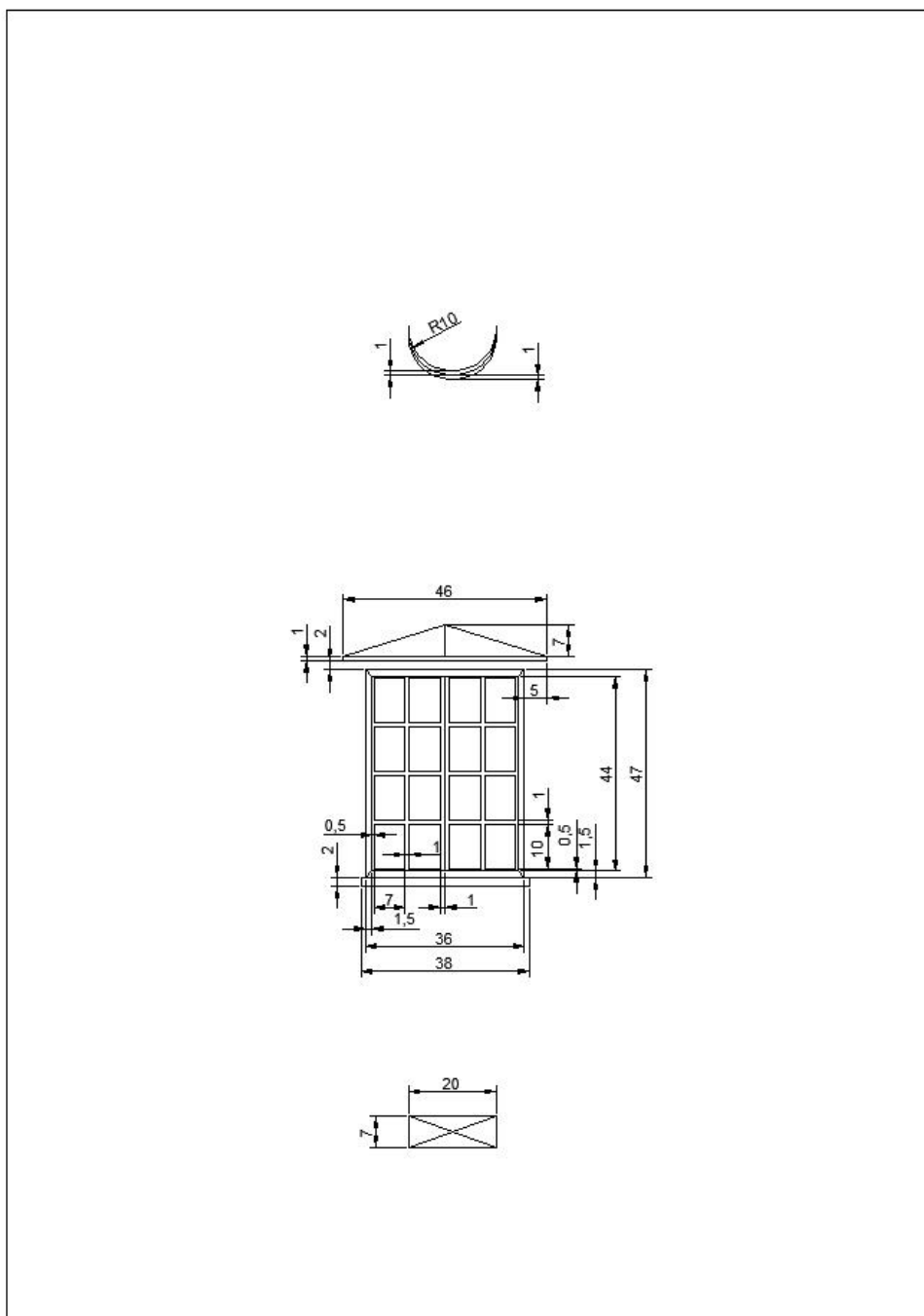
Nastavte meze výkresu na formát A3 (420x297).

Pomocí příkazu Obdélník nakreslete rámeček z bodu 0,0 do 420,297.

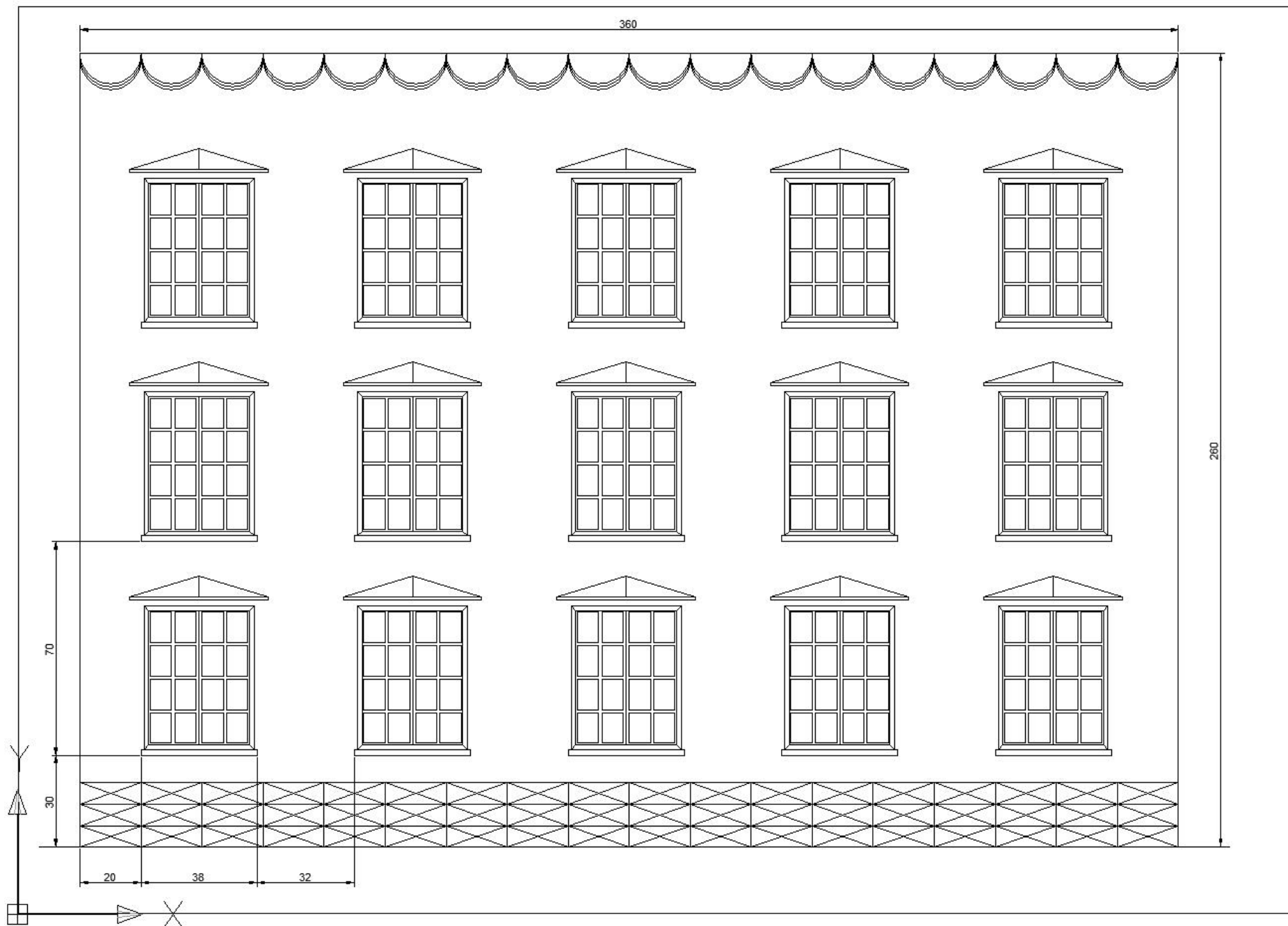
Přibližte zobrazení pomocí příkazu ZOOM Vše (dvojklik na kolečko myši).

#### Kreslení obdélníkového pole:

Do takto připraveného rámečku nakreslete tři objekty dle Obrázku č.10c\_1. Nakreslené objekty umístěte do obrysu budovy o rozměrech 360x260 a pomocí pole rozkopírujte tak, aby výsledek odpovídal Obrázku č.10c\_2. Pokud máte AutoCAD 2012 a novější, použijte příkaz POLESTARŠÍ. Pro AutoCAD 2011 a starší, použijte příkaz POLE.



Obrázek č.10c\_1



Obrázek č.10c\_2