

Cvičení 12a

PRODLUŽ.

Zpracoval: Ing. Vladimír Solnický
SPŠ stavební, Opava, příspěvková organizace



Pracovní list byl vytvořen v rámci projektu "Stavebnictví 21", za finanční podpory Evropského sociálního fondu a rozpočtu ČR

INVESTICE DO ROZVOJE VZDĚLÁVÁNÍ



Uvedená práce (dílo) podléhá licenci Creative Commons
Uvedte autora-Nevyžijte dílo komerčně-Zachovejte licenci 3.0 Česko

Spusťte aplikaci AutoCAD a v pracovním prostředí aplikace proveďte samostatně následující cvičení.

Stáhněte si zadání pro toto cvičení: Cviceni_12a.dwg . Zadání najdete v odkazu *Podklady pro cvičení*. Stažený zip soubor rozbalte do adresáře pro cvičení. Zip soubor obsahuje DWG výkresy potřebné ke cvičení aktuálního výukového materiálu.

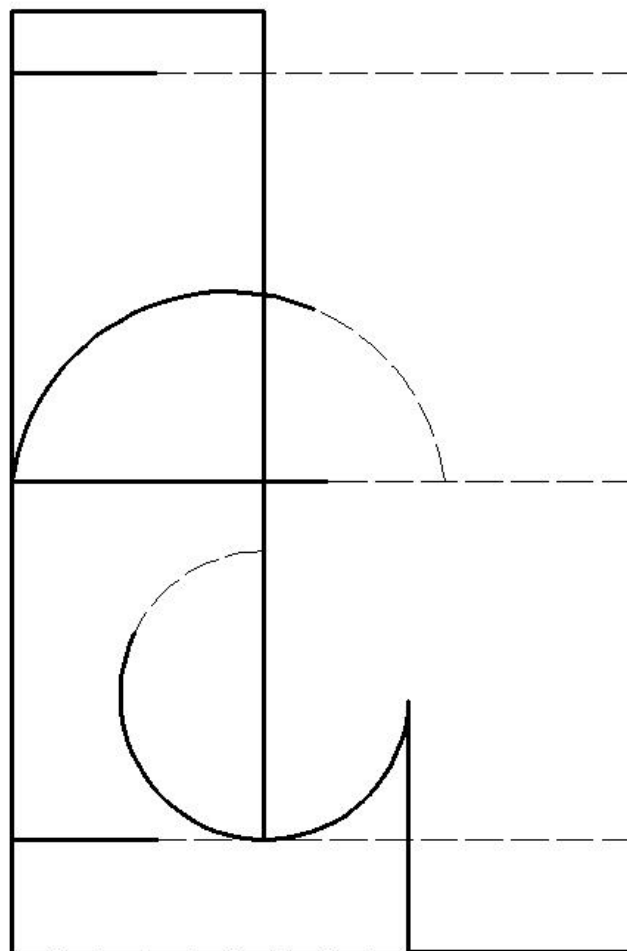
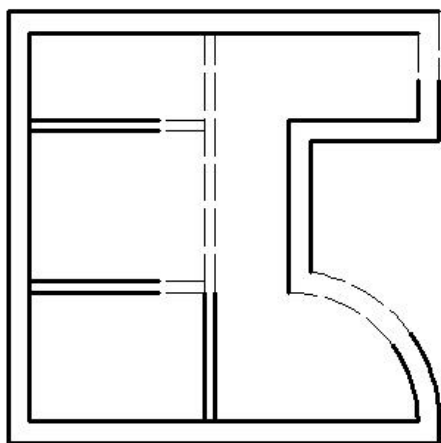
Otevřete soubor Cviceni_12a.dwg .

Přibližte zobrazení pomocí příkazu ZOOM Vše (dvojklik na kolečko myši).

Prodloužení objektů:

Po otevření souboru Cviceni_12a.dwg se zobrazí připravené zadání pro cvičení.

Pomocí příkazu PRODLUŽ uprav zadání tak, aby naznačené čárkované čáry na Obrázku č.12a vznikly prodloužením stávajících čar. Při prodloužení vznikne plná tenká čára, čárkované čáry na obrázku jsou použity pouze pro větší názornost mezi zadáním a výsledkem. Při kreslení vol vhodně hranice tak, aby prodloužení čáry nebo oblouku se provedlo správně.



Obrázek č.12a