

## Cvičení 12b

# OŘEŽ.

Zpracoval: Ing. Vladimír Solnický  
SPŠ stavební, Opava, příspěvková organizace



Pracovní list byl vytvořen v rámci projektu "Stavebnictví 21", za finanční podpory Evropského sociálního fondu a rozpočtu ČR



Uvedená práce (dílo) podléhá licenci Creative Commons  
Uvedte autora-Nevyžijte dílo komerčně-Zachovejte licenci 3.0 Česko

Spusťte aplikaci AutoCAD a v pracovním prostředí aplikace proveďte samostatně následující cvičení.

Stáhněte si zadání pro toto cvičení: Cviceni\_12b.dwg . Zadání najdete v odkazu *Podklady pro cvičení*. Stažený zip soubor rozbalte do adresáře pro cvičení. Zip soubor obsahuje DWG výkresy potřebné ke cvičení aktuálního výukového materiálu.

Otevřete soubor Cviceni\_12b.dwg .

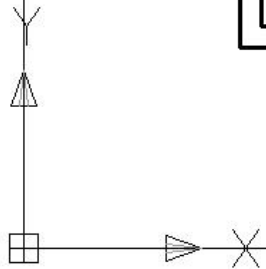
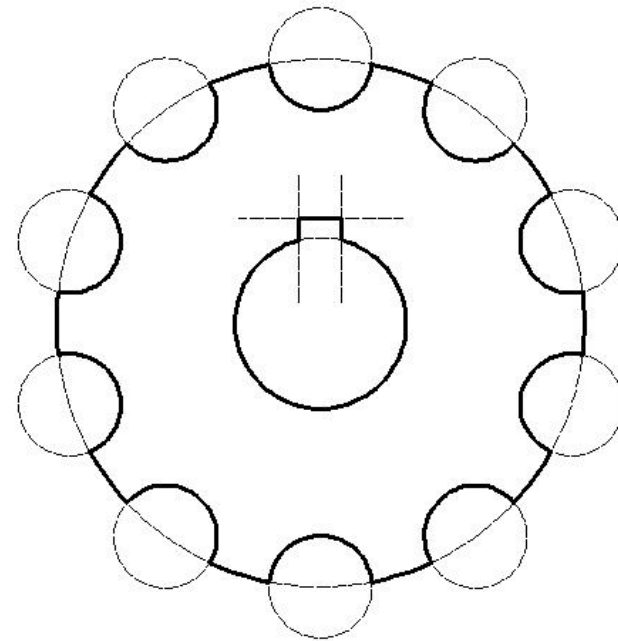
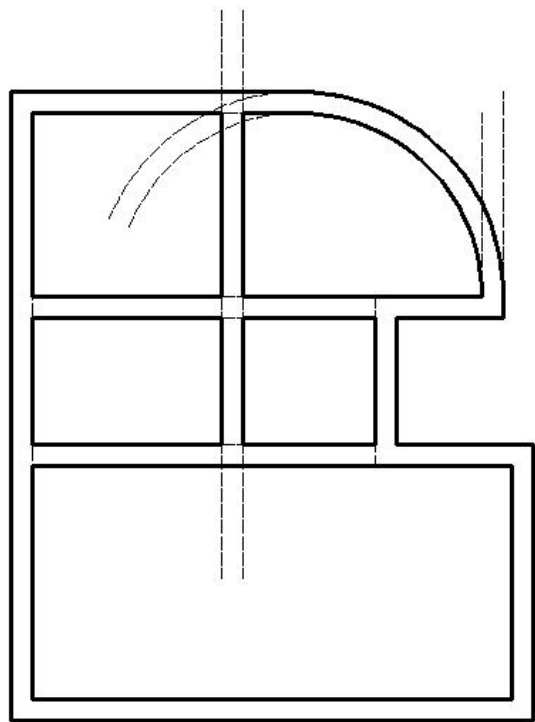
Přibližte zobrazení pomocí příkazu ZOOM Vše (dvojklik na kolečko myši).

#### Ořezání objektů:

Po otevření souboru Cviceni\_12b.dwg se zobrazí připravené zadání pro cvičení.

Pomocí příkazu OŘEŽ uprav zadání tak, aby označené čárkované čáry na Obrázku č.12b byly ořezány.

Výsledkem cvičení je obrys tvořený plnou tlustou čarou. Při ořezávání vol vhodně hranice, ke kterým budou čáry, oblouky a kružnice ořezány.



Obrázek č.12b