

Cvičení 13a

MULTIČÁRY.

Zpracoval: Ing. Vladimír Solnický
SPŠ stavební, Opava, příspěvková organizace



Pracovní list byl vytvořen v rámci projektu "Stavebnictví 21", za finanční podpory Evropského sociálního fondu a rozpočtu ČR



Uvedená práce (dílo) podléhá licenci Creative Commons
Uvedte autora-Nevyužívejte dílo komerčně-Zachovejte licenci 3.0 Česko

Spusťte aplikaci AutoCAD a v pracovním prostředí aplikace proveďte samostatně následující cvičení.

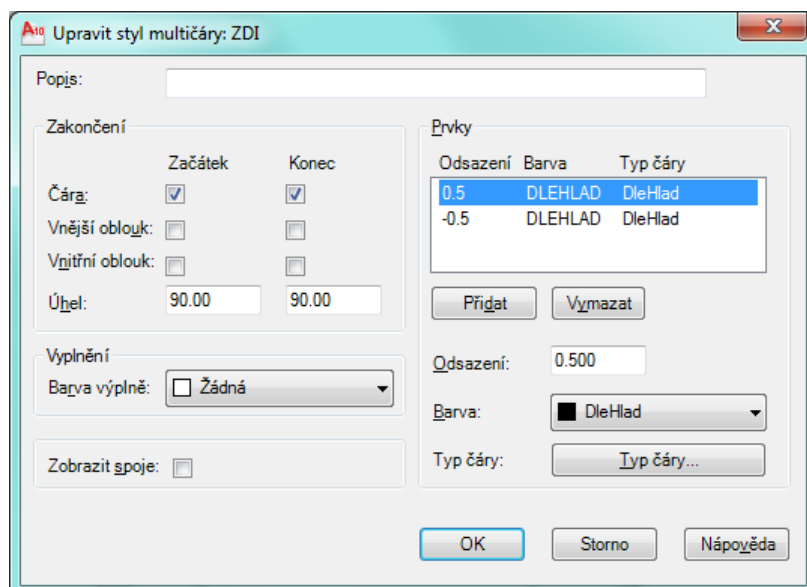
Nastavte meze výkresu na formát A3 (420x297).

Pomocí příkazu Obdélník nakreslete rámeček z bodu 0,0 do 420,297.

Přibližte zobrazení pomocí příkazu ZOOM Vše (dvojklik na kolečko myši).

Kreslení multičar:

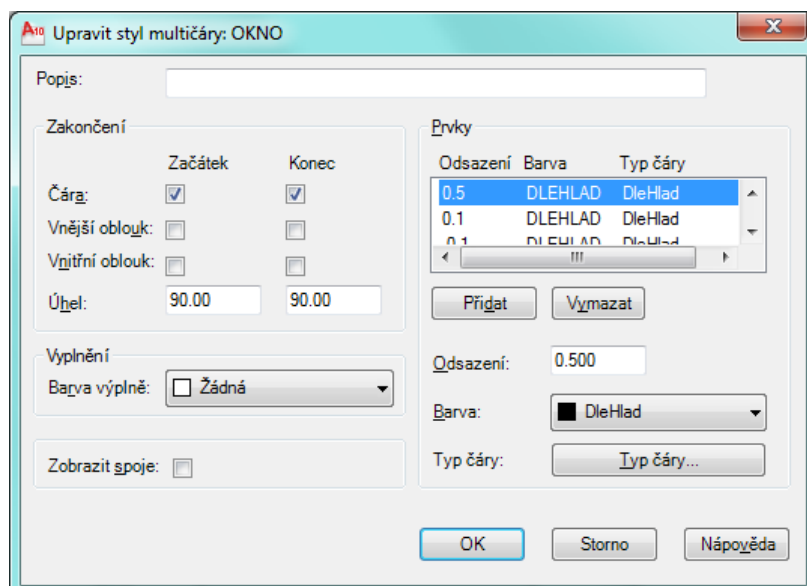
Nejdříve si nadefinujeme dva nové styly multičar. Zadejte příkaz **MČSTYL**. V dialogu zvolte tlačítko **Nový...** a v následném dialogu styl pojmenujte **ZDI**. Poté se spustí dialog nastavení multičar. Dle obrázku nastavte volby pro novou multičáru. Potvrďte tlačítkem **OK**.



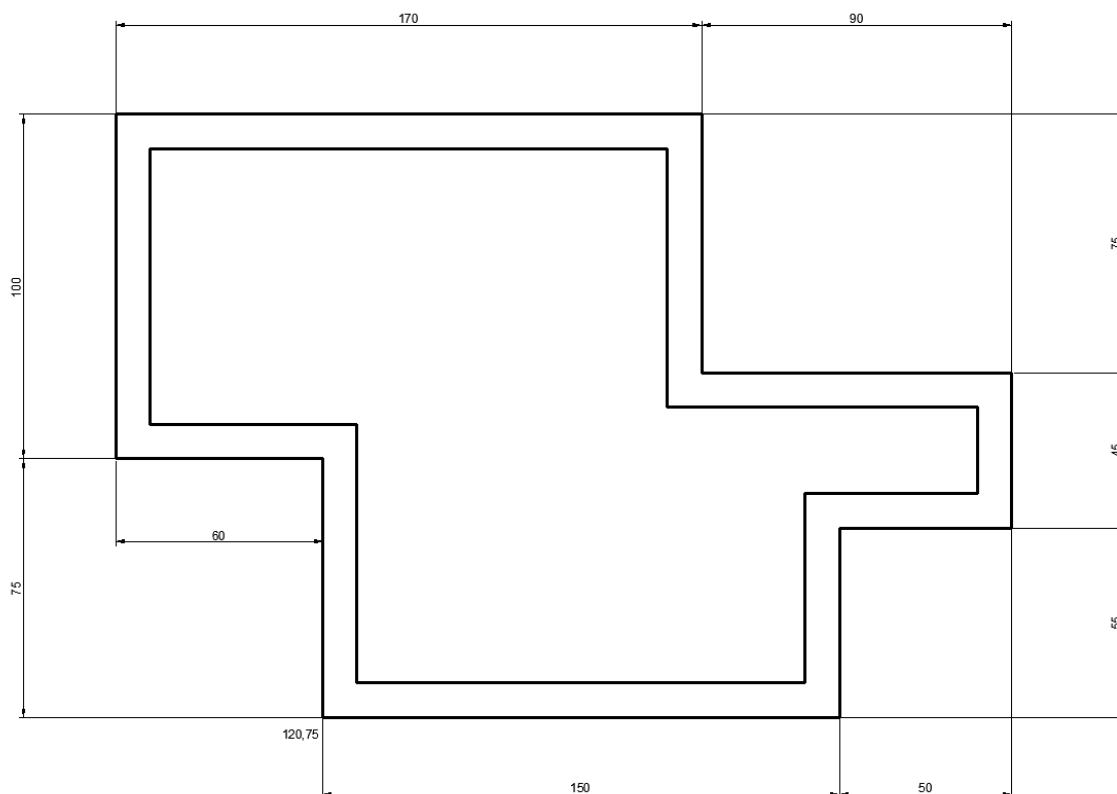
Nyní postup opakujte a vytvořte nový styl **OKNO**. Prvky nadefinujte následovně:

Odsazení	Barva	Typ čáry
0.5	DLEHLAD	DleHlad
0.1	DLEHLAD	DleHlad
-0.1	DLEHLAD	DleHlad
-0.5	DLEHLAD	DleHlad

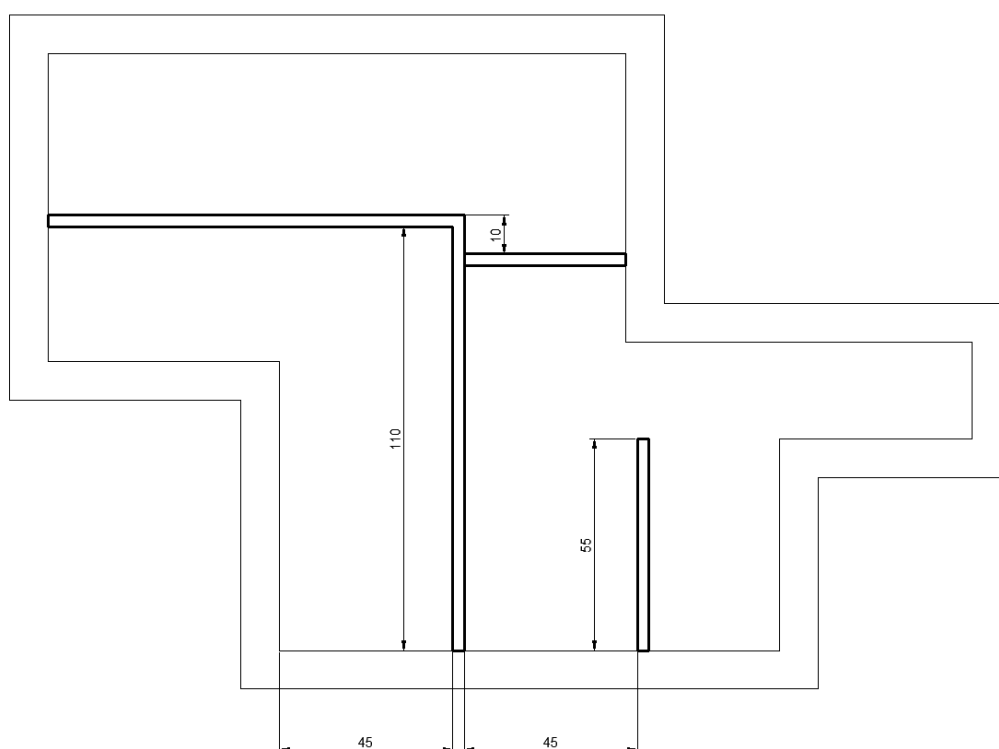
Ostatní vlastnosti nastavte dle obrázku. Potvrďte tlačítkem **OK**.



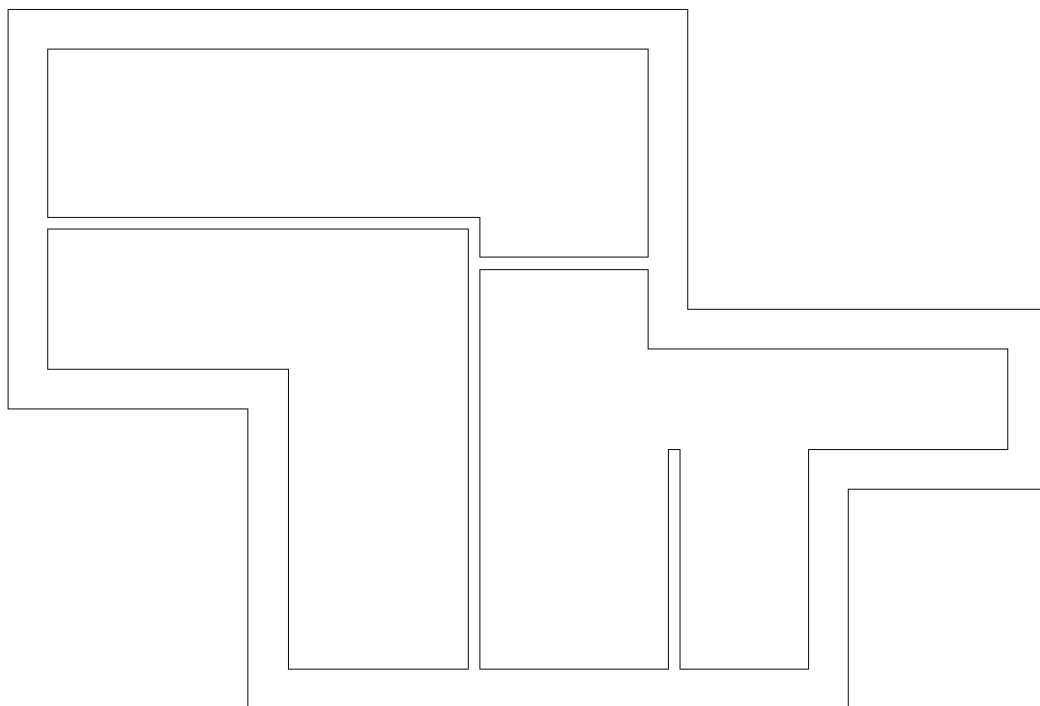
Nyní máme nadefinovány potřebné multičáry. Můžeme začít kreslit. Spusťte příkaz **MČÁRA** a volbou **S** nastavte styl *ZDI*. Dále volbou **Z** nastavte zarovnání na volbu *Dolní*. Volbou **M** nastavte měřítko na hodnotu 10. Zadejte první souřadnici zdi (120,75). Ukažte myší doprava a zadejte délku zdi (150). Pokračujte v kreslení dalších úseků zdi dle obrázku. Poslední úsek nakreslete volbou **U**, čímž se objekt uzavře.



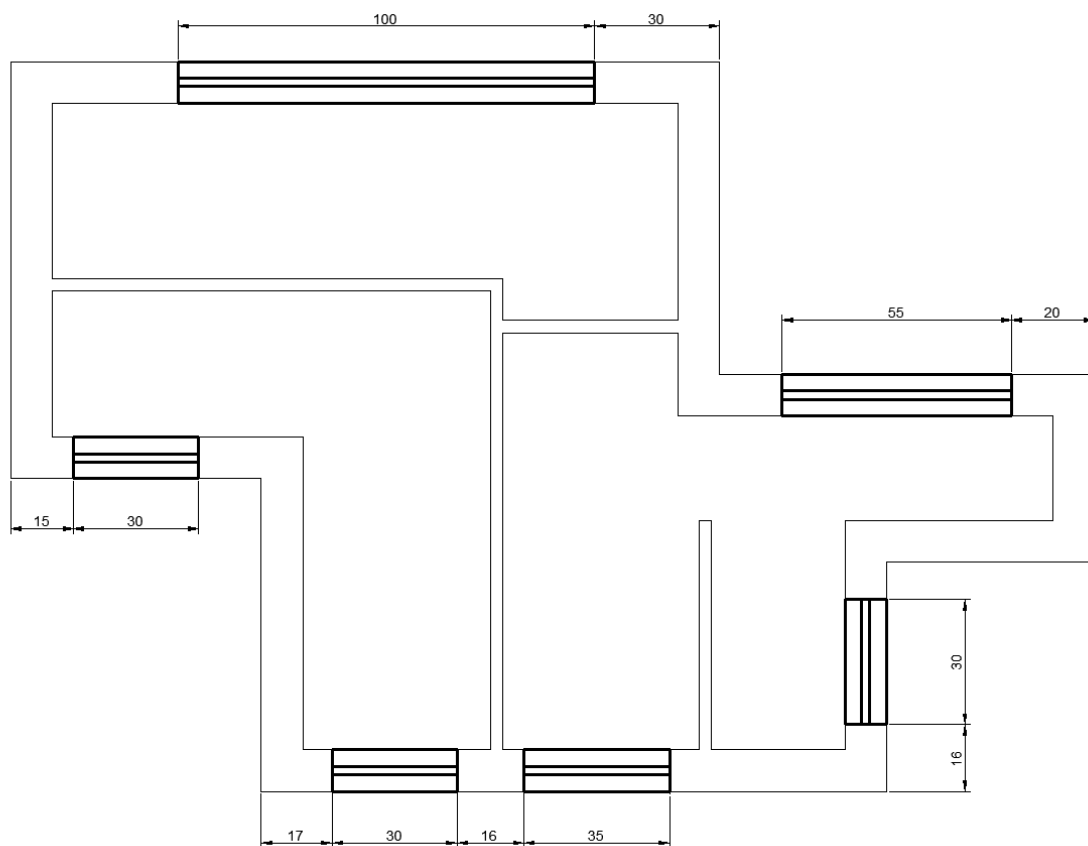
Spusťte znovu příkaz **MČÁRA** a nastavte měřítko na hodnotu **3**. Zarovnání na *Horní*. Kreslete vnitřní příčky stylem *ZDI* dle obrázku.



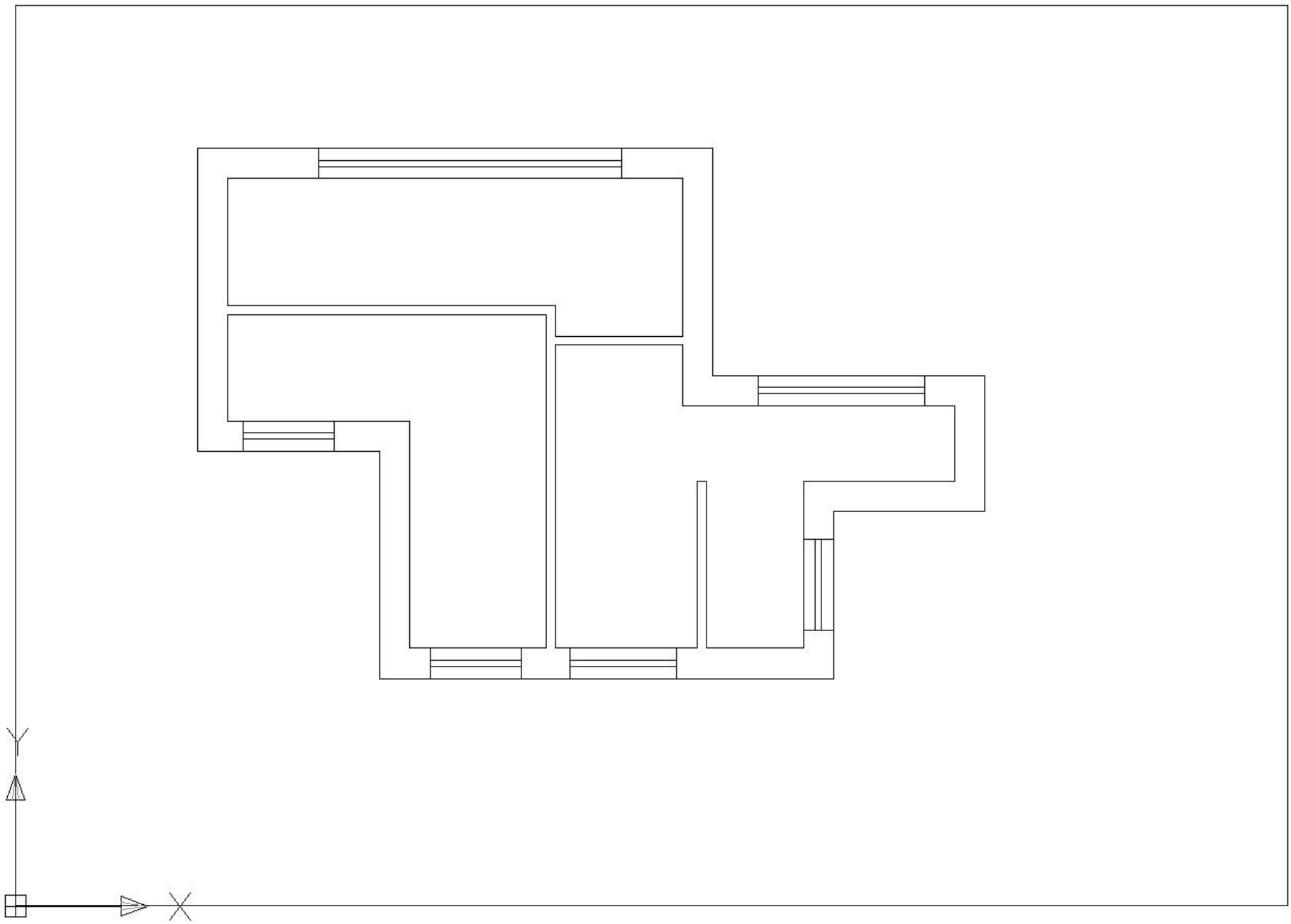
Zadejte příkaz **MČEDIT** a upravte uzly multičar pomoci volby *Spojené T*. Výsledek viz. obrázek.



Zadejte příkaz **MČÁRA**. Nastavte styl na *OKNO*, zarovnání *Dolní* a měřítko *10*. Zakreslujte okna dle obrázku.



Tímto je cvičení hotové. Výsledek si můžete prohlédnout na Obrázku č.13a.



Obrázek č.13a