

Cvičení 15a

HLADINY, BARVY, TYPY ČAR.

Zpracoval: Ing. Vladimír Solnický
SPŠ stavební, Opava, příspěvková organizace



Pracovní list byl vytvořen v rámci projektu "Stavebnictví 21", za finanční podpory Evropského sociálního fondu a rozpočtu ČR

INVESTICE DO ROZVOJE VZDĚLÁVÁNÍ

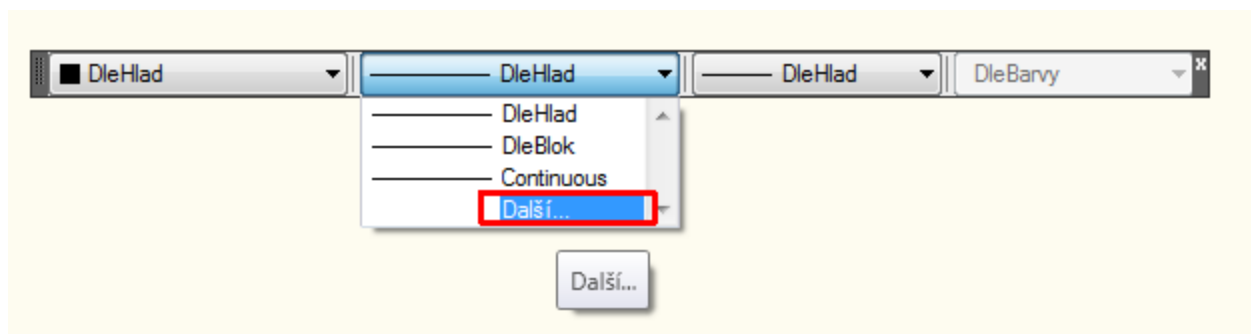


Uvedená práce (dílo) podléhá licenci Creative Commons
Uvedte autora-Nevyužívejte dílo komerčně-Zachovejte licenci 3.0 Česko

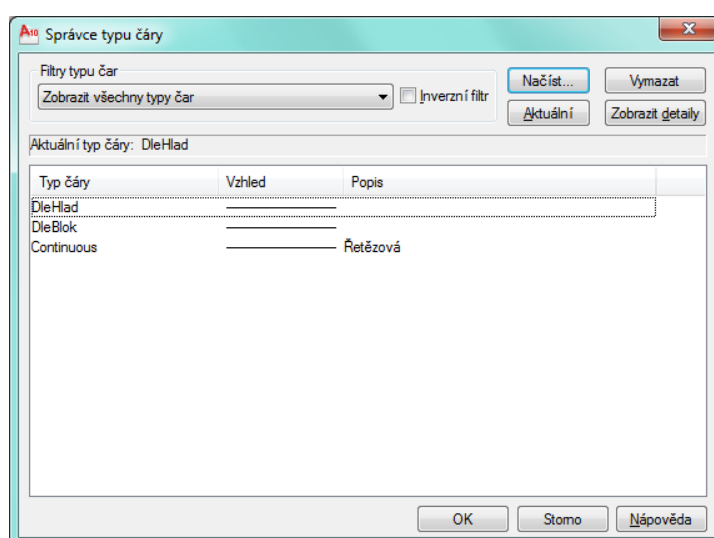
Spusťte aplikaci AutoCAD a v pracovním prostředí aplikace proveďte samostatně následující cvičení.

Načtení typu čar do aktuálního výkresu :

Spusťte si *Správce typu čáry*. Buď z menu *Formát – Typy čáry...* nebo z plovoucího menu *Vlastnosti – Typy čar – Další...*



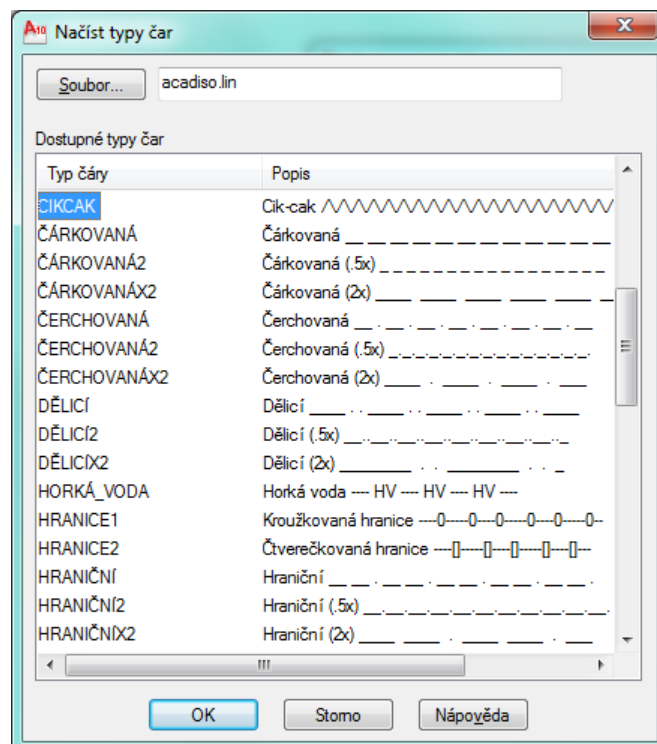
Ve Správci typu čar zvolte tlačítko *Načíst*. Dostaneme se do dialogu *Načíst typ čáry*.



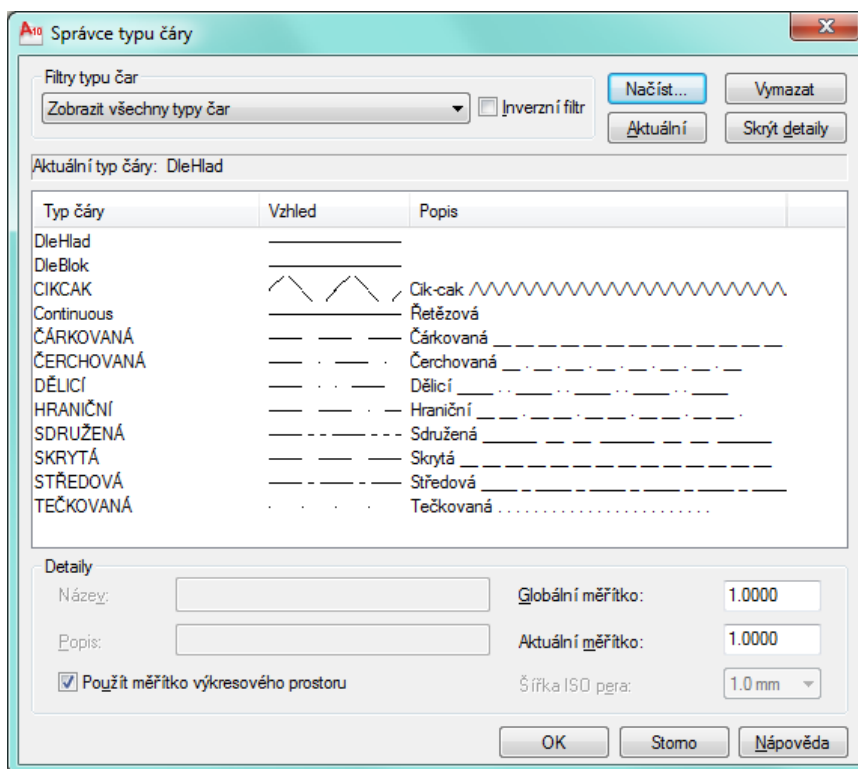
V dialogu *Načíst typ čáry* postupně vybereme tyto typy čar:

- CIKCAK
- ČÁRKOVANÁ
- ČERCHOVANÁ
- DĚLÍCÍ
- HRANIČNÍ
- SDRUŽENÁ
- SKRYTÁ
- STŘEDOVÁ
- TEČKOVANÁ

Po načtení všech typů čar ukončíme dialog *Správce typu čáry* tlačítkem *OK*.



Ve výsledek načtení typů čar by měl vypadat takto:

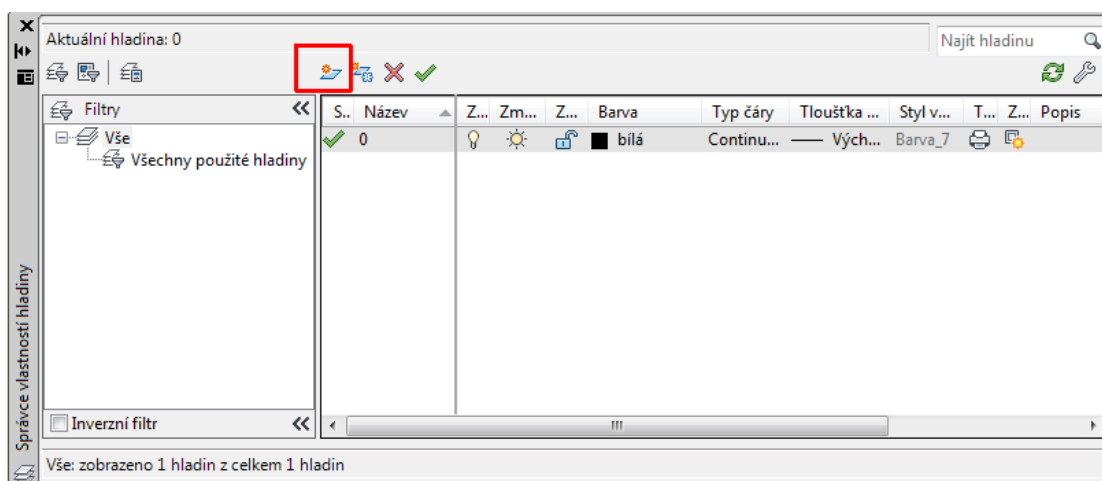


Vytvoření vlastních hladin:

Spusťte si *Správce vlastností hladiny*. Buď z menu *Formát – Hladina...* nebo z plovoucího menu *Hladiny* ikonou:



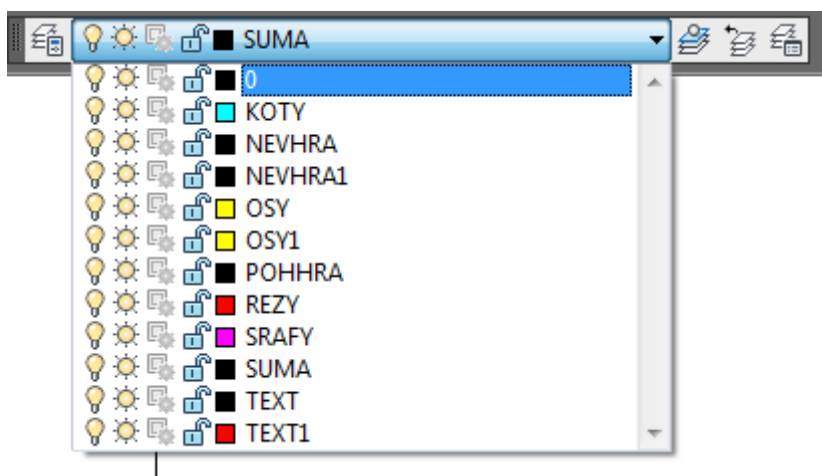
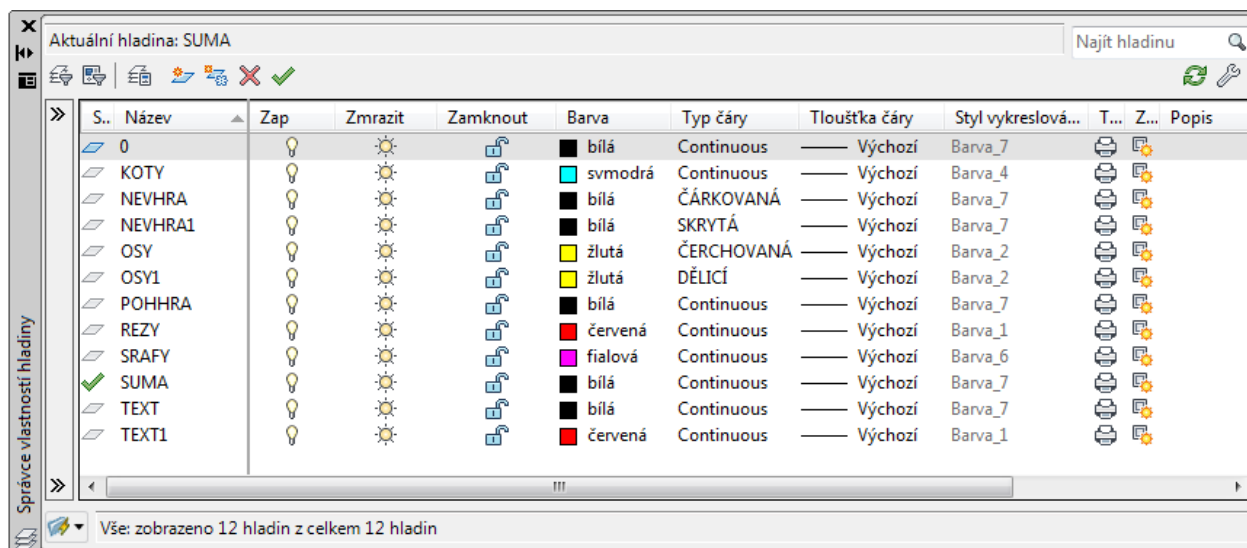
Pomoci ikony *Nová hladina* přidávejte nové hladiny a měňte jejich vlastnosti.



Hladiny:

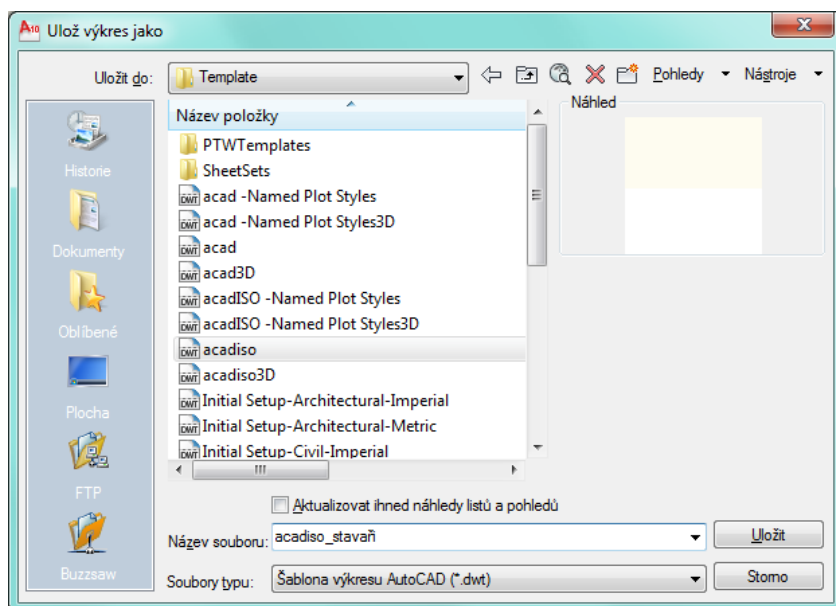
Hladina	Barva	Typ čáry
REZY	červená	Continuous
KOTY	světle modrá	Continuous
OSY	žlutá	ČERCHOVANÁ
OSY1	žlutá	DĚLÍCÍ
NEVHRA	bílá	ČÁRKOVANÁ
NEVHRA1	bílá	SKRYTÁ
POHHRA	bílá	Continuous
SRAFY	fialová	Continuous
TEXT	bílá	Continuous
TEXT1	červená	Continuous
SUMA	Bílá	Continuous

Výsledek vytvoření nových hladin by měl vypadat takto:

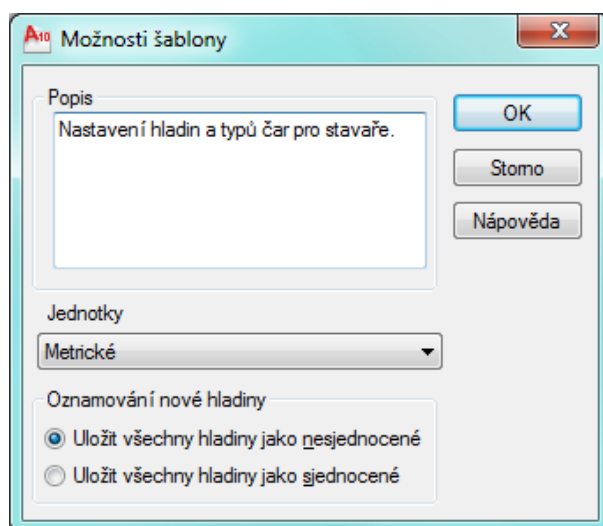


Takto nadefinované hladiny si uložíme do vlastní šablony výkresů.
V menu *Start* zvolíme *Uložit jako*.

V dialogu nastavíme *Typ souboru*:
Šablona výkresu AutoCAD (*.dwt)
Zvolíme název souboru například:
acadiso_stavaři.dwt
Nyní můžeme uložit.



Při ukládání se nám ještě zobrazí dialog pro vyplnění popisu k šabloně. Vyplňte dle obrázku dialogu *Možnosti šablony* a potvrďte tlačítkem *OK*.



Nyní zavřete AutoCad a spusťte znovu.
Při spuštění AutoCADu se načte nastavení ze šablony acadiso.dwt. Zavřeme aktuálně načtený výkres (menu *Soubor – Zavřít*). Otevřeme si nový výkres (menu *Soubor – Nový*). V dialogu vybereme šablonu **acadiso_stavaři.dwt**.

