

Cvičení 15c

HLADINY, TYPY ČAR.

Zpracoval: Ing. Vladimír Solnický
SPŠ stavební, Opava, příspěvková organizace



INVESTICE DO ROZVOJE VZDĚLÁVÁNÍ



Pracovní list byl vytvořen v rámci projektu "Stavebnictví 21", za finanční podpory Evropského sociálního fondu a rozpočtu ČR



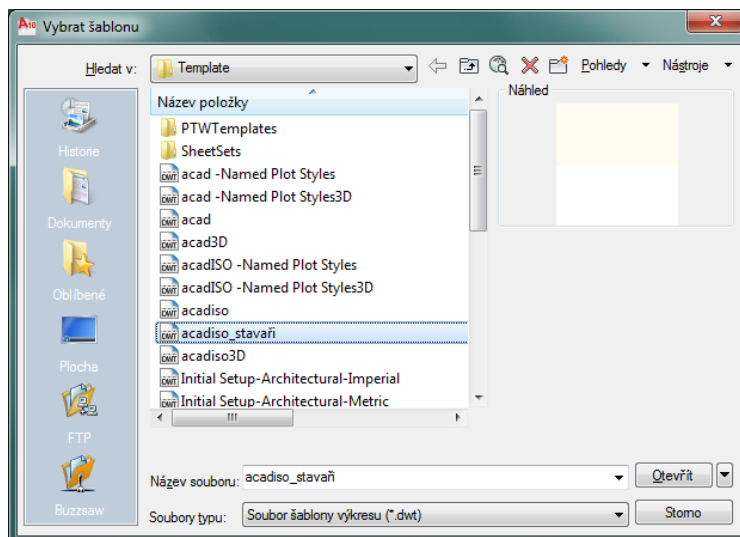
Uvedená práce (dílo) podléhá licenci Creative Commons
Uveďte autora-Nevyužívejte dílo komerčně-Zachovejte licenci 3.0 Česko

Spusťte aplikaci AutoCAD a v pracovním prostředí aplikace proveďte samostatně následující cvičení.

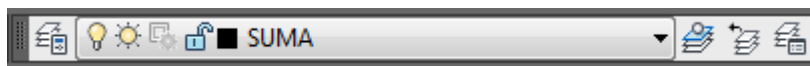
Zavřete aktuálně otevřený výkres (menu *Soubor – Zavřít*).

Z menu *Soubor* zvolte *Nový*.

V dialogu vybereme šablonu **acadiso_stavaři.dwt**, kterou jsme si vytvořili ve Cvičení 15a.



Nastavte jako aktuální hladinu SUMA.



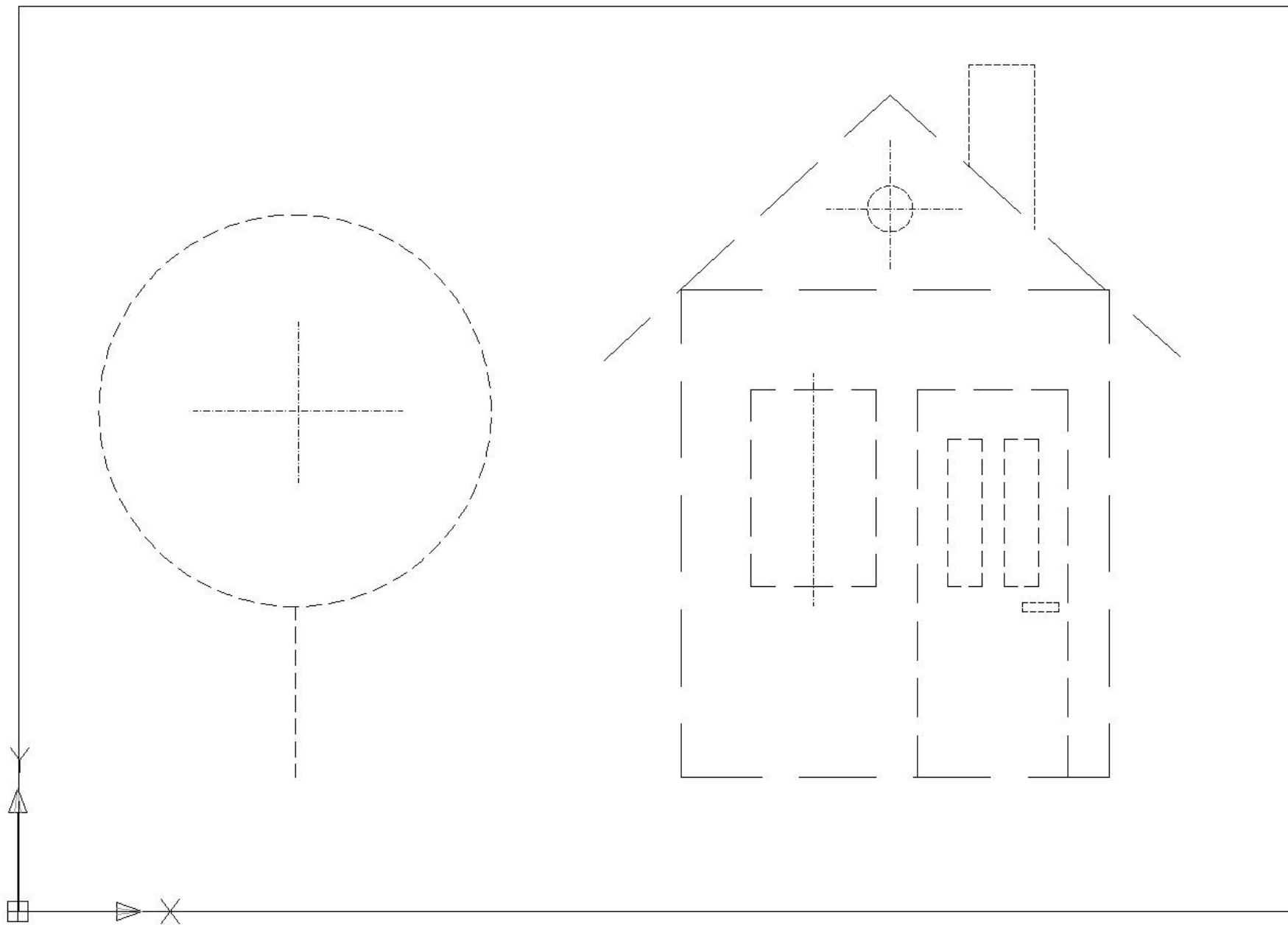
Nastavte meze výkresu na formát A3 (420x297).

Pomocí příkazu *Obdélník* nakreslete rámeček z bodu 0,0 do 420,297.

Přibližte zobrazení pomocí příkazu *ZOOM Vše* (dvojklik na kolečko myši).

Kreslení objektů dle předlohy:

Nakreslete do správných hladin objekty tak, aby odpovídaly kresbě na Obrázku č. 15c. Měňte aktuální a globální měřítko čar. Pro kreslení použijte hladiny NEVHRA a OSY.



Obrázek č.15c