

## Cvičení 18a

# BLOKY.

Zpracoval: Ing. Vladimír Solnický  
SPŠ stavební, Opava, příspěvková organizace



evropský  
sociální  
fond v ČR



EVROPSKÁ UNIE



MINISTERSTVO ŠKOLSTVÍ,  
MLÁDEŽE A TĚLOVÝCHOVY



OP Vzdělávání  
pro konkurenceschopnost



STŘEDNÍ  
PRŮMYSLOVÁ ŠKOLA  
STAVEBNÍ  
OPAVA



STAVEBNICTVÍ 21

Pracovní list byl vytvořen v rámci  
projektu "Stavebnictví 21",  
za finanční podpory Evropského  
sociálního fondu a rozpočtu ČR



Uvedená práce (dílo) podléhá licenci Creative Commons  
Uvedte autora-Nevyžijte dílo komerčně-Zachovejte licenci 3.0 Česko

Spusťte aplikaci AutoCAD a v pracovním prostředí aplikace proveďte samostatně následující cvičení.

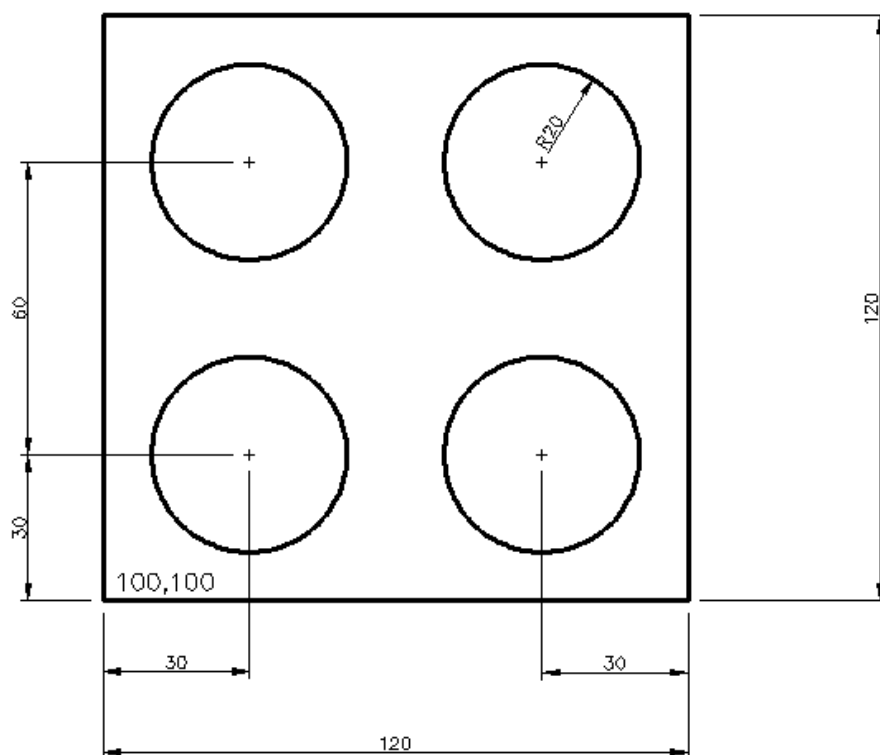
Nastavte meze výkresu na formát A3 (420x297).

Pomocí příkazu Obdélník nakreslete rámeček z bodu 0,0 do 420,297.

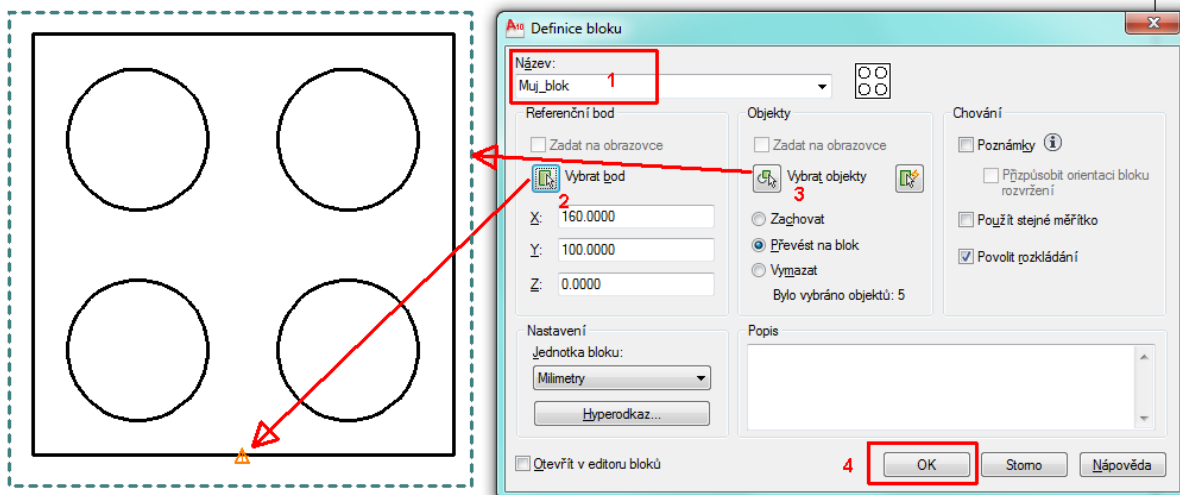
Přibližte zobrazení pomocí příkazu ZOOM Vše (dvojklik na kolečko myši).

Vytvoření bloku:

V hladině 0 nakreslete objekty, které sloučíme do bloku. Nekreslete kóty.



Po nakreslení objektů, spusťte příkaz **BLOK**.



V dialogu *Definice bloku* nadefinujeme blok:

1. Název bloku : **Muj\_blok**
2. Vybereme **referenční bod** bloku.
3. Vybereme oknem všechny objekty, které chceme zahrnout do bloku.
4. Dialog ukončíme klávesou **OK**.

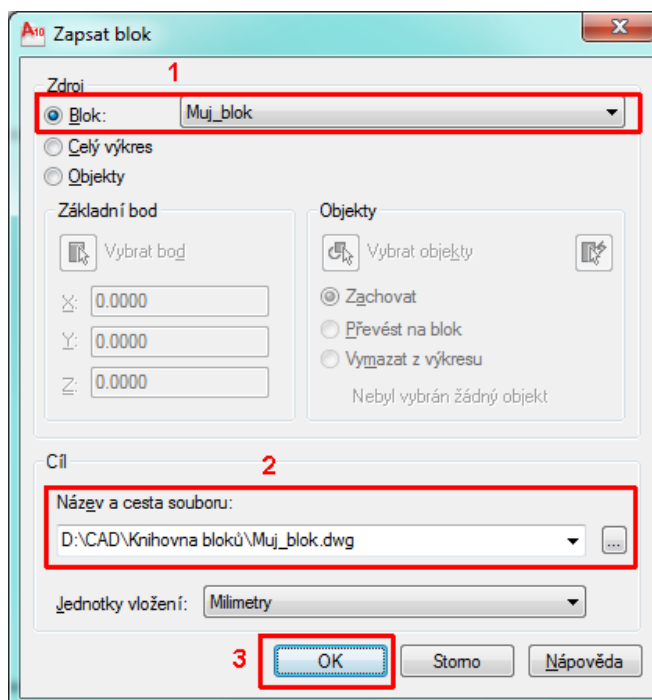
Nyní se blok uložil do aktuálního výkresu.

#### Uložení bloku do externího souboru:

Ve složce, kde ukládáte soubory jednotlivých cvičení, si vytvořte novou složku „*Knihovna bloků*“.  
Spustíme příkaz **PIŠBLOK**.

1. V dialogu *Zapsat blok* vybereme volbu **Blok** a z vyskakovacího menu vybereme blok: **Muj\_blok**.
2. Zadáme cestu ke složce *Knihovna bloků* a název externího souboru. Může se shodovat s názvem bloku:  
**....\Knihovna bloků\Muj\_blok.dwg**
3. Dialog ukončíme klávesou **OK**.

Nyní se blok uložil do externího souboru. Můžeme jej načíst v libovolném výkresu.



### Použití bloku v jiném výkresu:

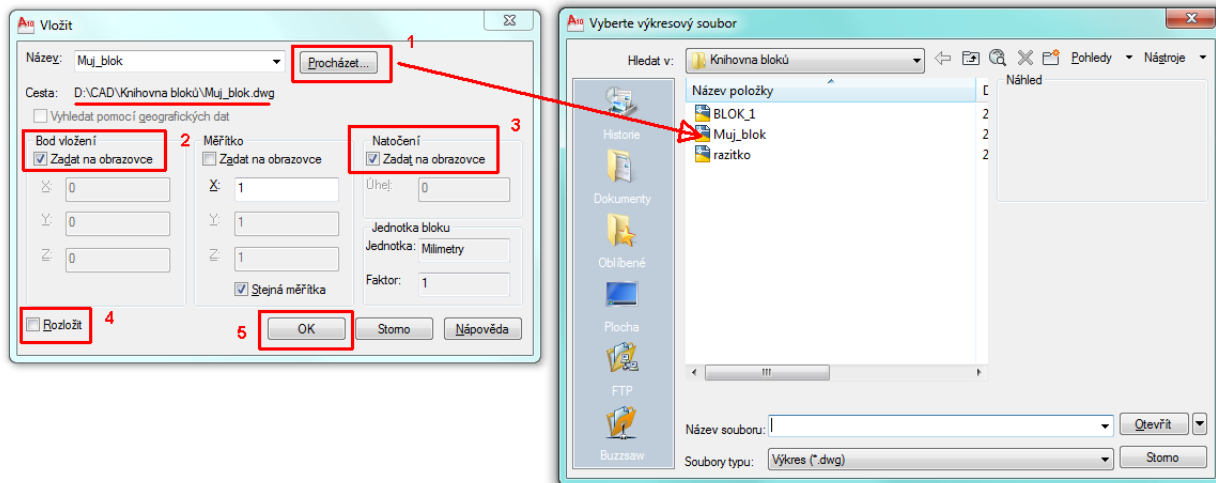
Zavřete aktuální výkres a vytvořte nový.

Nastavte meze výkresu na formát A3 (420x297).

Pomocí příkazu Obdélník nakreslete rámeček z bodu 0,0 do 420,297.

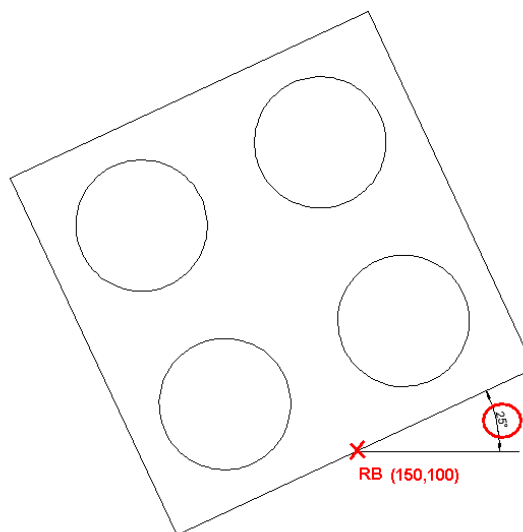
Přibližte zobrazení pomocí příkazu ZOOM Vše (dvojklik na kolečko myši).

Spustíme příkaz **VLOŽ** a do výkresu vložíme blok z externího souboru.



1. Tlačítkem *Procházet* načteme ze složky *Knihovna bloků* externí soubor **Muj\_blok.dwg**.
2. Bod vložení bude na obrazovce.
3. Natočení bude na obrazovce.
4. Zrušíme zatržítka u **Rozložit**.
5. Dialog ukončíme tlačítkem **OK**.
6. Ve výkresu zadáme souřadnice vložení bloku: 150,100
7. Zadáme úhel natočení kolem referenčního bodu: 25

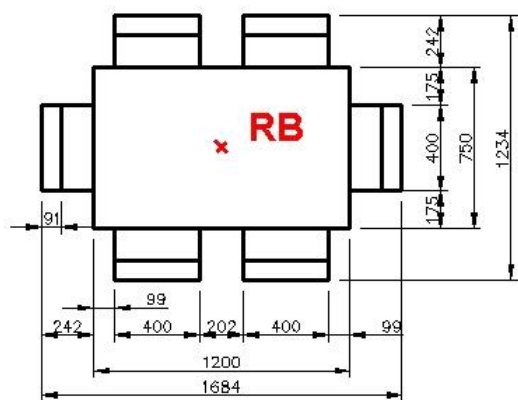
Nyní se blok vložil do nového výkresu.



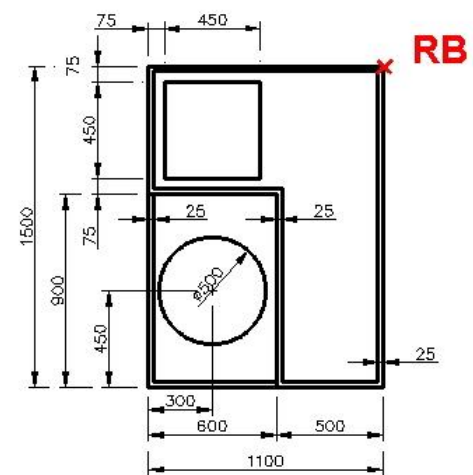
### Samostatné cvičení:

1. Vyrvořte dva bloky („Stůl“, „Pokladna“) a uložte do *Knihovny bloků* jako externí soubory (**stul.dwg**, **pokladna.dwg**). Zadání obou bloků je na obrázku č.18a\_1. Dle rozměrů objektů zvolte vhodný formát a měřítko výkresu. Kreslete ve skutečných velikostech.
2. Otevřete nový výkres a bloky do něj vložte. Výsledný obraz cvičení je na Obrázku č.18a\_2.

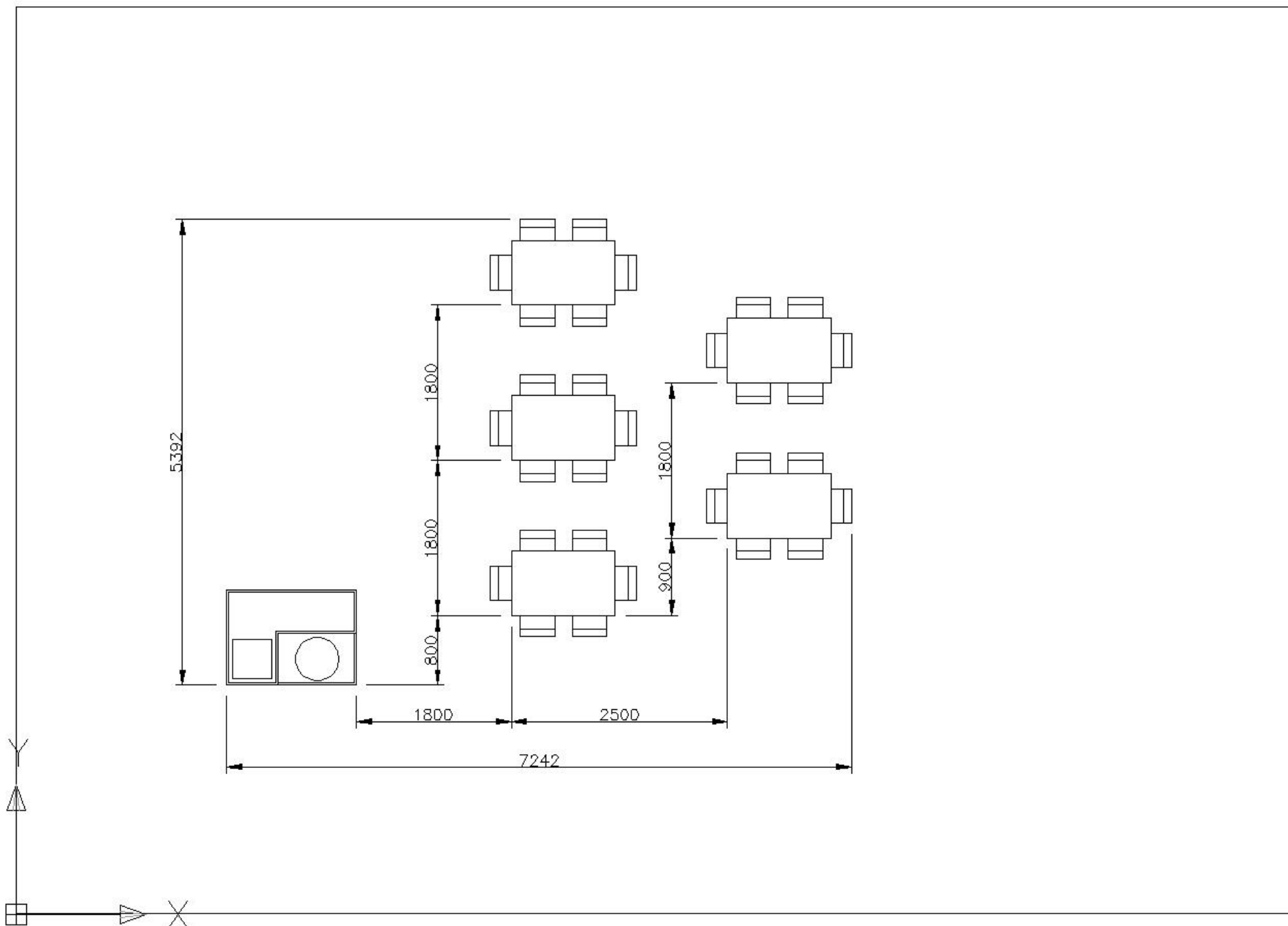
## Stůl



## Pokladna



Obrázek č.18a\_1



Obrázek č.18a\_2