

Cvičení 20a

KÓTOVÁNÍ – KÓTOVACÍ STYL.

Zpracoval: Ing. Vladimír Solnický
SPŠ stavební, Opava, příspěvková organizace



Pracovní list byl vytvořen v rámci projektu "Stavebnictví 21", za finanční podpory Evropského sociálního fondu a rozpočtu ČR


INVESTICE DO ROZVOJE VZDĚLÁVÁNÍ



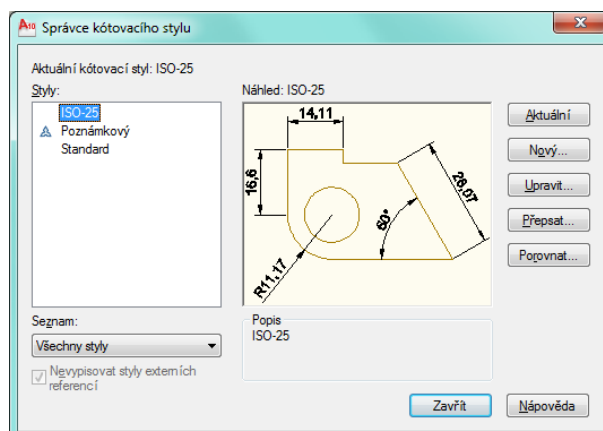
Uvedená práce (dílo) podléhá licenci Creative Commons
Uvedte autora-Nevyužívejte dílo komerčně-Zachovejte licenci 3.0 Česko

Spusťte aplikaci AutoCAD a v pracovním prostředí aplikace proveďte samostatně následující cvičení.

Vytvoření vlastního stylu pro stavařské kótování:

Spusťte si *Správce kótovacích stylů*. Buď z menu *Kóty – Kótovací styl* nebo z plovoucího menu *Kóty* ikonou  .

Vyberte styl **ISO-25** a stiskněte tlačítko *Nový...* .



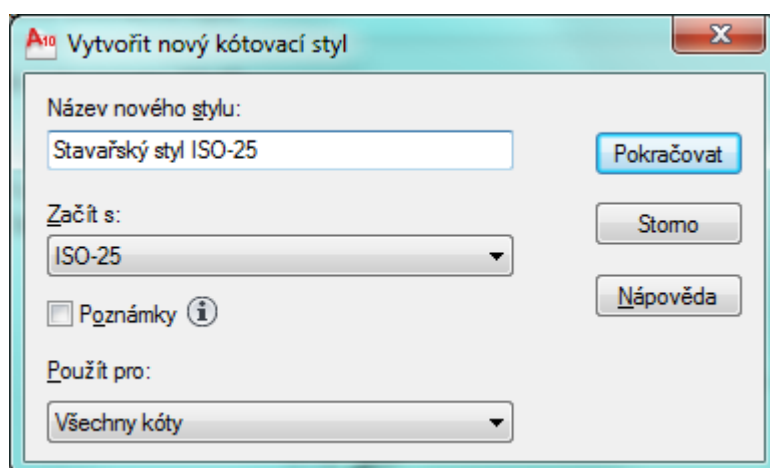
Zobrazí se dialog *Vytvořit nový kótovací styl*.

Styl pojmenujeme **Stavařský styl ISO-25**.

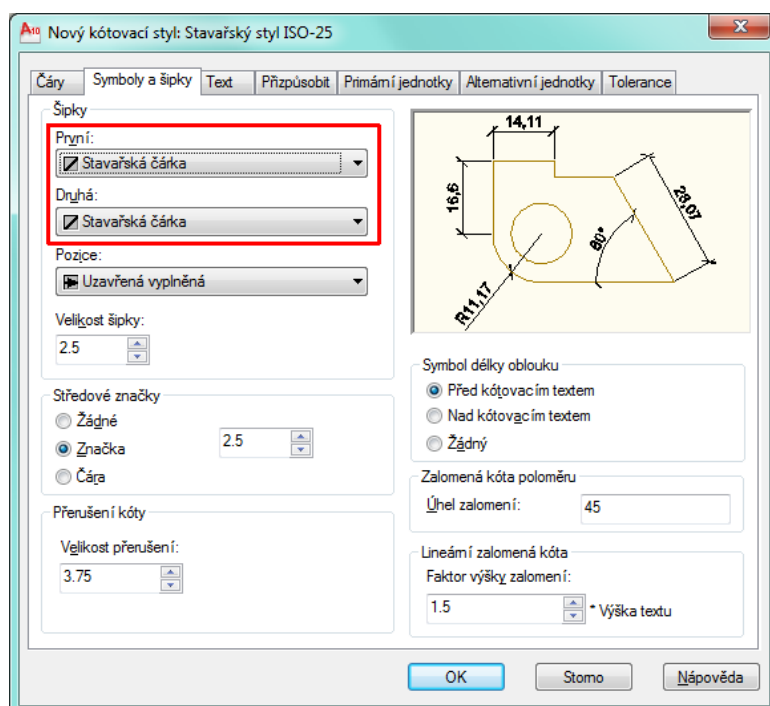
Začít s: ponecháme ISO-25. Což bude výchozí styl pro náš nový styl.

Použít pro ponecháme volbu **Všechny kóty**.

Nyní zvolíme tlačítko *Pokračovat*.



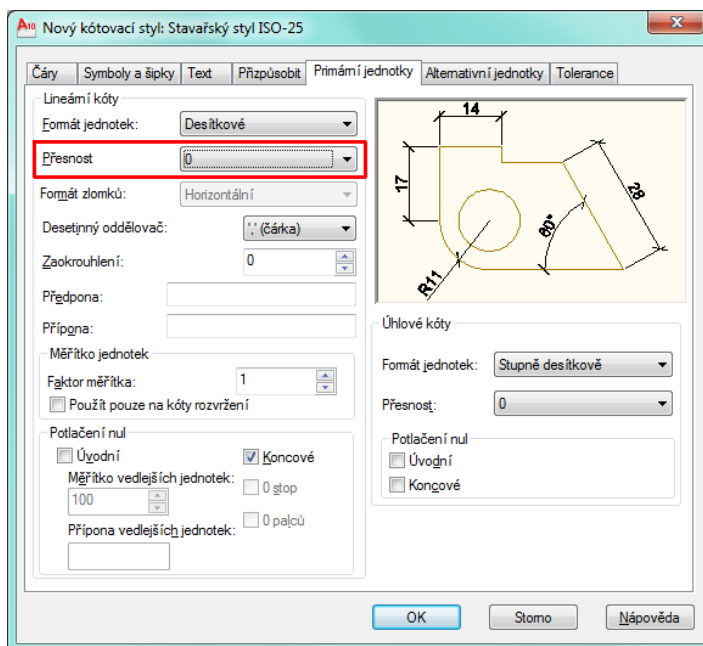
Na záložce *Symbole a šipky* nastavíme nový styl šipek na „**Stavařská čárka**“.



Na záložce *Primární jednotky* nastavíme **Přesnost** na hodnotu **0**. (Budou se zobrazovat celá čísla.)

Nastavení uložíme tlačítkem *OK*.

Vrátíme se zpět do dialogu *Správce kótovacích stylů*. Nyní máme vytvořen nový styl. K němu si vytvoříme nastavení pro kótování úhlů, poloměrů a průměrů.



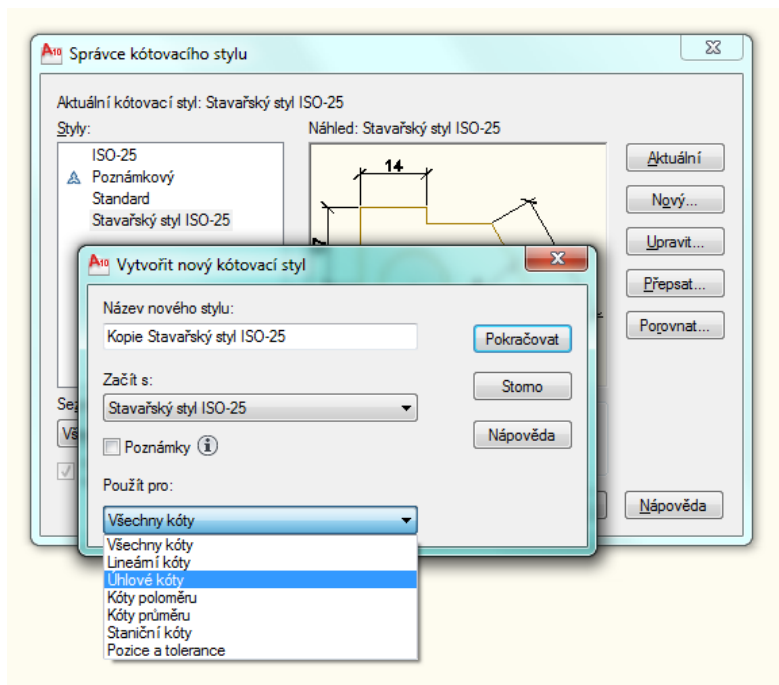
Ve *Správci kótovacích stylů* vyberte náš nový kótovací styl **Stavařský styl ISO-25** a klikněte opět na tlačítko *Nový*.

Název ponechejte ve tvaru „Kopie Stavařský styl ISO-25“.

Začít s: ponechejte „Stavařský styl ISO-25“.

Použít pro: vyberte **Úhlové kóty**.

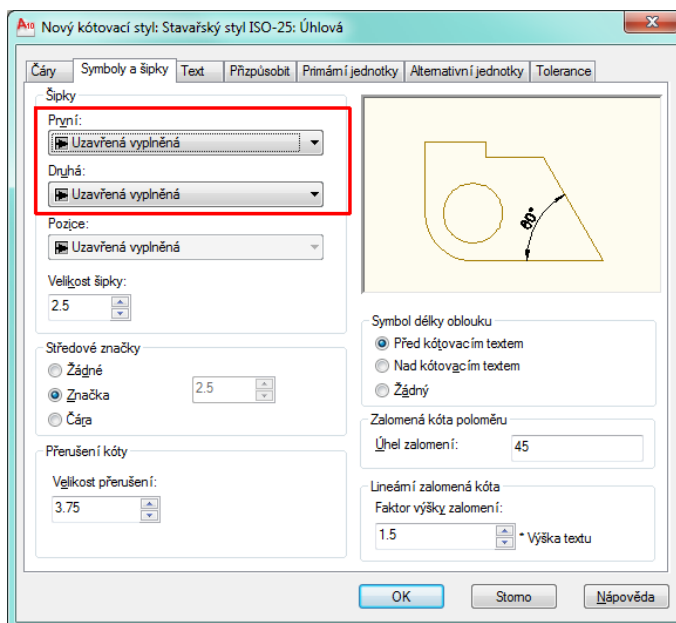
Nyní klikněte na tlačítko *Pokračovat*.



Na záložce *Symboly a šipky* nastavíme styl šipek na **Uzavřená vyplněná**.

Nastavení uložíme tlačítkem *OK*.

Vrátíme se zpět do dialogu *Správce kótovacích stylů*.



nový

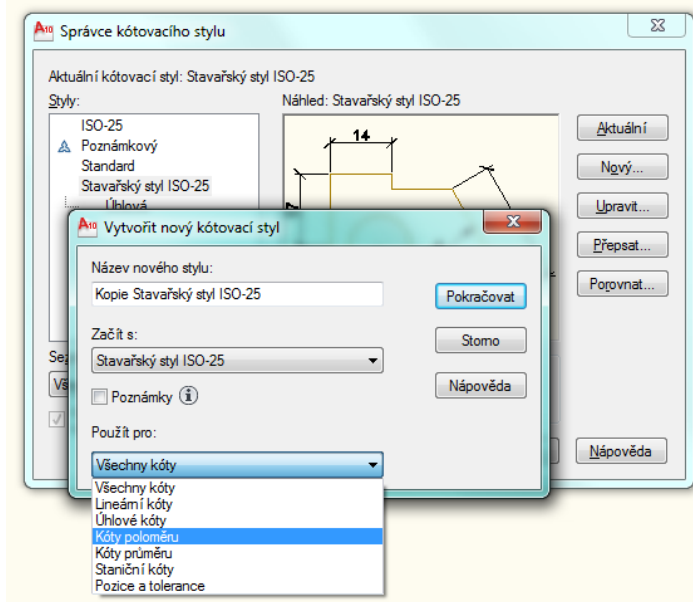
Vyberte náš nový kótovací styl **Stavařský styl ISO-25** a klikněte opět na tlačítko *Nový*.

Název ponechejte ve tvaru „Kopie Stavařský styl ISO-25“.

Začít s: ponechejte „Stavařský styl ISO-25“.

Použít pro: vyberte **Kóty poloměru**.

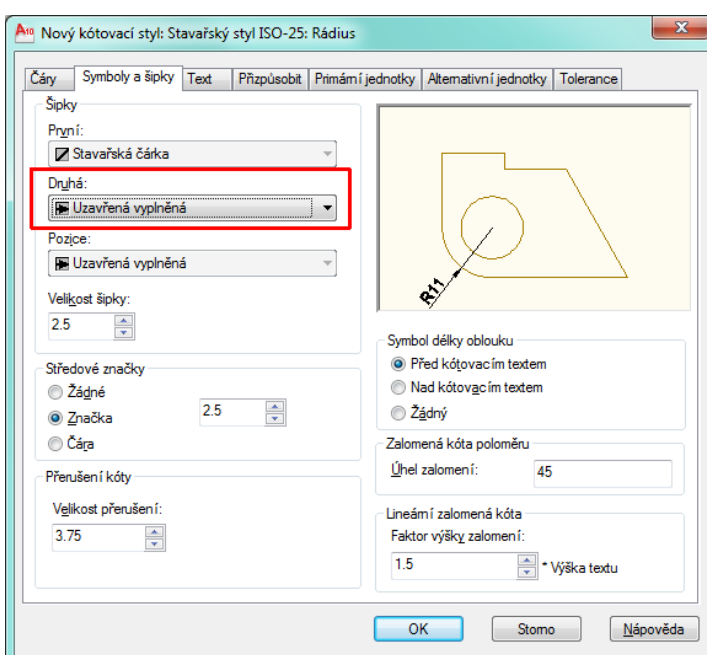
Nyní klikněte na tlačítko *Pokračovat*.



Na záložce *Symboly a šipky* nastavíme nový styl šipek na **Uzavřená vyplněná**.

Nastavení uložíme tlačítkem *OK*.

Vrátíme se zpět do dialogu *Správce kótovacích stylů*.



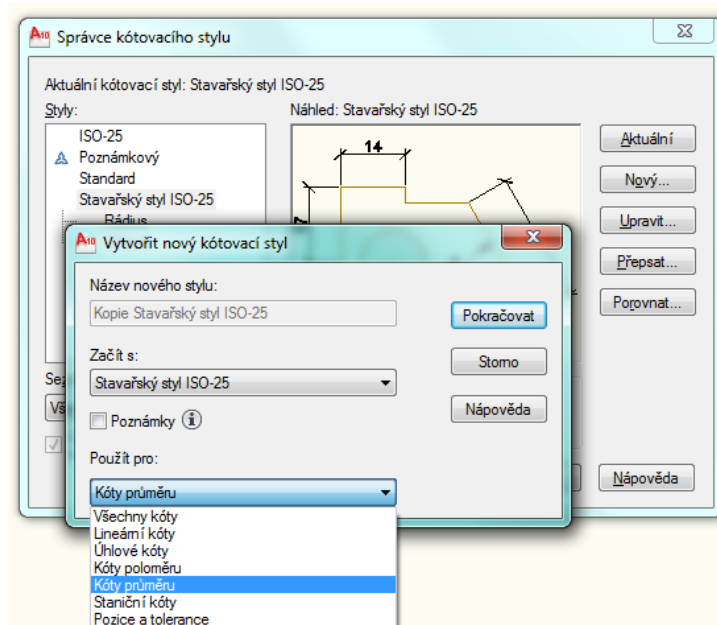
Vyberte náš nový kótovací styl **Stavařský styl ISO-25** a klikněte opět na tlačítko *Nový*.

Název ponechejte ve tvaru „Kopie Stavařský styl ISO-25“.

Začít s: ponechejte „Stavařský styl ISO-25“.

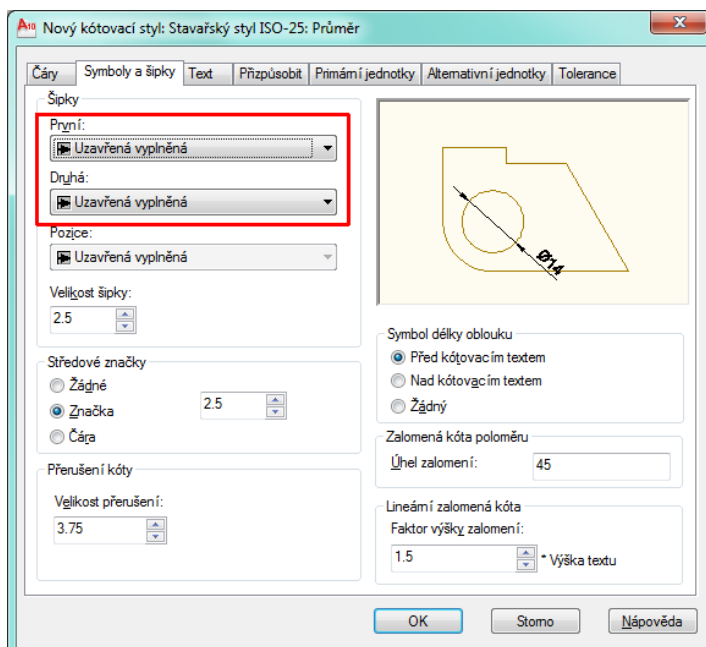
Použít pro: vyberte **Kóty průměru**.

Nyní klikněte na tlačítko *Pokračovat*.



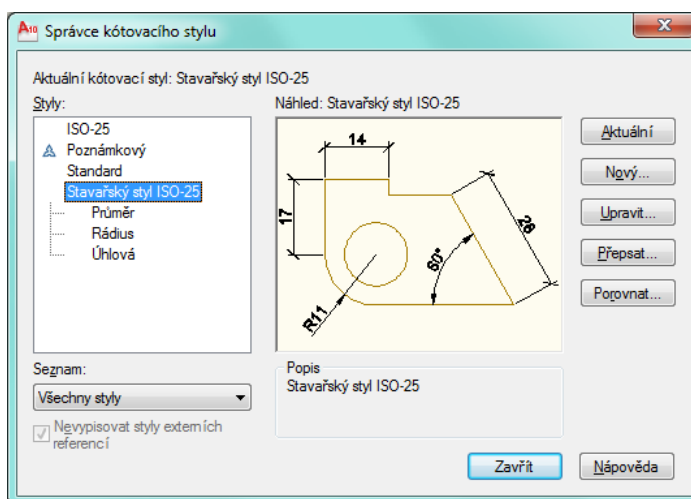
Na záložce *Symbols a šipky* nastavíme nový styl šipek na **Uzavřená vyplněná**.

Nastavení uložíme tlačítkem *OK*.
Vrátíme se zpět do dialogu *Správce kótovacích stylů*.



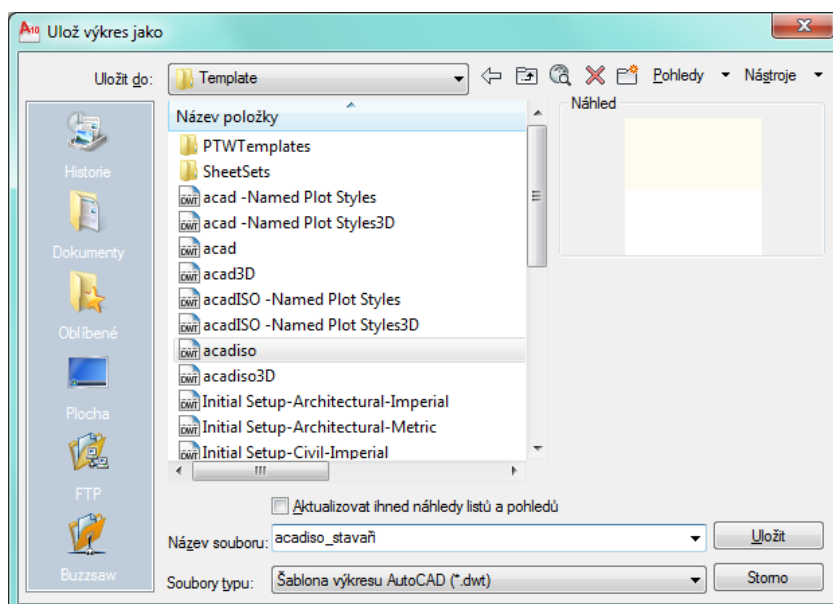
Nyní máme nový styl **Stavařský styl ISO-25** a pro tento styl upravené kótování úhlů, poloměrů a průměrů.

Dialog ukončíme tlačítkem *Zavřít*.

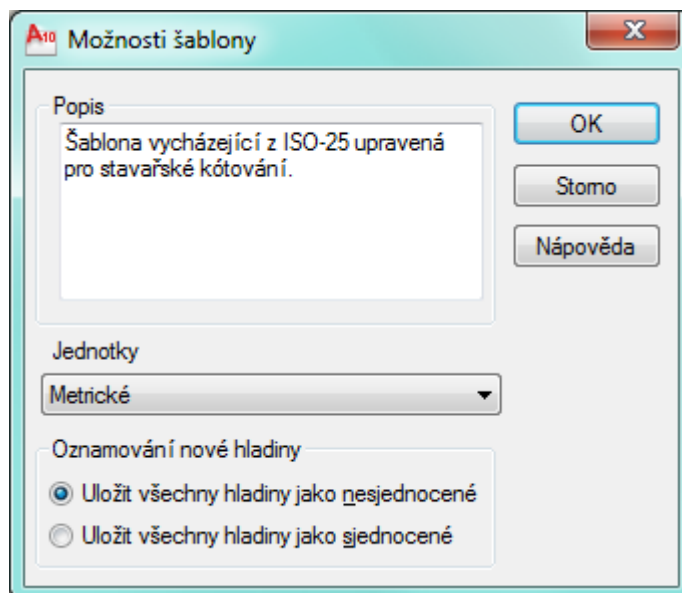


Takto vytvořený styl si uložíme do vlastní šablony výkresů.
V menu *Start* zvolíme *Uložit jako*.

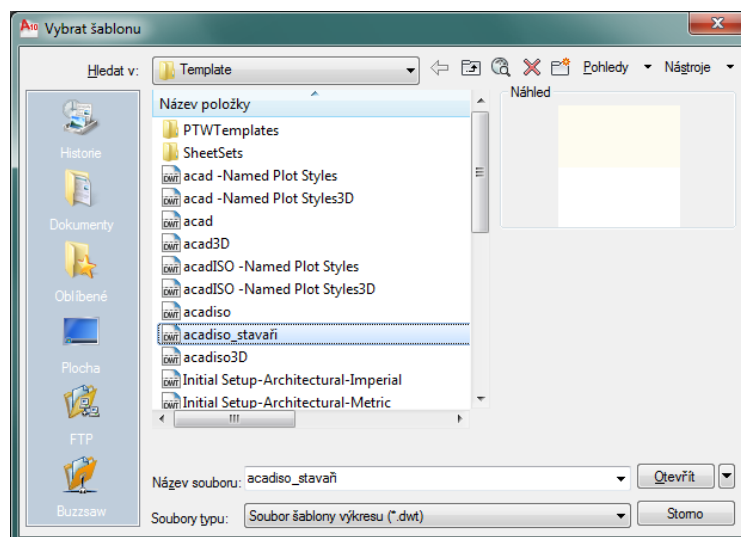
V dialogu nastavíme *Typ souboru*:
Šablona výkresu AutoCAD (*.dwt)
Zvolíme název souboru například:
acadiso_stavaři.dwt
Nyní můžeme uložit.




Při ukládání se nám ještě zobrazí dialog pro vyplnění popisu k šabloně. Vyplňte dle obrázku dialogu *Možnosti šablony* a potvrďte tlačítkem *OK*.



Nyní zavřete AutoCad a spusťte znovu. Při spuštění AutoCADu se načte nastavení ze šablony acadiso.dwt. Zavřeme aktuálně načtený výkres (menu *Soubor – Zavřít*). Otevřeme si nový výkres (menu *Soubor – Nový*). V dialogu vybereme šablonu **acadiso_stavaři.dwt**.



Spusťte si *Správce kótovacích stylů*. Buď z menu *Kóty – Kótovací styl* nebo z plovoucího menu *Kóty* ikonou .

Správce stylů bude obsahovat náš nový styl, který je k dispozici pro kótování.

Také styl vidíme v plovoucím menu *Kóty*.

