

## Cvičení 20b

# KÓTOVÁNÍ – KÓTOVACÍ STYL.

**Příprava výkresu pro kreslení v měřítku 1:50 s nastavením kótovacího stylu.**

Zpracoval: Ing. Vladimír Solnický  
SPŠ stavební, Opava, příspěvková organizace



Pracovní list byl vytvořen v rámci projektu "Stavebnictví 21", za finanční podpory Evropského sociálního fondu a rozpočtu ČR

INVESTICE DO ROZVOJE VZDĚLÁVÁNÍ

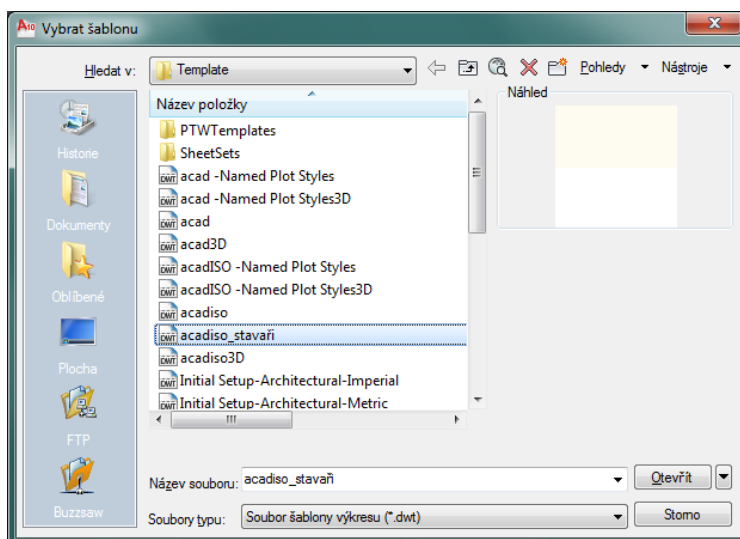



Uvedená práce (dílo) podléhá licenci Creative Commons  
Uvedte autora-Nevyužívejte dílo komerčně-Zachovejte licenci 3.0 Česko

Spusťte aplikaci AutoCAD a v pracovním prostředí aplikace proveďte samostatně následující cvičení.

### Načtení stylu pro kótování a nastavení pro měřítko 1:50:

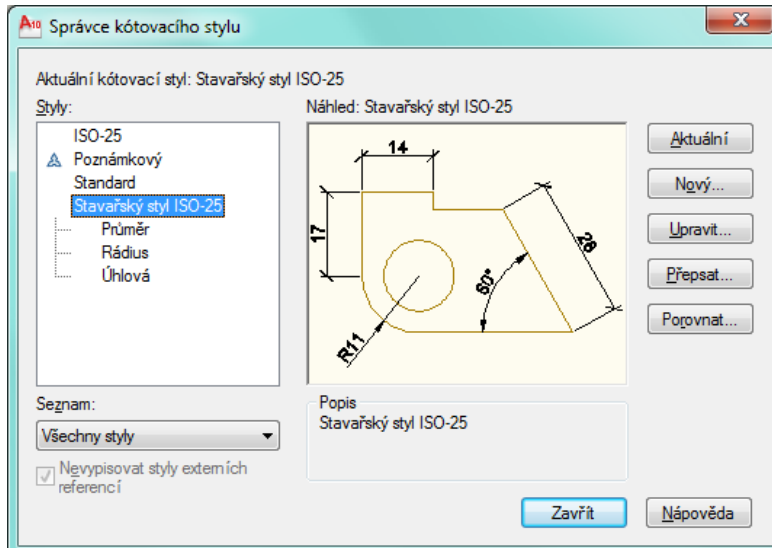
Při spuštění AutoCADu se načte nastavení ze šablony acadiso.dwt. Zavřeme aktuálně načtený výkres (menu *Soubor – Zavřít*). Otevřeme si nový výkres (menu *Soubor – Nový*). V dialogu vybereme šablonu **acadiso\_stavaři.dwt**. Tuto šablonu jsme si připravili ve Cvičení 20a.



Spusťte si *Správce kótovacích stylů*. Buď z menu *Kóty – Kótovací styl* nebo z plovoucího menu *Kóty* ikonou  .

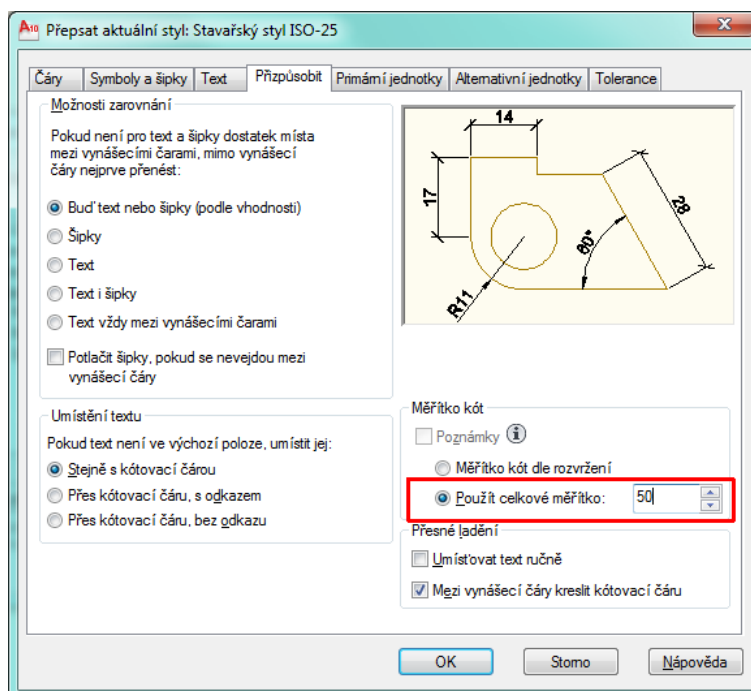
Správce stylů bude obsahovat náš nový styl, který je k dispozici pro kótování. Pokud není vybráný, tak jej vyberte a klikněte na tlačítko *Aktuální*.

Nyní klikněte na tlačítko *Přepsat...* .  
Otevře se dialog *Přepsat aktuální styl*.



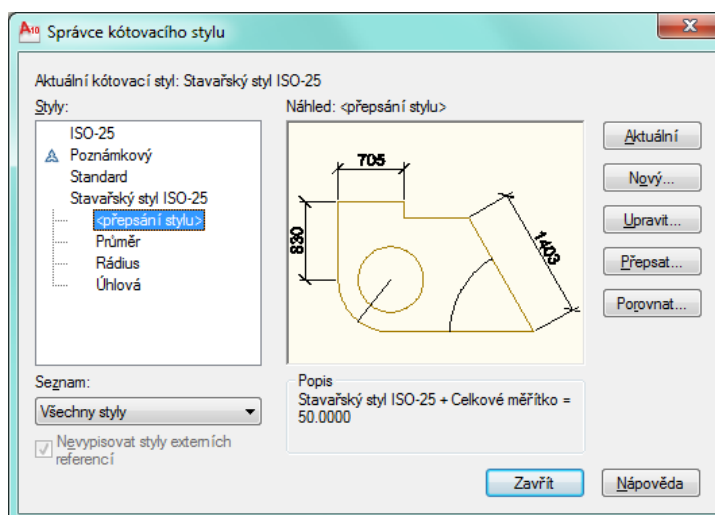
V dialogu *Přepsat aktuální styl* na záložce *Prizpůsobit* nastavíme nové měřítko. Ve volbě **Použit celkové měřítko** zadáme hodnotu **50**. Dialog uzavřeme tlačítkem **OK**.

Vrátíme se zpět do dialogu *Správce kótovacích stylů*.



V dialogu *Správce kótovacího stylu* se objeví volba **<přepsání stylu>** ve které je dočasné nastavení měřítka pro kóty. Po ukončení práce s výkresem se tato volba smaže.

Nyní můžeme kótovat v měřítku 1:50.



### Vytvoření rámečku výkresu pro kreslení v měřítku 1:50:

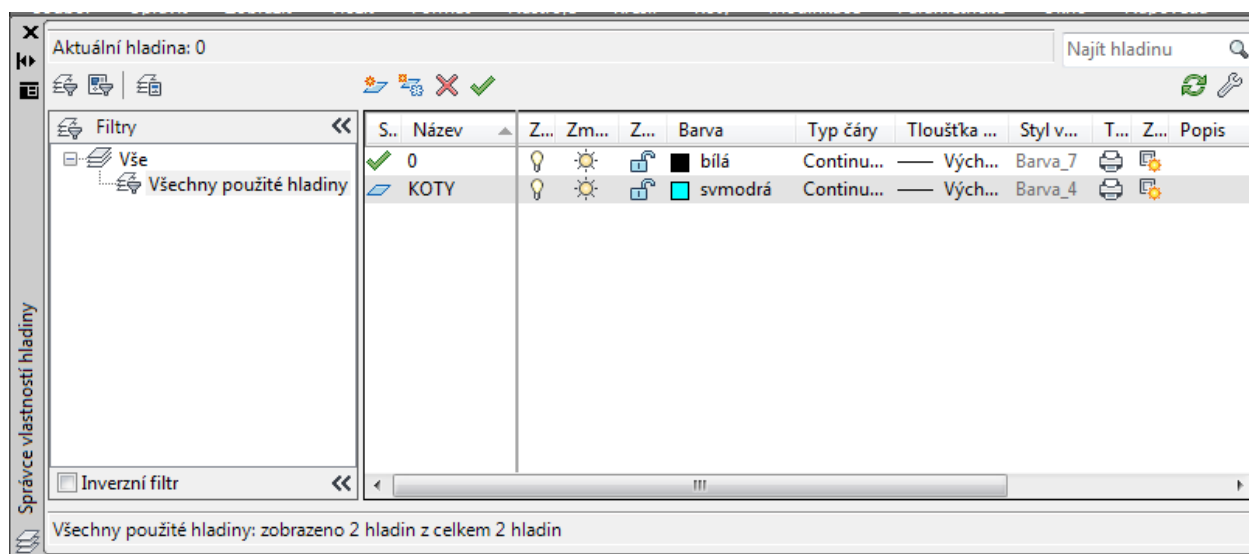
Pokud chceme kreslit v zadaném měřítku, musíme ještě zvolit formát výkresu. Zvolíme formát A3.

Nastavte meze výkresu na formát A3 (21000 x 14850).

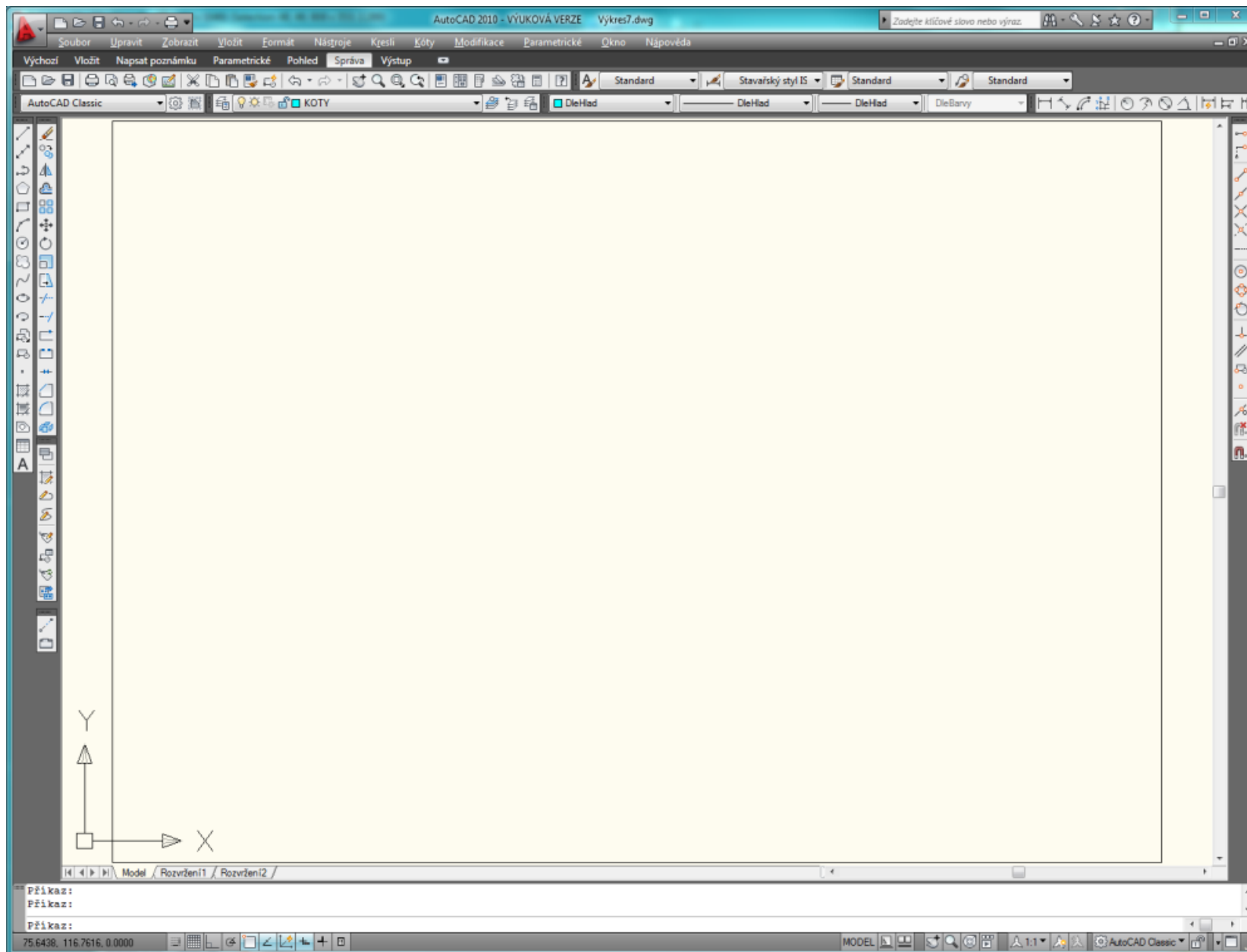
Pomoci příkazu **Obdélník** nakreslete rámeček z bodu 0,0 do 21000,14850.

Přibližte zobrazení pomocí příkazu **ZOOM Vše** (dvojklik na kolečko myši).

Pro kótování si vytvořte hladinu KOTY a nastavte její barvu na světle modrá.



Výkres formátu A3 je připraven pro kótování v měřítku 1:50



Obrázek č.20b