

Cvičení 21b

EXTERNÍ REFERENCE.

Vytvoření sestavy z dílců.

Zpracoval: Ing. Vladimír Solnický
SPŠ stavební, Opava, příspěvková organizace



Pracovní list byl vytvořen v rámci projektu "Stavebnictví 21", za finanční podpory Evropského sociálního fondu a rozpočtu ČR

INVESTICE DO ROZVOJE VZDĚLÁVÁNÍ



Uvedená práce (dílo) podléhá licenci Creative Commons
Uvedte autora-Nevyužívejte dílo komerčně-Zachovejte licenci 3.0 Česko

Spusťte aplikaci AutoCAD a v pracovním prostředí aplikace proveďte samostatně následující cvičení.

Stáhněte si zadání pro toto cvičení: Cviceni_21b_1.dwg , Cviceni_21b_2.dwg, Cviceni_21b_3.dwg, Cviceni_21b_4.dwg. Zadání najdete v odkazu *Podklady pro cvičení*. Stažený zip soubor rozbalte do adresáře pro cvičení. Zip soubor obsahuje DWG výkresy potřebné ke cvičení aktuálního výukového materiálu.

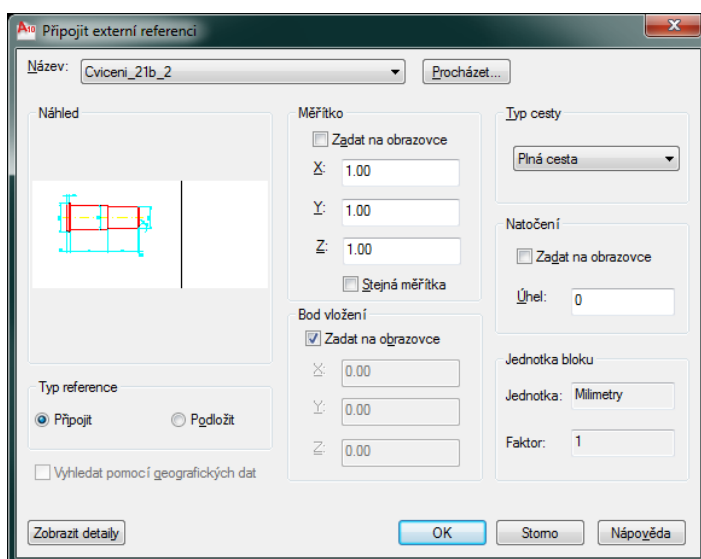
Otevřete soubor Cviceni_21b_1.dwg .

Přibližte zobrazení pomocí příkazu ZOOM Vše (dvojklik na kolečko myši).

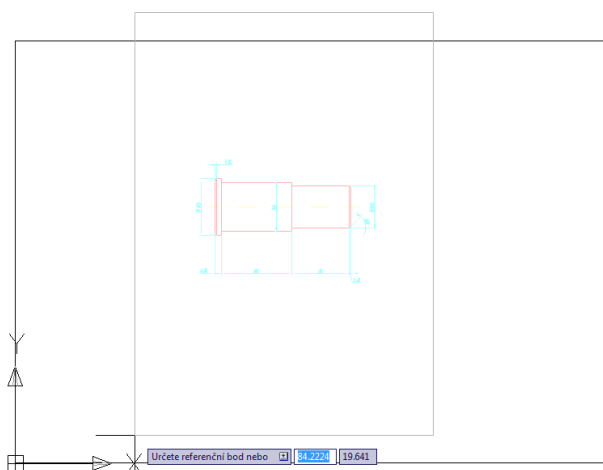
Vytvoření sestavy z dílců:

Po otevření souboru Cviceni_21b_1.dwg se zobrazí prázdný rámeček pro výkres formátu A3 v měřítku 1:1.

Spustíme příkaz XREF a v dialogu externích referencí načteme výkres hřídele (Cviceni_21b_2.dwg). Vložíme do aktuálního výkresu s parametry dle obrázku.



Bod vložení zvolíme tak, aby hřídel byl uprostřed rámečku aktuálního výkresu.

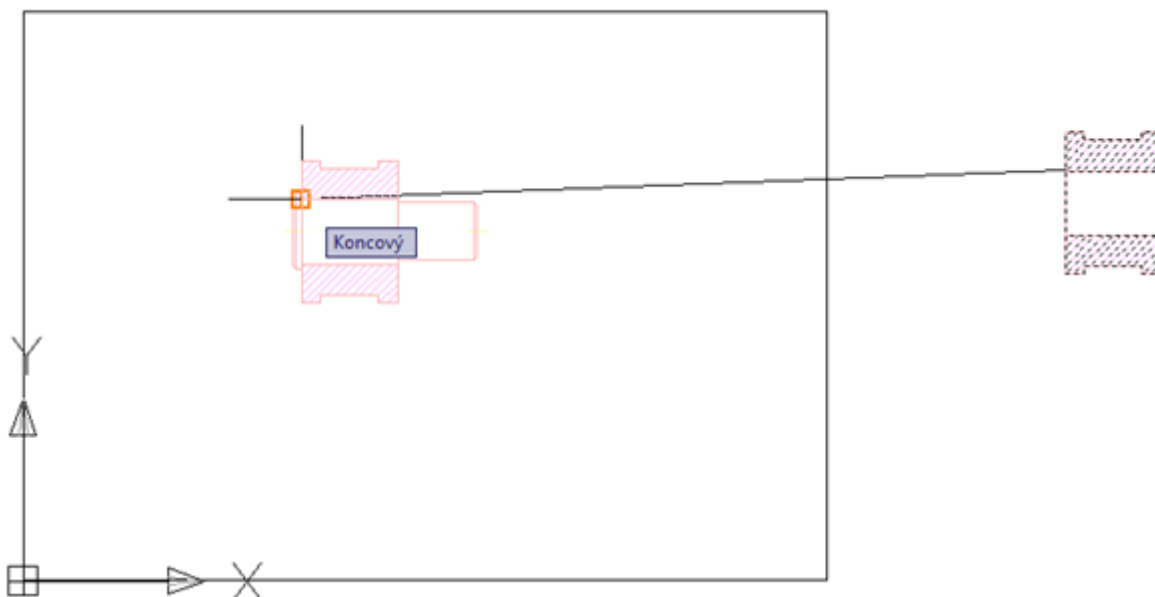


Po vložení externí referencí jsou zobrazeny údaje, které nechceme na celkové sestavě vidět. Jedná se o kóty a rámeček výkresu. Ve správci hladin tyto hladiny vypneme.

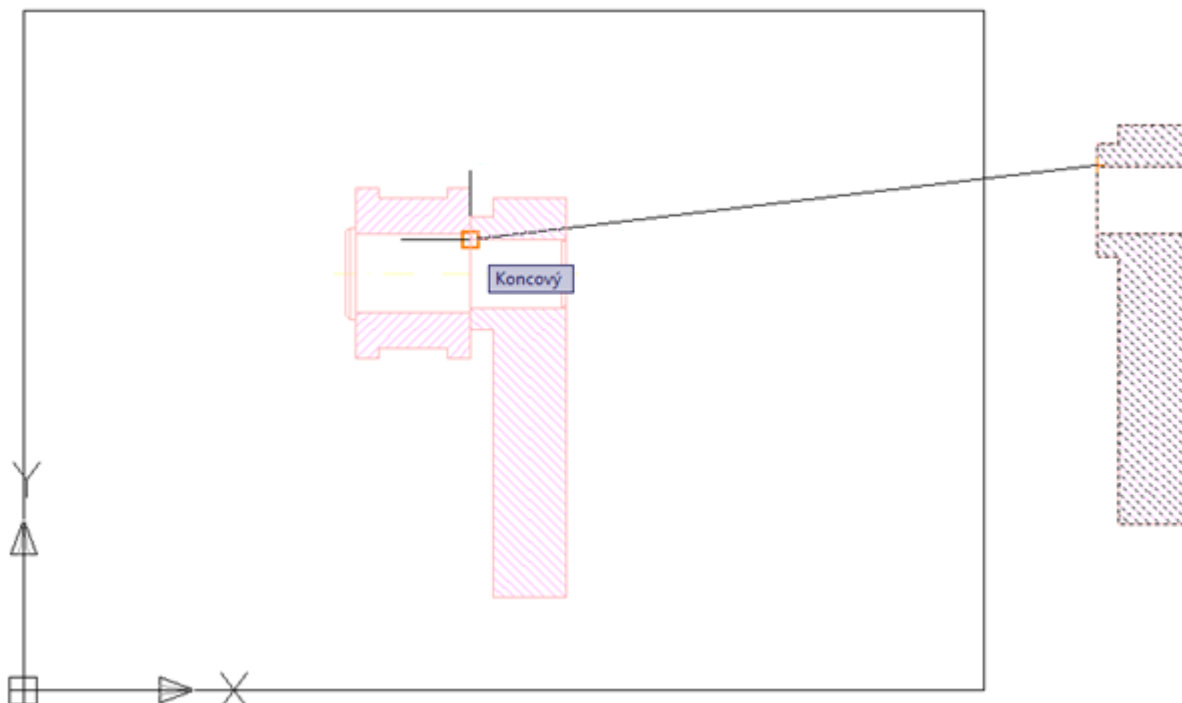
Nyní máme vložený hřídel jako základ celé sestavy.

S...	Název	Z...	Zm...	Z...	Barva
✓	0	☹	☀	☹	bílá
☹	Cviceni_21b_2 KOTY	☹	☀	☹	svmodrá
☹	Cviceni_21b_2 OSY	☹	☀	☹	žlutá
☹	Cviceni_21b_2 RAMECEK	☹	☀	☹	bílá
☹	Cviceni_21b_2 REZY	☹	☀	☹	červená
☹	Cviceni_21b_2 SRAFY	☹	☀	☹	fialová
☹	Defpoints	☹	☀	☹	bílá
☹	KOTY	☹	☀	☹	svmodrá
☹	OSY	☹	☀	☹	žlutá
☹	RAMECEK	☹	☀	☹	bílá
☹	REZY	☹	☀	☹	červená
☹	SRAFY	☹	☀	☹	fialová

V dialogu externích referencí načteme výkres pouzdra (Cvicieni_21b_3.dwg). Vložíme do aktuálního výkresu mimo rámeček aktuálního výkresu. Ve správci hladin vypneme hladiny externí reference výkresu Cvicieni_21b_3 † KOTY, RAMECEK, OSY. Posuneme objekt pouzdra tak, aby byl nasunut na hřídel.



V dialogu externích referencí načteme výkres páky (Cvicieni_21b_4.dwg). Vložíme do aktuálního výkresu mimo rámeček aktuálního výkresu. Ve správci hladin vypneme hladiny externí reference výkresu Cvicieni_21b_4 † KOTY, RAMECEK, OSY. Posuneme objekt páky tak, aby byl nasunut na hřídel.

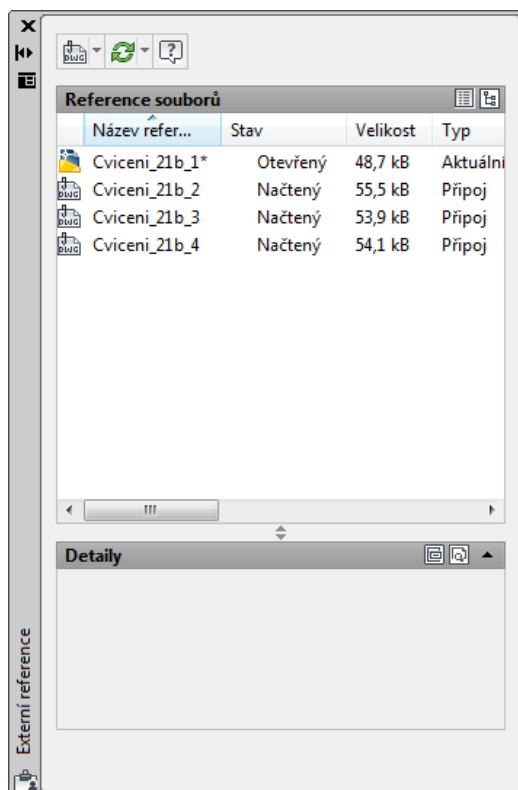


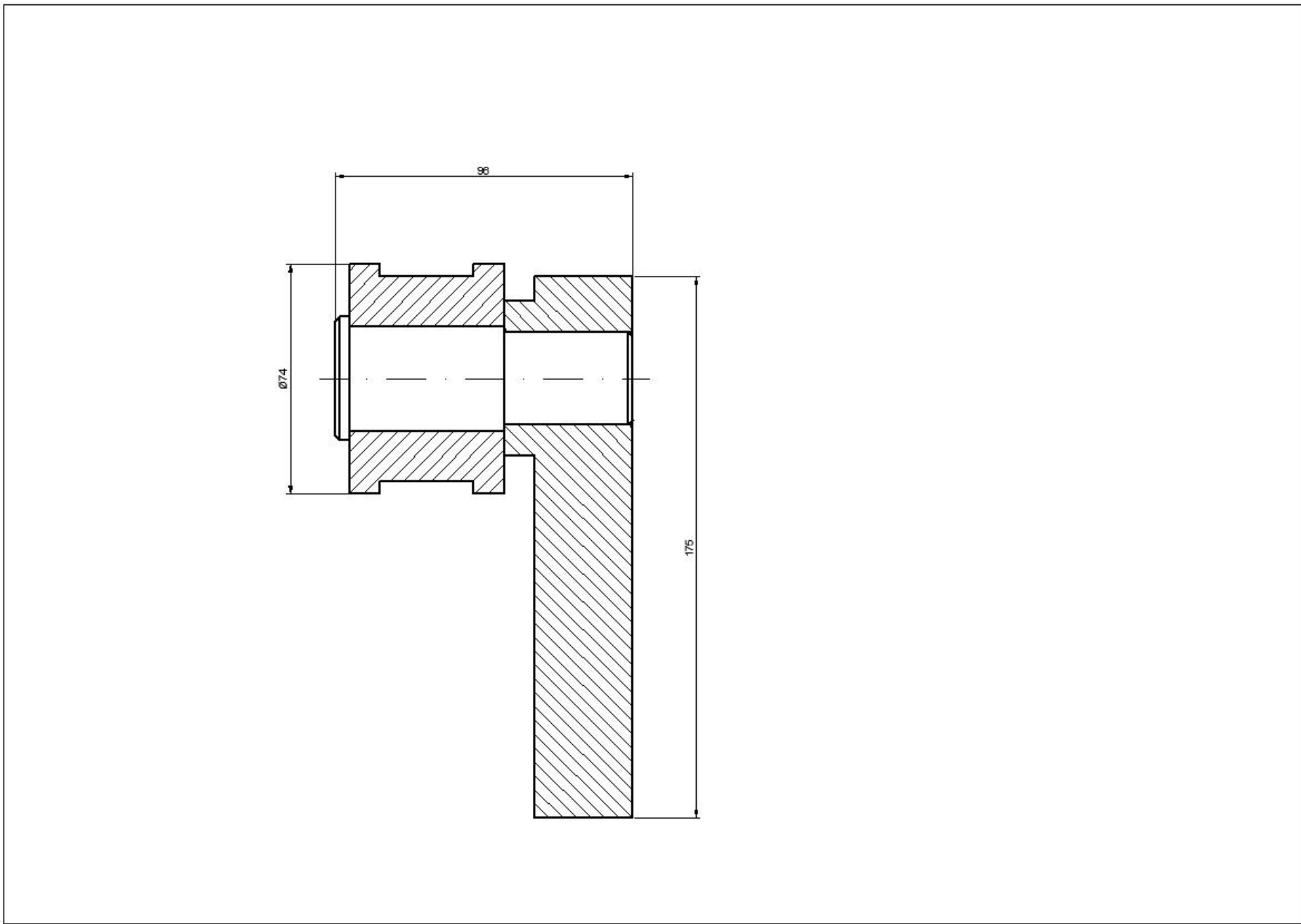
Sestava je nyní složena v jeden celek.

Přepneme se do hladiny KOTY a zakótujeme hlavní rozměry sestavy dle Obrázku č.21b.

Sestavu jako celek uložíme na disk včetně napojených externích referencí.

Po opětovném otevření výkresu a spuštění příkazu XREF, budou všechny externí reference načteny.





Obrázek č.21b