

Cvičení 21c

EXTERNÍ REFERENCE.

Úpravy v externích referencích.

Zpracoval: Ing. Vladimír Solnický
SPŠ stavební, Opava, příspěvková organizace



Pracovní list byl vytvořen v rámci projektu "Stavebnictví 21", za finanční podpory Evropského sociálního fondu a rozpočtu ČR

INVESTICE DO ROZVOJE VZDĚLÁVÁNÍ



Uvedená práce (dílo) podléhá licenci Creative Commons
Uvedte autora-Nevyužívejte dílo komerčně-Zachovejte licenci 3.0 Česko

Spusťte aplikaci AutoCAD a v pracovním prostředí aplikace proveďte samostatně následující cvičení.

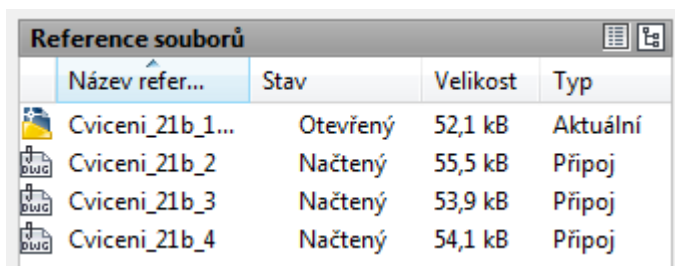
Otevřete soubor Cviceni_21b_1.dwg, který jste vytvořili ve Cvičení 21b .

Přibližte zobrazení pomocí příkazu ZOOM Vše (dvojklik na kolečko myši).

Úpravy v externích referencích:

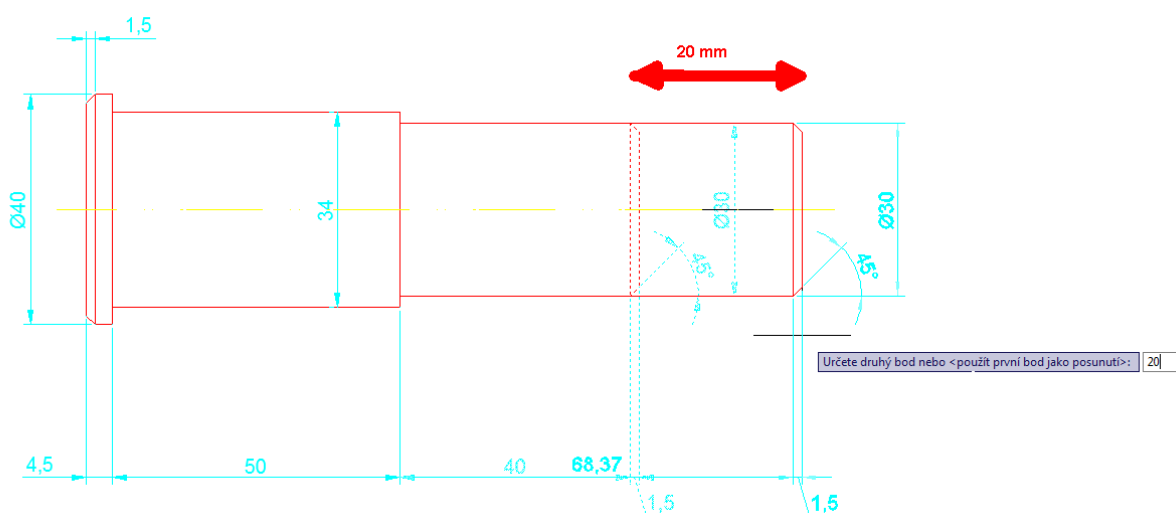
Po otevření souboru Cviceni_21b_1.dwg se zobrazí sestava složená z výkresů spojených pomocí externí referenze.

Spusťte příkaz XREF. Zobrazí se dialog „Externí reference“, ve kterém vidíme připojené výkresy.

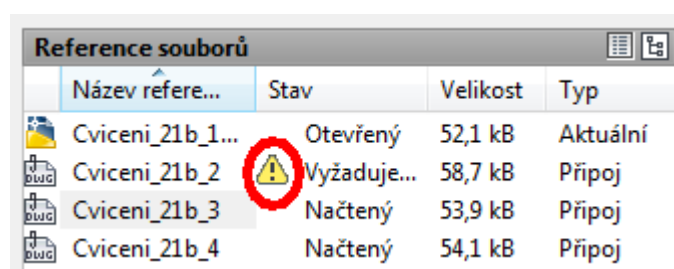


Název refer...	Stav	Velikost	Typ
Cviceni_21b_1...	Otevřený	52,1 kB	Aktuální
Cviceni_21b_2	Načtený	55,5 kB	Připoj
Cviceni_21b_3	Načtený	53,9 kB	Připoj
Cviceni_21b_4	Načtený	54,1 kB	Připoj

Otevřete v dalším okně soubor Cviceni_21b_2.dwg a pomocí příkazu **PROTÁHNI** protáhněte hřídel o 20 mm. Soubor uložte.

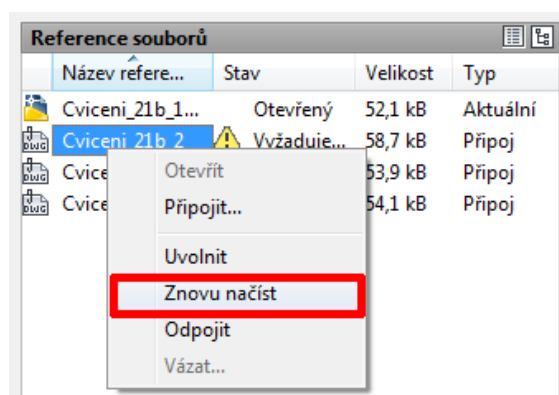


V okně s výkresem sestavy (Cviceni_21b_1.dwg) se v dialogu externích referencí zobrazí značka, která signalizuje, že se táto externí referenze změnila.



Název refere...	Stav	Velikost	Typ
Cviceni_21b_1...	Otevřený	52,1 kB	Aktuální
Cviceni_21b_2	Vyžaduje...	58,7 kB	Připoj
Cviceni_21b_3	Načtený	53,9 kB	Připoj
Cviceni_21b_4	Načtený	54,1 kB	Připoj

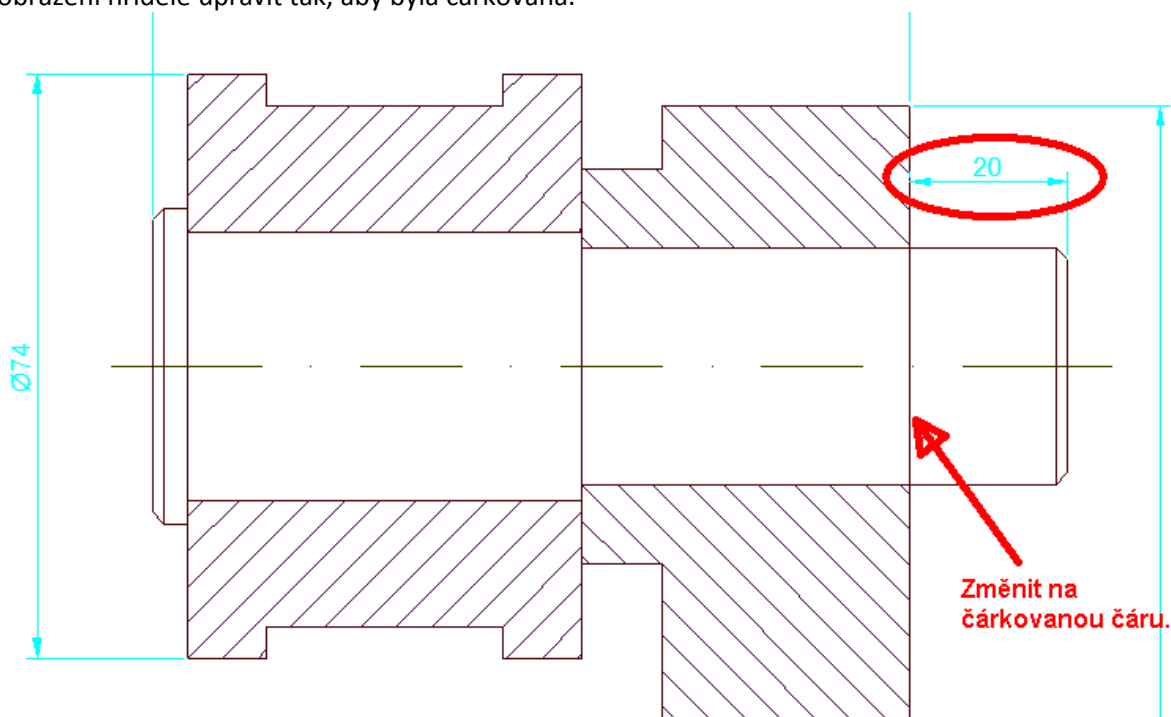
Pravým tlačítkem myši vyvoláme místní nabídku a vybereme volbu „Znovu načíst“.



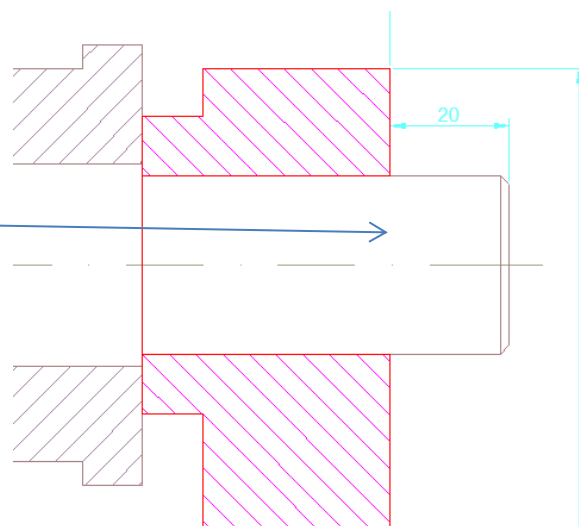
Název refere...	Stav	Velikost	Typ
Cviceni_21b_1...	Otevřený	52,1 kB	Aktuální
Cviceni_21b_2	Vyžaduje...	58,7 kB	Připoj
Cviceni_21b_3	Načtený	53,9 kB	Připoj
Cviceni_21b_4	Načtený	54,1 kB	Připoj

- Otevřít
- Připojit...
- Uvolnit
- Znovu načíst**
- Odpojit
- Vázat...

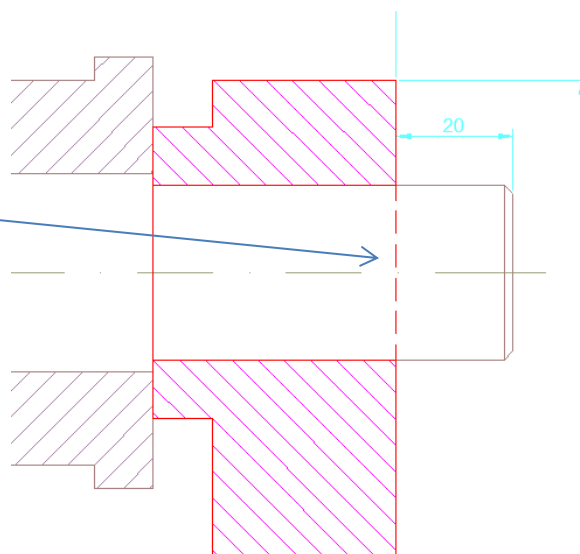
Nyní se změna v délce hřídele projevila v sestavě výkresu. Čára, která zobrazuje hranu páky, se musí v místě zobrazení hřídele upravit tak, aby byla čárkovaná.



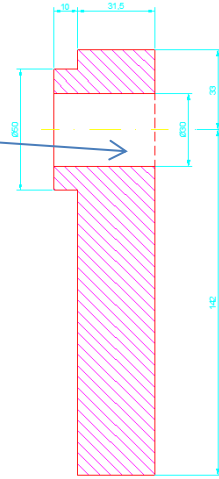
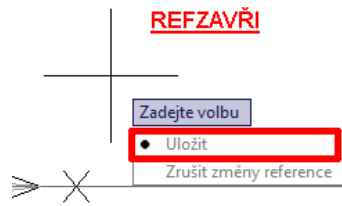
Ke změně externí reference použijeme příkaz **REFEDIT**. Vybereme externí referenci páky. Pomocí příkazu **OŘEŽ** smažeme vnitřní čáru.



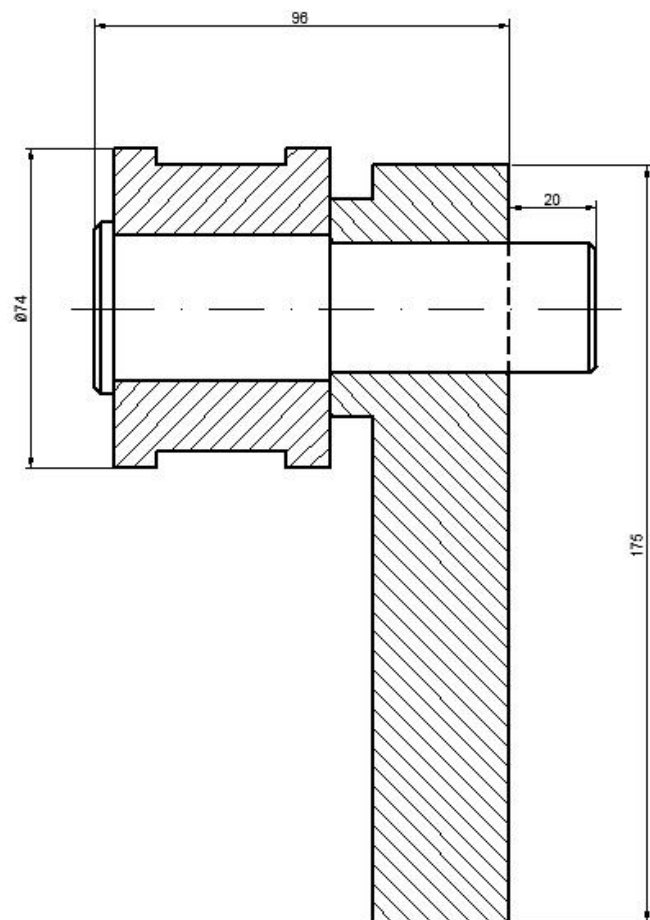
V hladině ŘEZY externí reference nakreslíme čáru čárkovanou.



Změny ukončíme příkazem **REFZAVŘI** a vybereme volbu *Uložit*. Změny se uloží do výkresu externí reference páky Cviceni_21b_4.dwg.



Výsledný obraz sestavy je na Obrázku č.21c.



Obrázek č.21c