

## Cvičení 22a

# TISK VÝKRESU.

Zpracoval: Ing. Vladimír Solnický  
SPŠ stavební, Opava, příspěvková organizace



Pracovní list byl vytvořen v rámci projektu "Stavebnictví 21", za finanční podpory Evropského sociálního fondu a rozpočtu ČR



Uvedená práce (dílo) podléhá licenci Creative Commons  
Uvedte autora-Nevyžijte dílo komerčně-Zachovejte licenci 3.0 Česko

Spusťte aplikaci AutoCAD a v pracovním prostředí aplikace proveďte samostatně následující cvičení.

Stáhněte si zadání pro toto cvičení: Cviceni\_22a.dwg . Zadání najdete v odkazu *Podklady pro cvičení*. Stažený zip soubor rozbalte do adresáře pro cvičení. Zip soubor obsahuje DWG výkresy potřebné ke cvičení aktuálního výukového materiálu.

Otevřete soubor Cviceni\_22a.dwg .

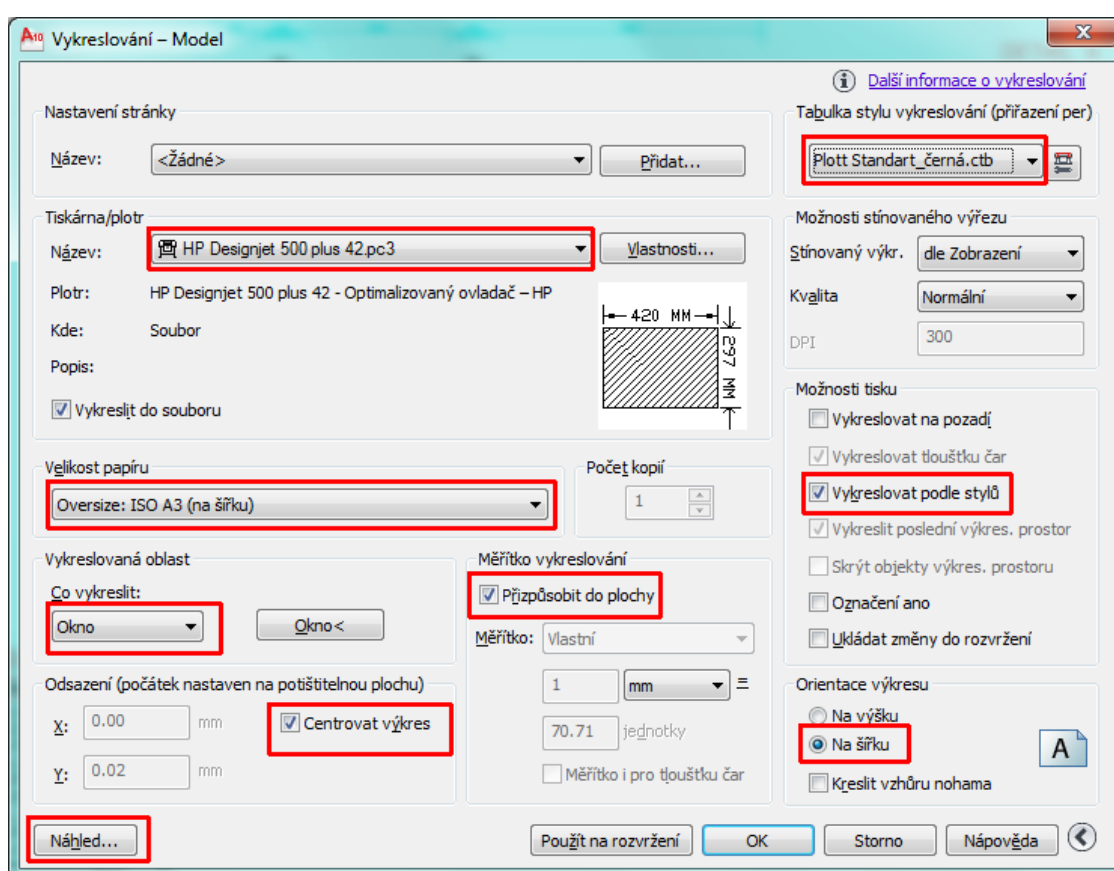
Přibližte zobrazení pomocí příkazu ZOOM Vše (dvojklik na kolečko myši).

Vytvoření náhledu:

Po otevření souboru Cviceni\_22a.dwg se zobrazí připravené zadání pro cvičení.

Spusťte příkaz **PLOT** nebo vyberte volbu *Vykreslit...* z menu *Soubor*.

Ve spuštěném dialogu *Vykreslování*, nastavte následující volby:



Po nastavení všech parametrů stiskněte tlačítko *Náhled*. Zobrazí se Vám náhled tisku dle Obrázku č.22a. Zkontrolujeme zobrazení výkresu. Zaměříme se na tloušťky čar a čitelnost textů. Posun výkresu a zvětšení provádíme stejně jako v modelovém prostoru AutoCADu, používáme kolečko myši. Stiskem aktivujeme posun, otáčením přibližujeme nebo oddalujeme pohled. Náhled uzavřeme tlačítkem *Zavřít okno náhledu*. Vrátime se zpět do dialogu *Vykreslování*.

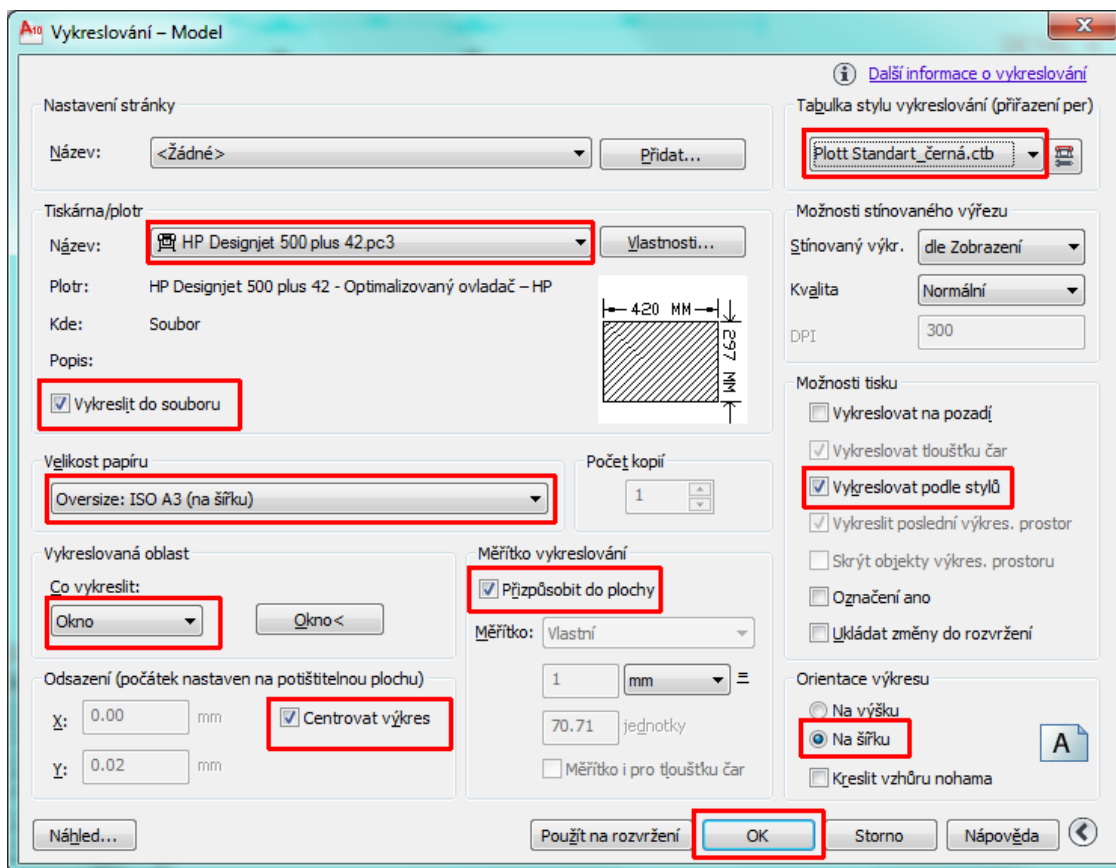


Pokud při kontrole výkresu v náhledu najdeme nějakou nesrovnalost, ukončíme dialog vykreslování a provedeme úpravy ve výkrese. Postup kontroly zopakujeme stejným způsobem.

### Vytvoření PLT souboru:

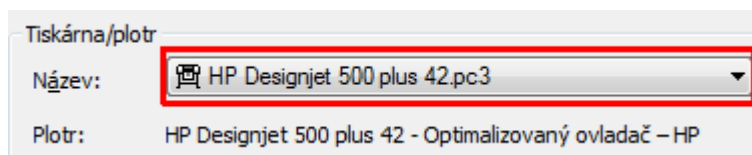
Spusťte příkaz **PLOT** nebo vyberte volbu *Vykreslit...* z menu *Soubor*.

Ve spuštěném dialogu *Vykreslování*, nastavte následující volby:



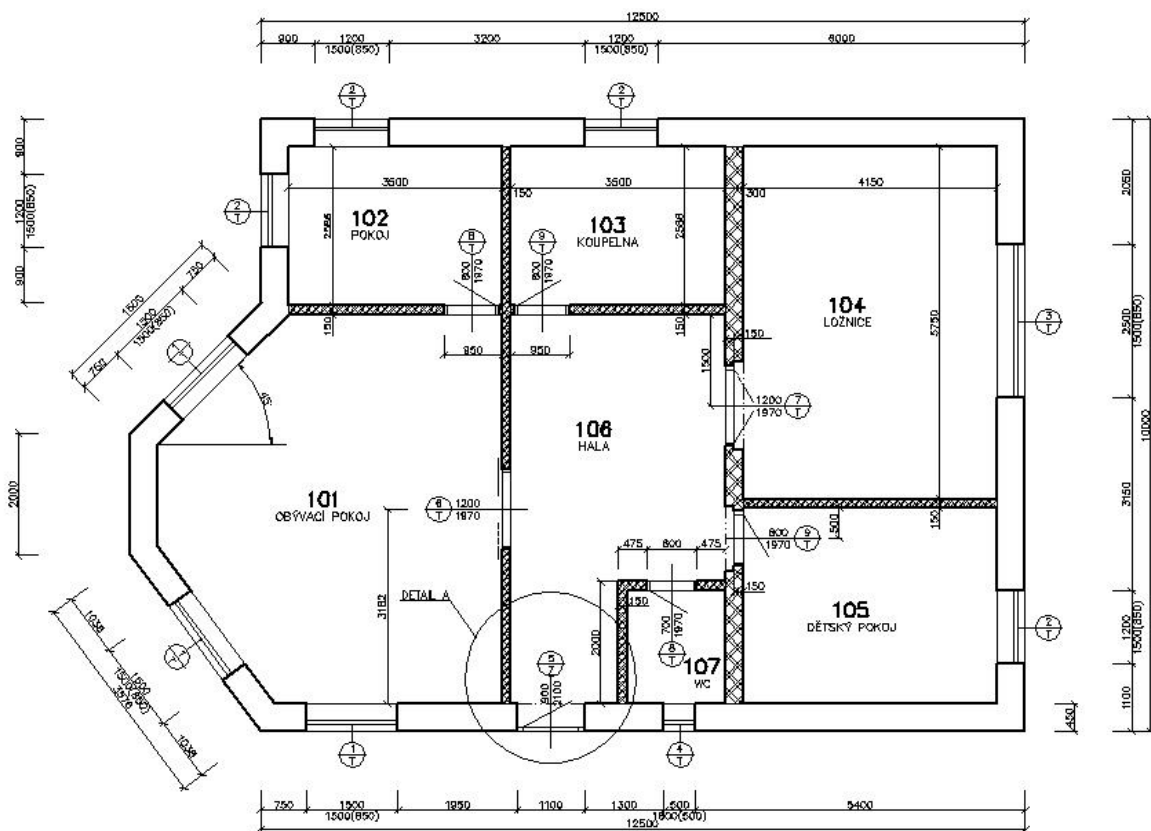
Po stisknutí tlačítka *OK* se otevře dialog pro uložení tiskového souboru. Zvolíme umístění a název souboru, potvrdíme tlačítkem *Uložit*. Vytvoří se **PLT soubor**, který lze vytisknout na plotru na specializovaném pracovišti prostřednictvím programu PlotFlow.

Důležité je, zvolit ve volbě *Název: ovladač plotru/tiskárny* takový, jaký bude použit pro konečný tisk.

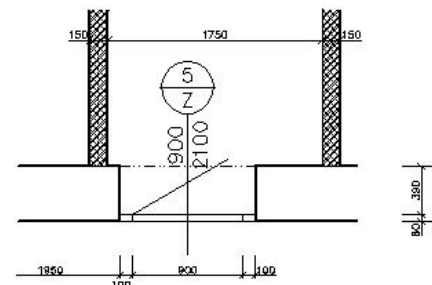


Plotr HP DesignJet 500plus 42





DETAIL A  
M 1:25



LEGENDA HMOT

- ZDIVO CIPHERM 44 P+D NA PERLITOVOU MALTU
- ZDIVO CIPHERM 30 P+D NA MVC 2,5
- ZDIVO CIPHERM 11,5 P+D NA MVC 2,5

LEGENDA MÍSTNOSTÍ

Čís.	ÚČEL MÍSTNOSTI	PLOŠKA m <sup>2</sup>	DRUH PODLAHY	ZN.	OPR. POVRCHU	POZNÁMKA
101	OBÝVACÍ POKOJ	31.08	BŘEVĚNÁ PALUBKA	A	VÁPENNA OMITKA ŠTUKOVKA	LEKOVACÍ LÉTA
102	POKOJ	9.05	PVC	B	VÁPENNA OMITKA ŠTUKOVKA	LEKOVACÍ LÉTA
103	KOUPELNA	9.05	KERAMICKÁ BLAŠKA	A	KERAMICKÝ OBKLAD V=200	-
104	LOŽNICE	23.86	PARKETY	A	VÁPENNA OMITKA ŠTUKOVKA	LEKOVACÍ LÉTA
105	DĚTSKÝ POKOJ	13.28	PVC	C	VÁPENNA OMITKA ŠTUKOVKA	LEKOVACÍ LÉTA
106	HALA	18.77	KERAMICKÁ BLAŠKA	A	VÁPENNA OMITKA ŠTUKOVKA	KERAMICKÝ BKL V=150
107	WC	2.98	KERAMICKÁ BLAŠKA	A	KERAMICKÝ OBKLAD V=180	-

LEGENDA VÝROBKŮ

Poz.	Název	Ka.	Poznámka
1	Okno zdvojené 1500 x 1800	3	EUROOKNA
2	Okno zdvojené 1200 x 1800	4	EUROOKNA
3	Okno zdvojené 2500 x 1800	1	EUROOKNA
4	Okno zdvojené 500 x 500	1	EUROOKNA
5	Vstupní dveře	1	-
6	Dveře dvakřídlové posuvné	1	-
7	Dveře dvakřídlové	1	-
8	Dveře jednokřídlové	2	levé
9	Dveře jednokřídlové	2	pravé



KRESLIL Jan Navrátek	KONTROL OVAL Ing.Karel Ušitel	SPŠ STAVEBNÍ MIROVÁ 3,OPAVA	
STAVBA: <b>DUM JANSKA 2</b>		FORMÁT A2	
VÝKRES: <b>1NP</b>		DATAUM 20.4.2005	
		TRIDA 2B	
		ROK 2004/2005	
		MERITKO 1:50	C.VÝKR. 1

Obrázek č.22a