

Cvičení 13

Fotogalerie na www stránce.

Zpracoval: Ing. Vladimír Solnický
SPŠ stavební, Opava, příspěvková organizace



INVESTICE DO ROZVOJE VZDĚLÁVÁNÍ

Pracovní list byl vytvořen v rámci projektu
"Nová cesta za poznáním", reg. č.
CZ.1.07/1.5.00/34.0034, za finanční podpory
Evropského sociálního fondu a rozpočtu ČR.



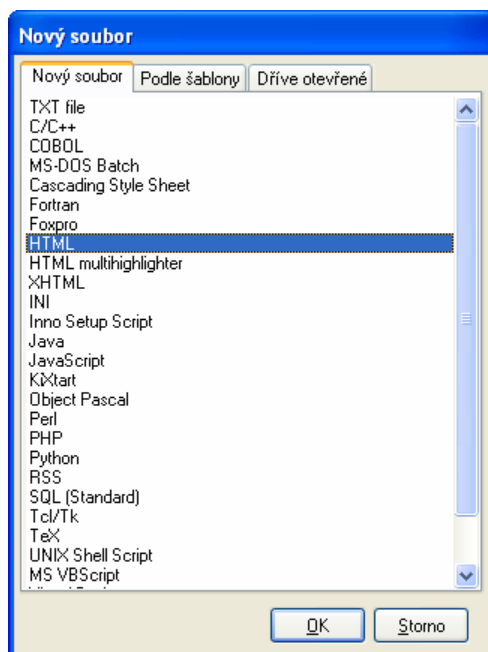
Uvedená práce (dílo) podléhá licenci Creative Commons
Uvedte autora-Nevyužívejte dílo komerčně-Zachovejte licenci 3.0 Česko

Popis programu

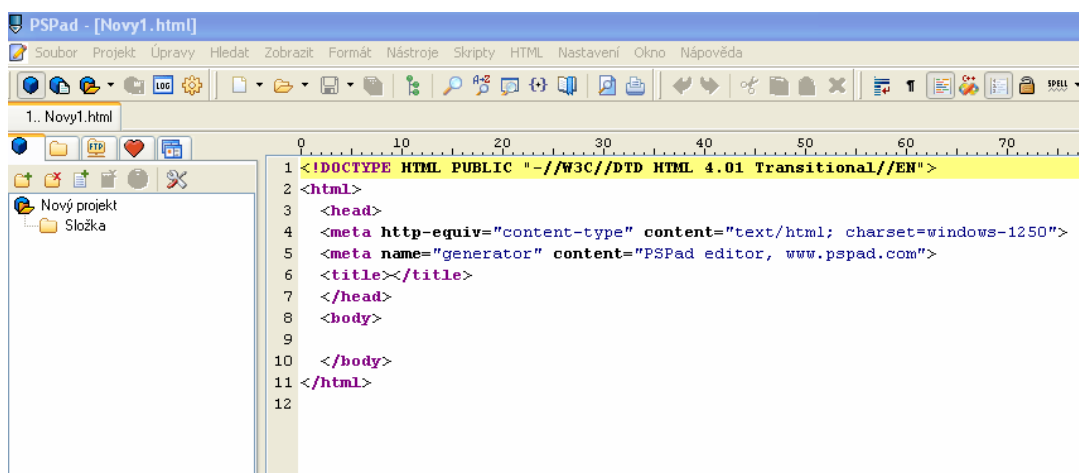
Pro vytváření www stránek budeme používat program PSPad editor. Je to volně šiřitelný (freeware) univerzální editor pro MS Windows. Aktuální verze programu lze stáhnout z www stránek <http://www.pspad.com/cz/> .

Postup cvičení

Po spuštění programu zvolíme v menu *Soubor* volbu *Nový...* a z dialogu vybereme HTML.



HTML kód cvičení vkládáme do připravené šablony.



Fotogalerie bez použití tabulky

Úprava fotografií pro fotogalerii

Obrázky pro cvičení jsou nachystány v adresáři *Cvičení 13/Cviceni 13_1/obr_zadani*. Spustíme program IrfanView a provedeme hromadnou změnu velikosti obrázků do adresáře *Cvičení 13/Cviceni 13_1/obr*. (Hromadná změna velikosti obrázků byla popsána ve Cvičení 2.) Vytvoříme sadu obrázků pro prohlížení a sadu náhledových obrázků.

Obrázky pro prohlížení: výstupní formát: JPG
šířka = 600px (zachovat poměr stran - výška se dopočte automaticky)
fotky přejmenovat dle vzoru: foto###
výstupní adresář: *Cvičení 13/Cviceni 13_1/obr*

Náhledové obrázky: výstupní formát: JPG
šířka = 150px (zachovat poměr stran - výška se dopočte automaticky)
fotky přejmenovat dle vzoru: Nfoto###
výstupní adresář: *Cvičení 13/Cviceni 13_1/obr*

Vytvoření fotogalerie z připravených obrázků


V PSPad editoru vytvoříme nový soubor a uložíme jej do adresáře *Cvičení 13/Cviceni 13_1* pod názvem *cviceni13_1.html*. Pro vytvoření fotogalerie vložíme následující HTML kód.

Pro správné zadání adresy umístění fotografie použijeme odkaz na relativní umístění vzhledem k umístění souboru *cviceni13_1.html*. Obrázky jsou umístěny v podadresáři **obr**, proto musíme nastavit relativní cestu ve tvaru **href=“./obr/foto001.jpg“** u značky **<a>**. Pro zobrazení náhledové fotografie použijeme u značky **** parametr **src=“./obr/Nfoto001.jpg“**.

```
<!DOCTYPE HTML PUBLIC "-//W3C//DTD HTML 4.01 Transitional//EN">
<html>
<head>
<meta http-equiv="content-type" content="text/html; charset=windows-1250">
<meta name="generator" content="PSPad editor, www.pspad.com">
<title></title>
</head>
<body>
<h1 align="center">Fotogalerie - okolí Opavy</h1>

<a href="./obr/foto001.jpg" target="_blank">Řeka</a>
<a href="./obr/foto002.jpg" target="_blank">Květiny</a>
<a href="./obr/foto003.jpg" target="_blank">Železnice</a>
<br />
<a href="./obr/foto004.jpg" target="_blank">Pole</a>
<a href="./obr/foto005.jpg" target="_blank">Cesta</a>
<a href="./obr/foto006.jpg" target="_blank">Pláně</a>

</body>
</html>
```

Zobrazení námi vytvořené stránky provedeme tlačítkem v ikonovém menu: 

Fotogalerie - okolí Opavy



[Řeka](#)



[Květiny](#)



[Železnice](#)



[Pole](#)



[Cesta](#)



[Pláně](#)

Tabulky

V PSPad editoru vytvoříme nový soubor a uložíme jej do adresáře *Cvičení 13/Cviceni 13_2* pod názvem *cviceni13_2.html* . Pro vytvoření tabulky vložíme následující HTML kód.

```
<!DOCTYPE HTML PUBLIC "-//W3C//DTD HTML 4.01 Transitional//EN">
<html>
<head>
  <meta http-equiv="content-type" content="text/html; charset=windows-1250">
  <title></title>
</head>
<body>
  <h1>Tabulka</h1>
  <table border="1">
    <tr>
      <th>Sloupec 1</th>
      <th>Sloupec 2</th>
      <th>Sloupec 3</th>
    </tr>
    <tr>
      <td>První buňka, první řádek</td>
      <td>Druhá buňka, první řádek</td>
      <td>Třetí buňka, první řádek</td>
    </tr>
    <tr>
      <td>První buňka, druhý řádek</td>
      <td>Druhá buňka, druhý řádek</td>
      <td>Třetí buňka, druhý řádek</td>
    </tr>
  </table>
</body>
</html>
```

Zobrazení námi vytvořené stránky provedeme tlačítkem v ikonovém menu: 

Tabulka

Sloupec 1	Sloupec 2	Sloupec 3
První buňka, první řádek	Druhá buňka, první řádek	Třetí buňka, první řádek
První buňka, druhý řádek	Druhá buňka, druhý řádek	Třetí buňka, druhý řádek

Vložení fotografií do tabulky

V PSPad editoru vytvoříme nový soubor a uložíme jej do adresáře *Cvičení 13/Cviceni 13_3* pod názvem *cviceni13_3.html*.

V tomto cvičení vložíme do jednotlivých buněk tabulky odkazy na obrázky fotogalerie.

Zkopírujete si adresář *Cvičení 13/Cviceni 13_1/obr* do adresáře *Cvičení 13/Cviceni 13_3/obr*.

Podle vzoru vytvoříte samostatně tabulku s odkazy na fotografie z adresáře

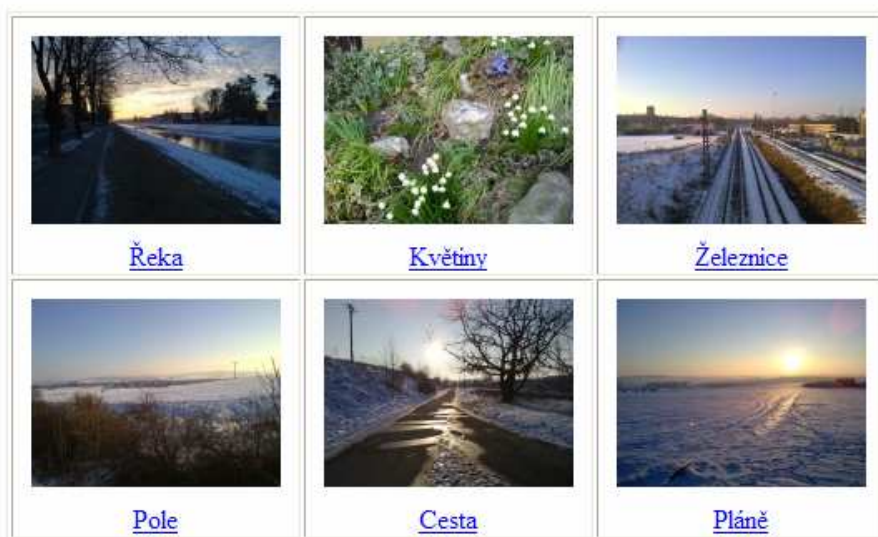
Cvičení 13/Cviceni 13_3/obr, které umístíte do buněk tabulky. Tabulce nastavíme pevnou šířku parametrem *width="450"* a minimální výšku parametrem *height="200"*.

```
<table border="1" width="450" height="200" align="center">
<tr>
<td align="center"><a href="./obr/foto001.jpg" target="_blank">
<br />Řeka</a>
</td>
.
.
.
```

Zobrazení námi vytvořené stránky provedeme tlačítkem v ikonovém menu:



Fotogalerie - okolí Opavy



Použití JavaScript zobrazovače obrázků

Pomocné soubory pro cvičení jsou nachystány v adresáři *Cvičení 13/Cviceni 13_4*. Jako zobrazovač je použit LyteBox, je to volně šiřitelná aplikace. Aktuální verzi programu lze stáhnout z [www stránek http://lytebox.com](http://lytebox.com).

Zkopírujeme si předchozí fotogalerii ze cvičení *Cvičení 13/Cviceni 13_3*, přejmenujeme soubor *cviceni13_3.html* na *cviceni13_4.html* a upravíme dle následujícího HTML kódu.

```
<!DOCTYPE HTML PUBLIC "-//W3C//DTD HTML 4.01 Transitional//EN">
<html>
<head>
<meta http-equiv="content-type" content="text/html; charset=windows-1250">
<meta name="generator" content="PSPad editor, www.pspad.com">
<script type="text/javascript" language="javascript" src="./js/lytebox.js"></script>
<link rel="stylesheet" href="./css/lytebox.css" type="text/css" media="screen" />

<title></title>
</head>
<body>
<h1 align="center">Fotogalerie - okolí Opavy</h1>
<table border="1" width="450" height="200" align="center">
<tr>
<td align="center"><a href="./obr/foto001.jpg" class="lytebox" data-lyte-options="group:vacation" data-title="Řeka">
<br />Řeka</a>
</td>
<td align="center"><a href="./obr/foto002.jpg" class="lytebox" data-lyte-options="group:vacation" data-title="Květiny">
<br />Květiny</a>
</td>
<td align="center"><a href="./obr/foto003.jpg" class="lytebox" data-lyte-options="group:vacation" data-title="Železnice">
<br />Železnice</a>
</td>
</tr>
<tr>
<td align="center"><a href="./obr/foto004.jpg" class="lytebox" data-lyte-options="group:vacation" data-title="Pole">
<br />Pole</a>
</td>
<td align="center"><a href="./obr/foto005.jpg" class="lytebox" data-lyte-options="group:vacation" data-title="Cesta">
<br />Cesta</a>
</td>
<td align="center"><a href="./obr/foto006.jpg" class="lytebox" data-lyte-options="group:vacation" data-title="Pláně">
<br />Pláně</a>
</td>
</tr>
</table>

</body>
</html>
```

Zobrazení námi vytvořené stránky provedeme tlačítkem v ikonovém menu:



Fotogalerie - okolí Opavy

