

Ovládání 2D a 3D náhledu



evropský
sociální
fond v ČR



EVROPSKÁ UNIE



MINISTERSTVO ŠKOLSTVÍ,
MLÁDEŽE A TĚLOVÝCHOVY



OP Vzdělávání
pro konkurenceschopnost



STŘEDNÍ
PRŮMYSLOVÁ ŠKOLA
STAVEBNÍ
OPAVA

INVESTICE DO ROZVOJE VZDĚLÁVÁNÍ

Použité zdroje:

úvodní obrázek: http://abvent.com/img/ch_archicad.jpg

druhý obrázek: <http://i58.fastpic.ru/big/2013/1126/89/b58738427f79d1743dc212506677ae89.jpg>

další obrázky:

http://www.sme.sk/cdata/2866064/MXREV_011935.jpg

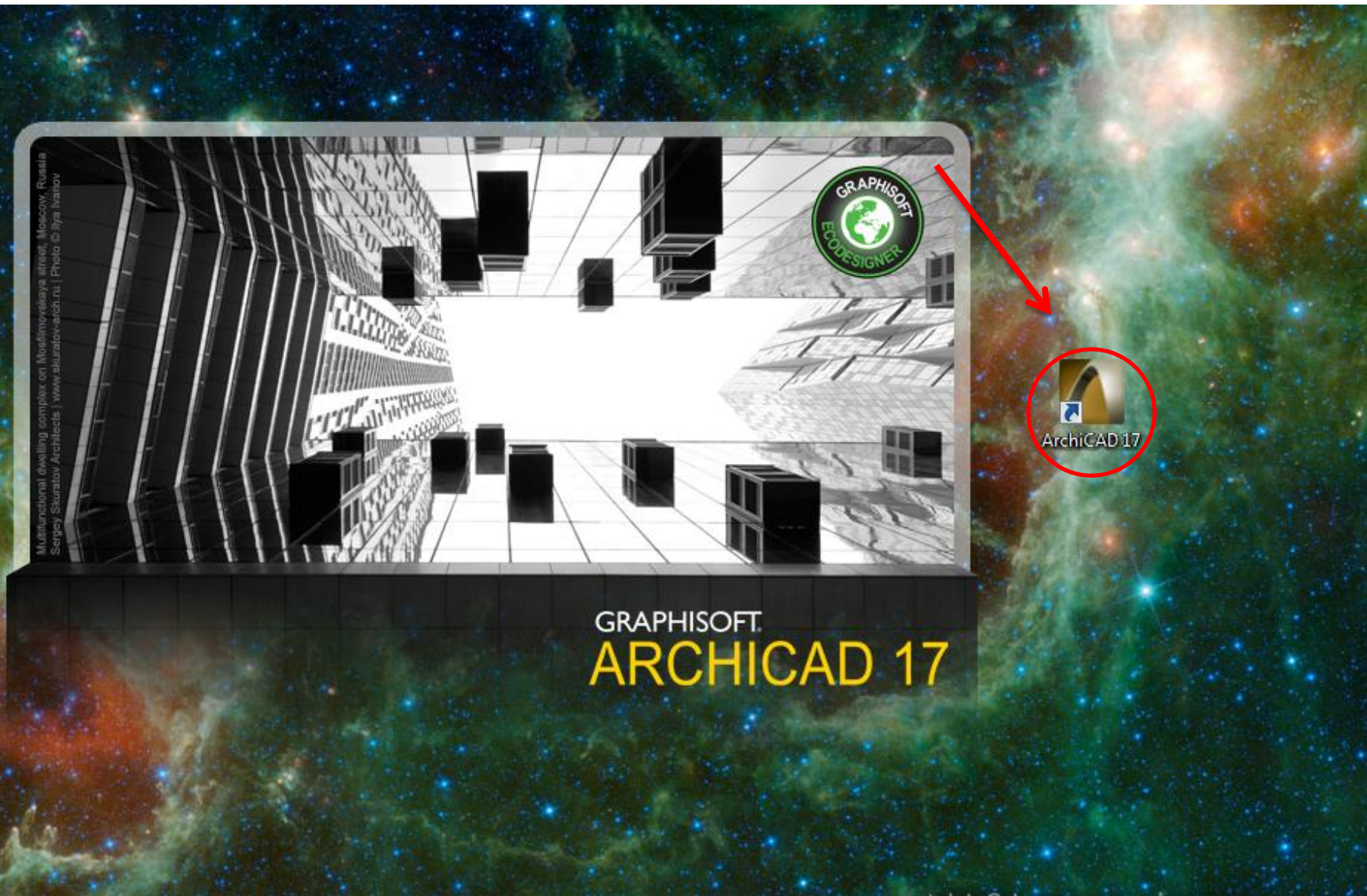
http://upload.wikimedia.org/wikipedia/commons/thumb/3/3a/Key_Shift.jpg/220px-Key_Shift.jpg

<http://www.klavesnice-mysi.cz/Upload/2/12872460671.jpg>

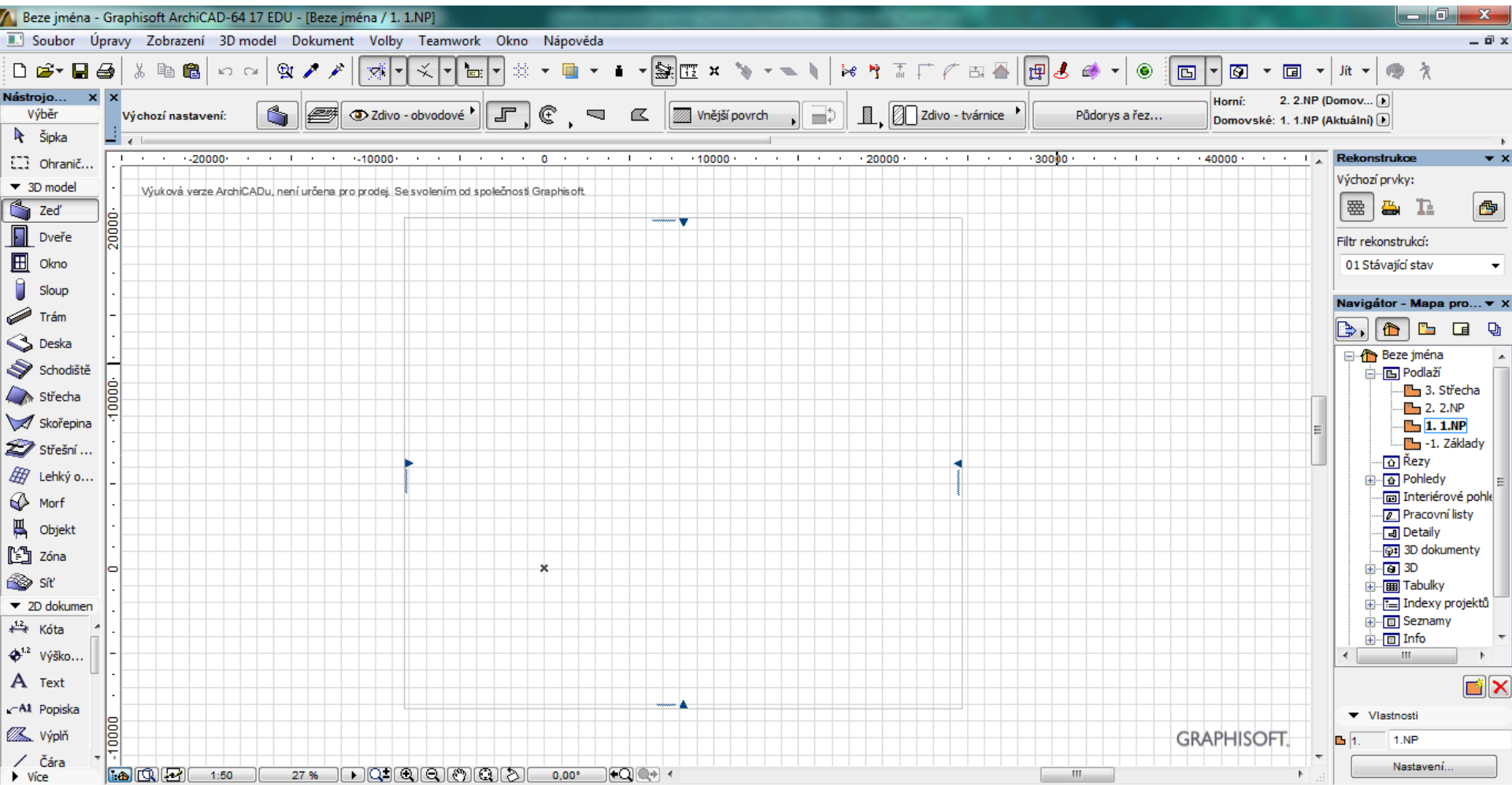
http://www.ittrade.cz/connect-it-klavesnice-6608-s-multimedialnimi-tlacitky-usb-cerna_ies17740.jpg



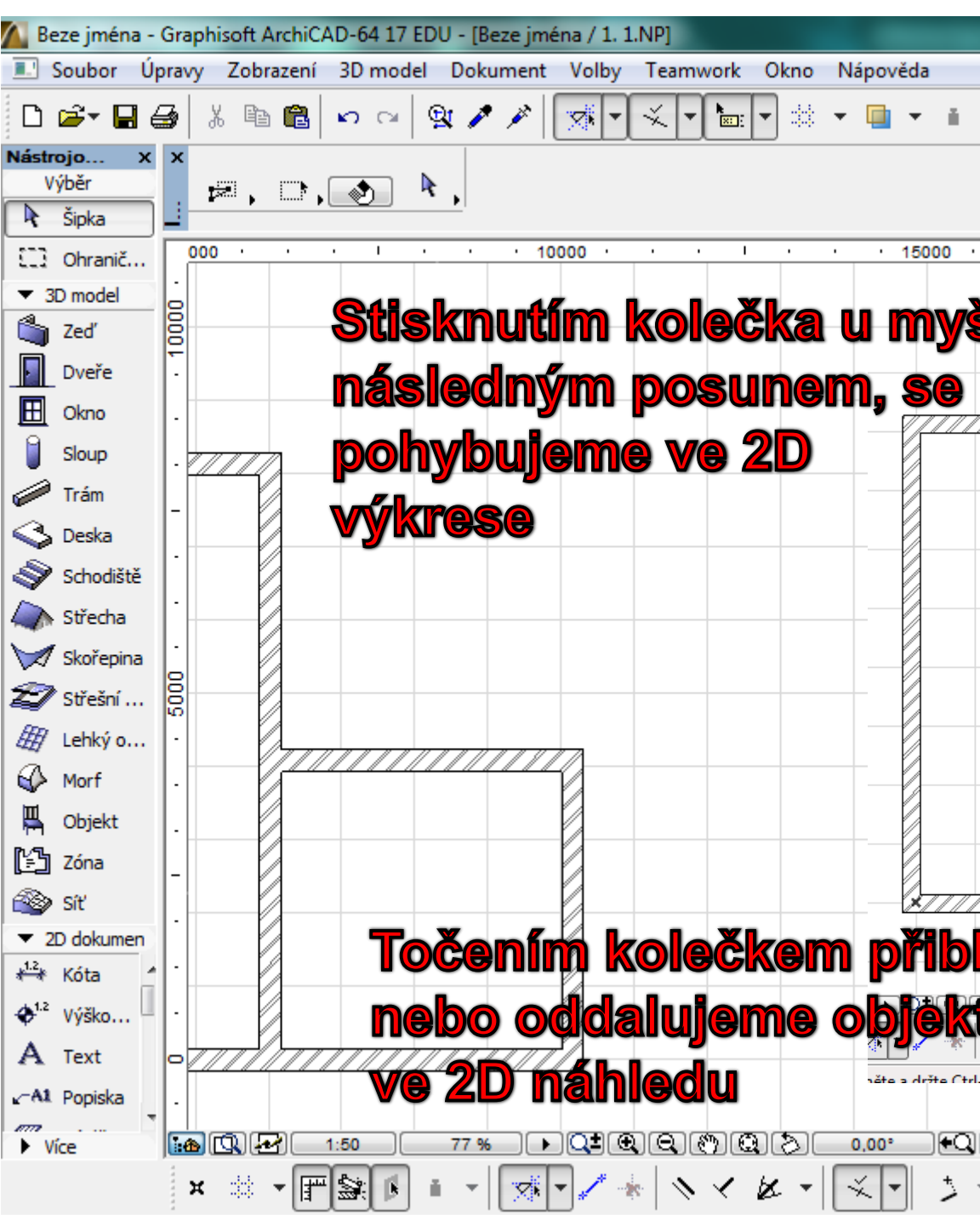
Spustíme si ArchiCAD



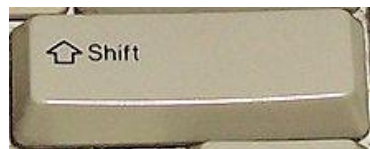
Otevře se nám pracovní prostředí ArchiCADU...



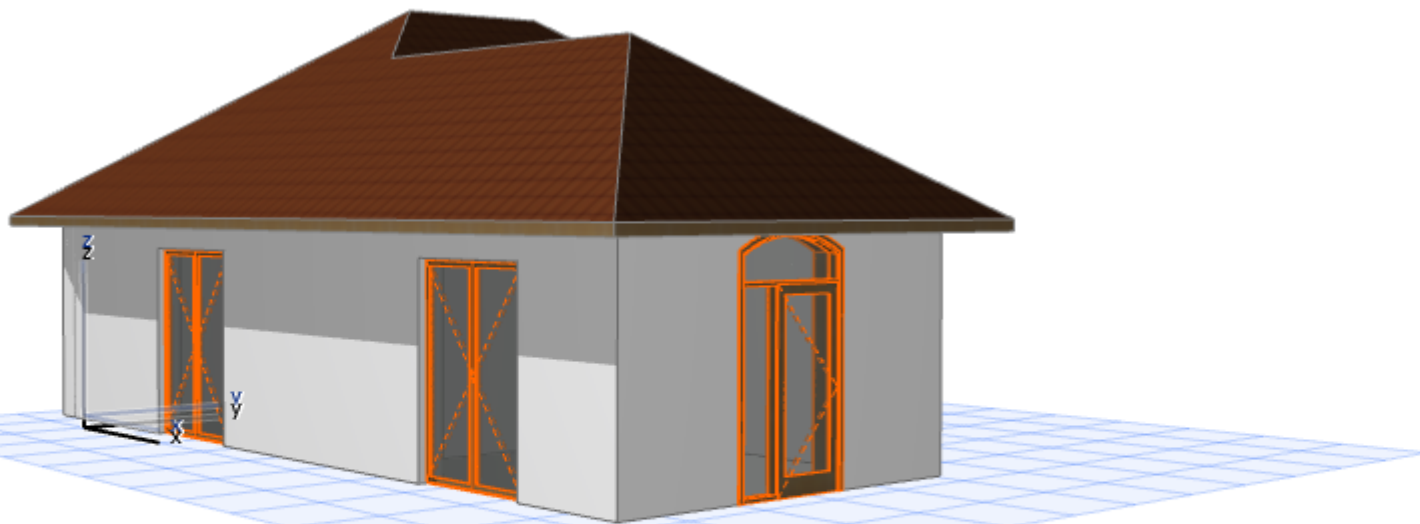
Zadejte první bod zdi.



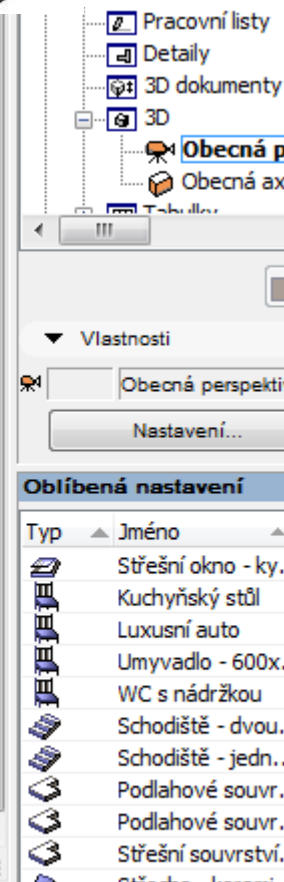
Stisknutím kolečka u myši a tlačítka SHIFT, můžeme rotovat ve 3D pohledu



Rovinné posunutí pouze pomocí kolečka u myši



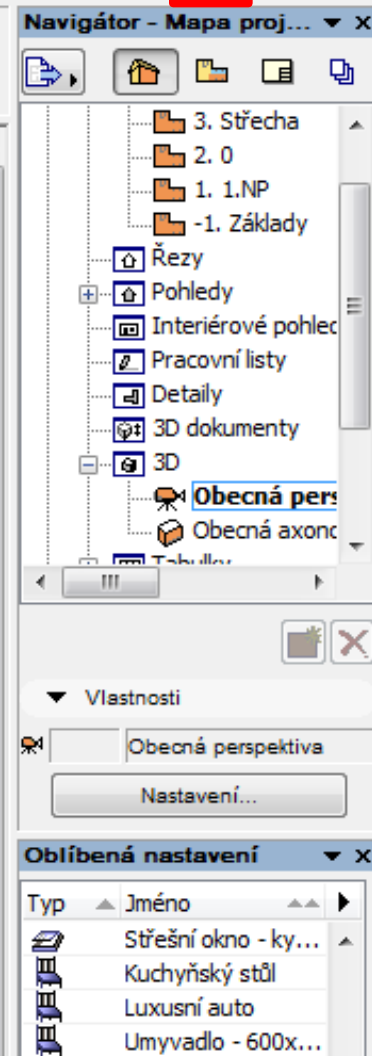
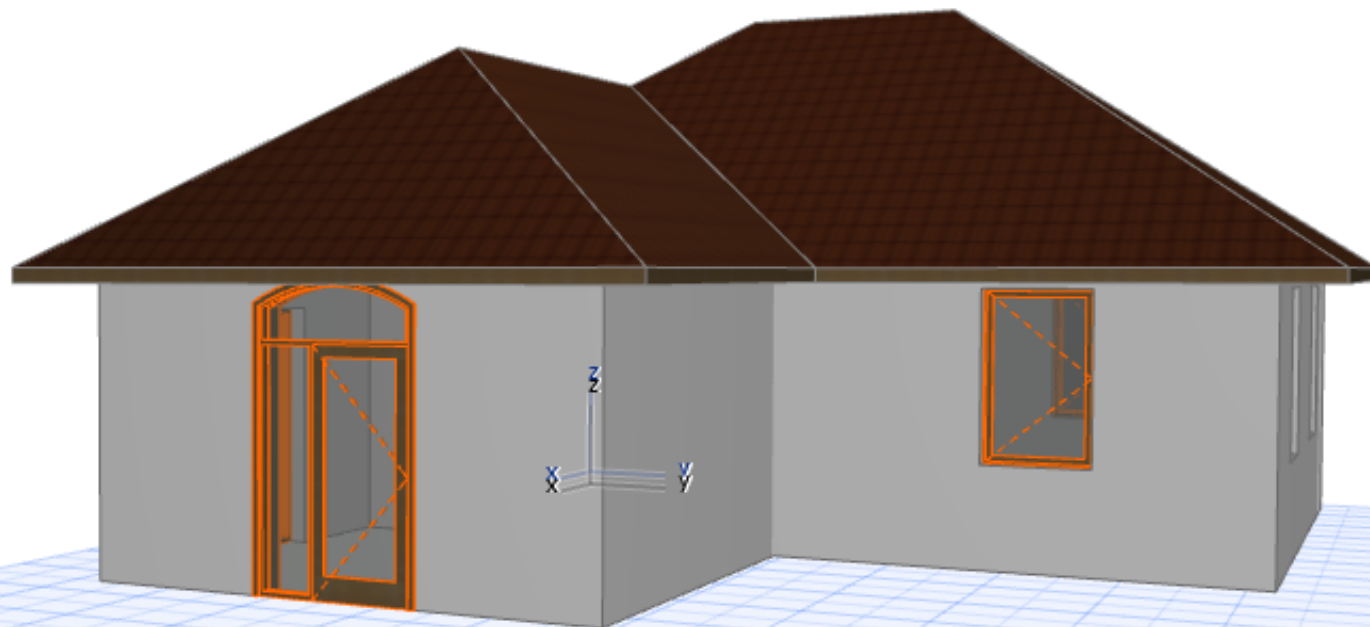
Točením kolečkem přibližujeme nebo oddalujeme objekt ve 3D náhledu

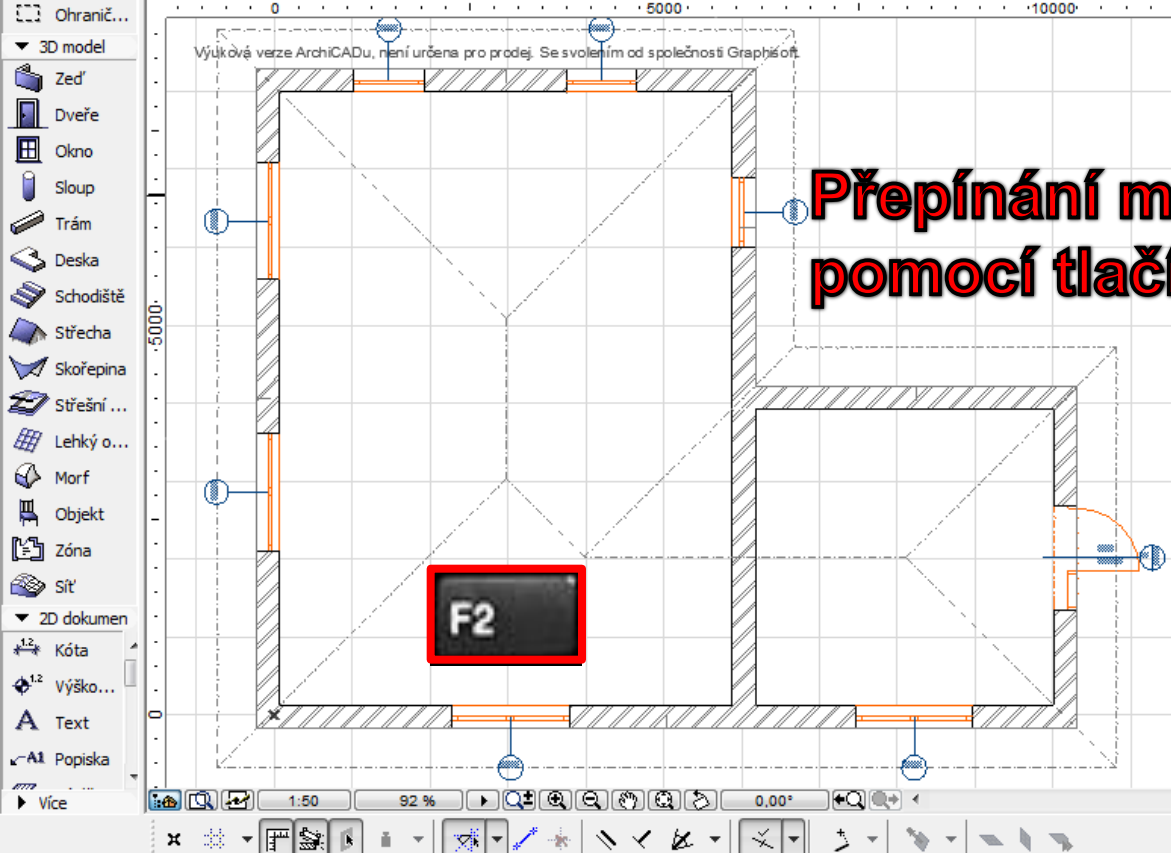


**Pomocí tlačítka PROZKOUMAT MODEL,
se můžeme pomocí šipek pohybovat
libovolně ve 3D náhledu...**

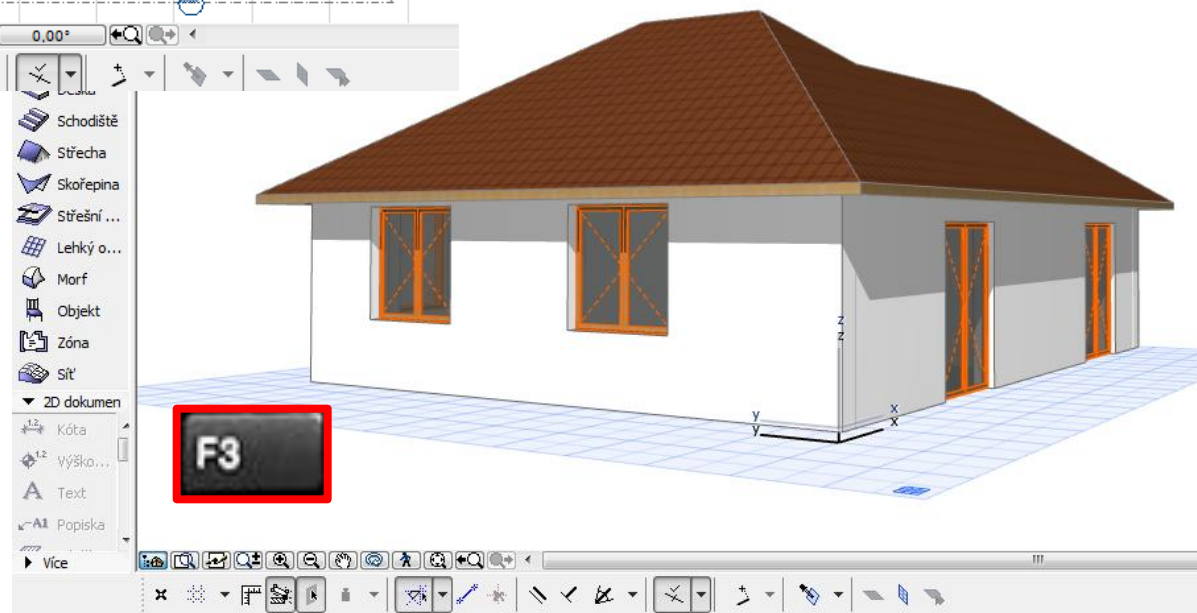


**... a při podržení tlačítka SHIFT
se pohyb zrychlí**





Přepínání mezi 2D a 3D náhledem pomocí tlačítek F2 a F3



Prezentaci vytvořil **Tomáš Zelenka**, absolvent oboru Stavebnictví
Střední průmyslové školy stavební, Opava, příspěvková organizace
*Prezentace je určena pro podporu výuky pozemního stavitelství na středních odborných školách stavebních
oboru 36-47-M/01 Stavebnictví. Je v souladu s rámcovými vzdělávacími programy.*



*Vytvořeno v rámci projektu „Stavebnictví 21“, reg. číslo CZ.107/1.124/01.0110,
za finanční podpory Evropského sociálního fondu a rozpočtu České republiky.*



*Uvedená práce (dílo) podléhá licenci Creative Commons
Uvedte autora-Nevyužívejte dílo komerčně-Zachovejte licenci 3.0 Česko*