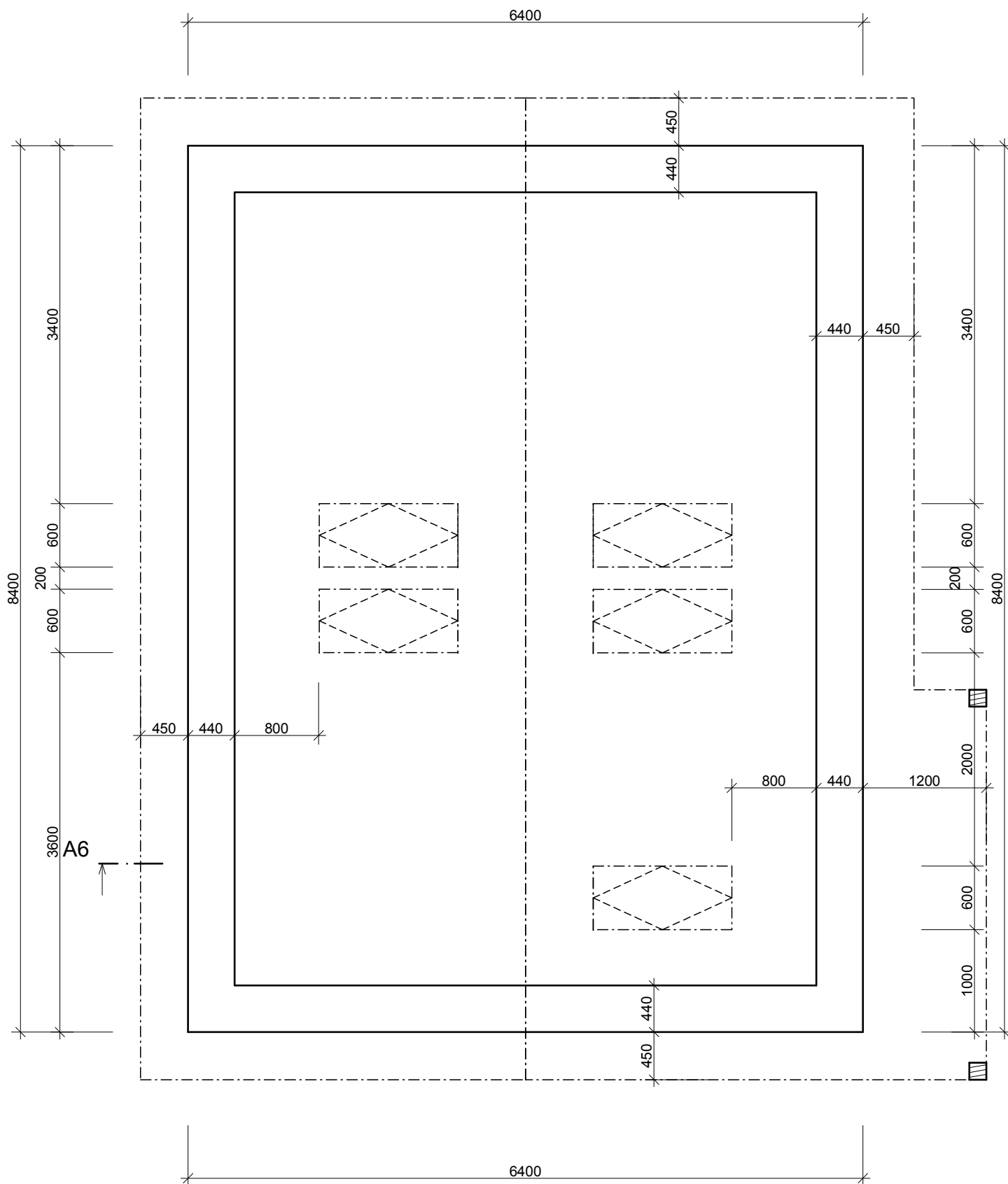
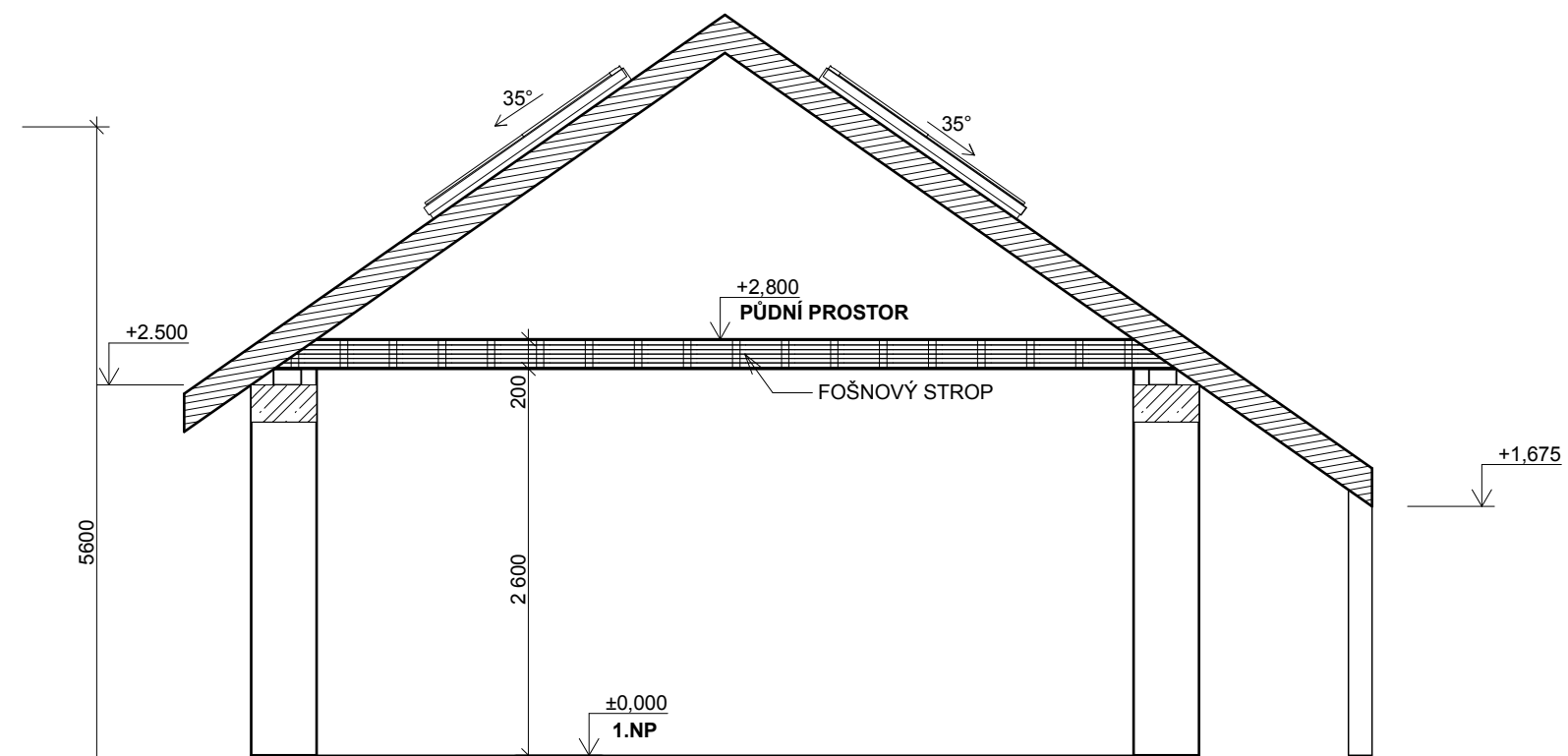


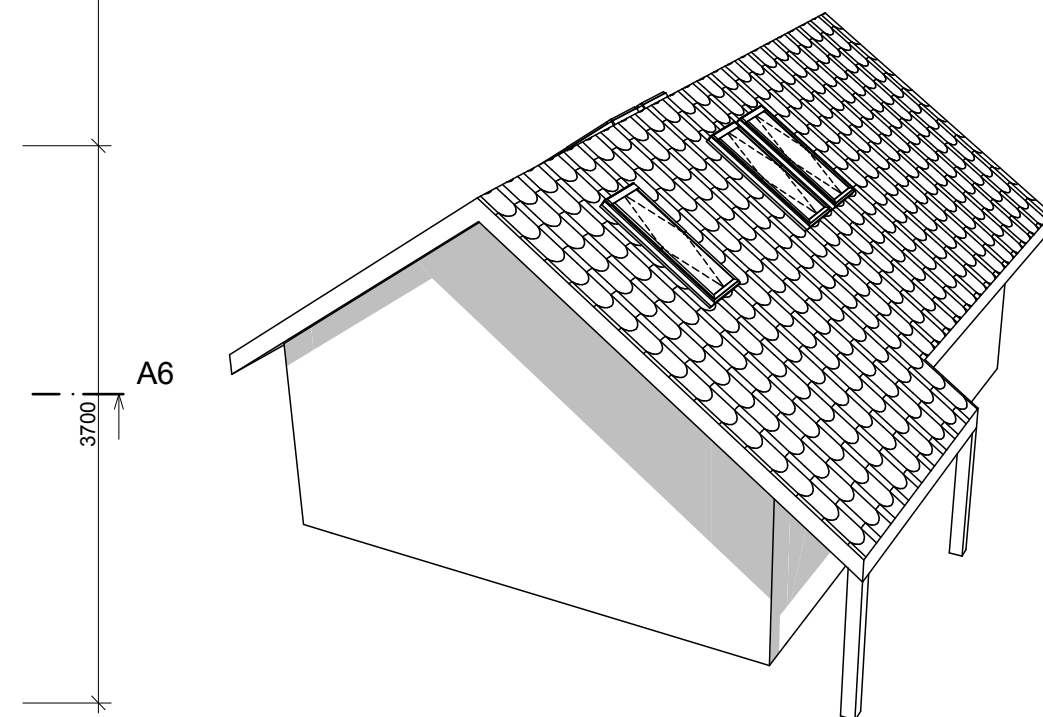
## PŮDORYS



## ŘEZ A6 - A6'



## 3D NÁHLED



## ÚKOLY

Vytvořte střechu dle předlohy  
Měřítko: 1:50  
Tl. čar: standardní

### Střešní rovina

Sklon střechy: 35°  
Materiál: dřevo - střecha  
Krytina střechy: střecha - černé tašky  
Boční část střechy: dřv - borovice  
Tl. střechy: 210 mm

### Střešní okna ( V K 17)

Šířka: 600 mm  
Délka: 1600 mm  
Rám: dřv - mahagon  
Kryt rámu: kov - zinek  
Zasklení: sklo - čiré  
Ponechat čáry otevření

### Ostatní

Možno dokreslit strop (viz výkres řezu)  
Pozor na přesahy střechy



evropský  
sociální  
fond v ČR



EVROPSKÁ UNIE  
MINISTERSTVO ŠKOLSTVÍ,  
MLÁDEŽE A TĚLOVÝCHOVY



OP Vzdělávání  
pro konkurenceschopnost



STŘEDNÍ  
PRŮMYSLOVÁ ŠKOLA  
STAVEBNÍ  
OPAVA

## SEDLOVÁ STŘECHA JEDNODUCHÁ

Tento pracovní list vypracoval Tomáš Zelenka v rámci projektu "Stavebnictví 21,  
reg. č. CZ.1.07/1.1.24/01.0110, za finanční podpory Evropského sociálního fondu a rozpočtu ČR.

MĚŘÍTKO: 1:50

Č. PL: 6.1.5