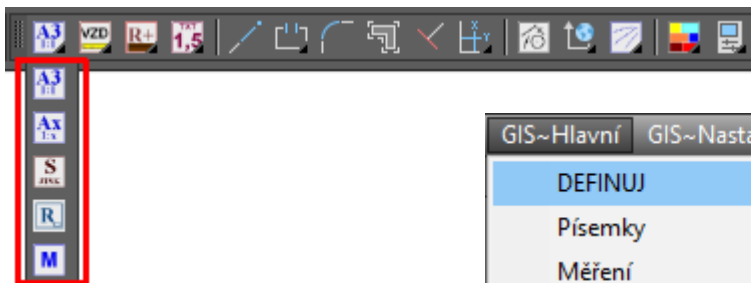


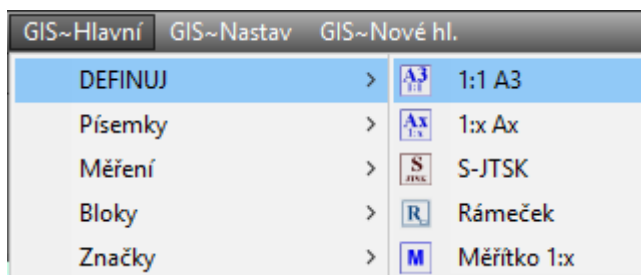
## 2 Definice výkresu a rámeček

### 2.1 Definice výkresu

Při definici výkresu hlavně nastavujeme měřítko výkresu. Měřítko výkresu ovlivňuje velikost vkládaných textů, šraf, segmenty čar, kóty apod. Dále se může nakreslit rámeček výkresu. Načte se základní sada vrstev/hladin a základní sada typů čar.



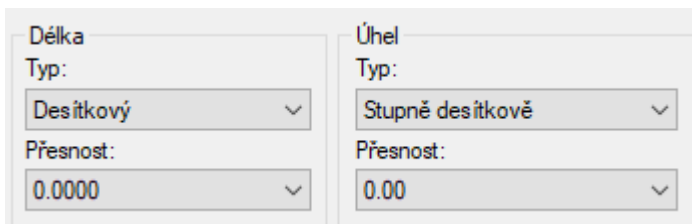
V GIS menu máme k dispozici několik typů definic výkresu.



#### 1. Definice výkresu pro výuku:

Nadefinuje se výkres v měřítku 1:1 a nakreslí se rámeček pro formát A3. Tato definice se používá pro cvičení při výuce AutoCADu. Jednotky výkresu jsou milimetry.

Přesnost kreslení  
délkových a úhlových  
jednotek:



Rámeček se zakreslí tak, že levý dolní roh je na souřadnici X=0 Y=0. Velikost rámečku je 420 x 297 mm. Jako aktuální je nastavena vrstva/hladina ZAKLADNI. Jsou vytvořeny další nejpoužívanější vrstvy/hladiny.

Vrstvy:

S..	Název	Z.	Z.	Z.	V.	Barva	Typ čáry	Tloušťka ...	Průhle...	Z.	Popis
/	0	☑	☑	☑	☑	■ bílá	Continu...	— Vých...	0	☑	
/	KOTY	☑	☑	☑	☑	■ svmodrá	Continu...	— Vých...	0	☑	
/	OSY	☑	☑	☑	☑	■ žlutá	ČERCHO...	— Vých...	0	☑	
/	RAMECEK	☑	☑	☑	☑	■ bílá	Continu...	— Vých...	0	☑	
/	SRAFY	☑	☑	☑	☑	■ fialová	Continu...	— Vých...	0	☑	
/	SUMA	☑	☑	☑	☑	■ bílá	Continu...	— Vých...	0	☑	
/	TEXT	☑	☑	☑	☑	■ červená	Continu...	— Vých...	0	☑	
✓	ZAKLADNI	☑	☑	☑	☑	■ bílá	Continu...	— Vých...	0	☑	
/	ZARIZENI	☑	☑	☑	☑	■ bílá	Continu...	— Vých...	0	☑	
/	ZNACKY	☑	☑	☑	☑	■ modrá	Continu...	— Vých...	0	☑	

Definice výkresu načte nejpoužívanější typy čar. Absolutní a globální měřítko čar je nastaveno na hodnotu 1.

Typy čar:

Typ čáry	Vzhled	Popis
DleHlad	—————	
DleBlok	—————	
Continuous	—————	Continuous
ČÁRKOVANÁ	— — — — —	Čárkovaná
ČÁRKOVANÁ2	— — — — —	Čárkovaná (.5x)
ČERCHOVANÁ	— · — — —	Čerchovaná
ČERCHOVANÁ2	— · — — —	Čerchovaná (.5x)
DĚLICÍ	— · · — —	Dělicí
DĚLICÍ2	— · · — —	Dělicí (.5x)
HRANIČNÍ	— — — · —	Hraniční
SDRUŽENÁ	— — — — —	Sdružená
SKRYTÁ	— — — — —	Skrytá
SKRYTÁ2	— — — — —	Skrytá (.5x)
STŘEDOVÁ	— — — — —	Středová
TEČKOVANÁ	· · · · ·	Tečkovaná
TEČKOVANÁ2	· · · · ·	Tečkovaná (.5x)

Aktuální typ čáry: DleHlad  
 Filtry typu čar: Zobrazit všechny typy čar  Inverzní filtr    
   
 Aktuální typ čáry: DleHlad  
 Typ čáry | Vzhled | Popis  
 DleHlad | ————— |  
 DleBlok | ————— |  
 Continuous | ————— | Continuous  
 ČÁRKOVANÁ | — — — — — | Čárkovaná  
 ČÁRKOVANÁ2 | — — — — — | Čárkovaná (.5x)  
 ČERCHOVANÁ | — · — — — | Čerchovaná  
 ČERCHOVANÁ2 | — · — — — | Čerchovaná (.5x)  
 DĚLICÍ | — · · — — | Dělicí  
 DĚLICÍ2 | — · · — — | Dělicí (.5x)  
 HRANIČNÍ | — — — · — | Hraniční  
 SDRUŽENÁ | — — — — — | Sdružená  
 SKRYTÁ | — — — — — | Skrytá  
 SKRYTÁ2 | — — — — — | Skrytá (.5x)  
 STŘEDOVÁ | — — — — — | Středová  
 TEČKOVANÁ | · · · · · | Tečkovaná  
 TEČKOVANÁ2 | · · · · · | Tečkovaná (.5x)  
 Details  
 Název:  Globální měřítko:   
 Popis:  Aktuální měřítko:   
 Použít měřítko výkresového prostoru Šířka ISO pera:

## 2. Definice výkresu pro kreslení v měřítku 1:x :



Nadefinuje se výkres v měřítku 1:x a nakreslí se rámeček pro zvolený formát. Jednotky výkresu jsou milimetry.

Přesnost kreslení délkových a úhlových jednotek:

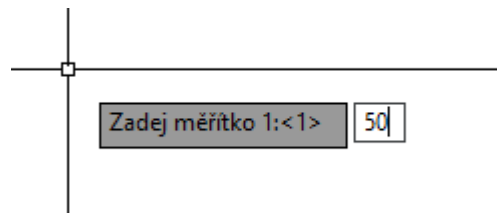
Délka	Úhel
Typ: Desítkový	Typ: Stupně desítkově
Přesnost: 0.0000	Přesnost: 0.00

Rámeček se zakreslí tak, že zvolíme umístění levého dolního rohu. Velikost rámečku je dána velikostí formátu v milimetrech vynásobených měřítkem. Jako aktuální je nastavena vrstva/hladina ZAKLADNI. Jsou vytvořeny nejpoužívanější vrstvy/hladiny, které jsou stejné jako v definici pro výuku. Definice výkresu načte nejpoužívanější typy čar. Globální měřítko

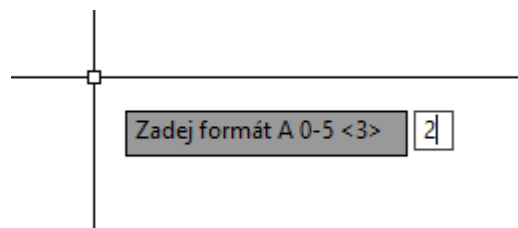
čar je nastaveno na hodnotu měřítka výkresu. Absolutní měřítko čar je nastaveno na hodnotu 1.

Postup definice výkresu:

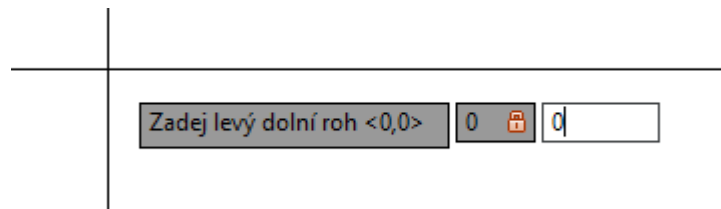
- zadání měřítka



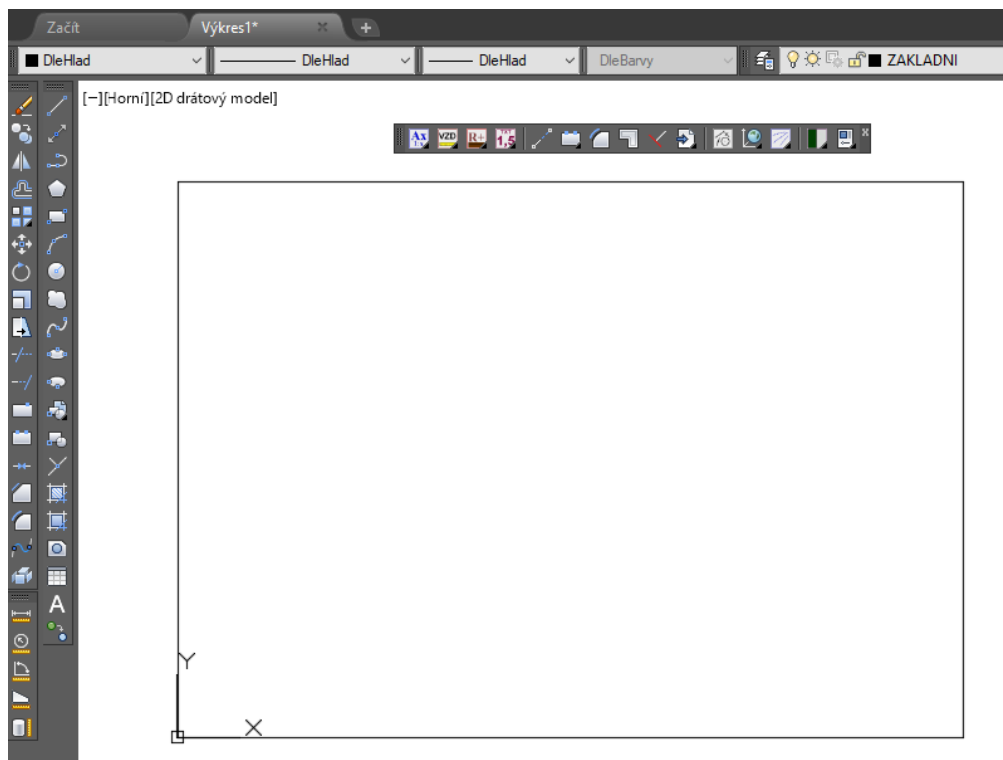
- zadání formátu výkresu



- zadání umístění levého dolního rohu rámečku



- nakreslený rámeček



Nastavení měřítka ovlivní výšku písma.

### 3. Definice výkresu S-JTSK:



Nadefinuje se výkres v měřítku 1:x, rámeček se nekreslí. Můžeme jej dokreslit dodatečně volbou *Kreslí rámeček*. Jednotky výkresu jsou metry. Úhel je nastaven na grady.

Přesnost kreslení  
délkových a úhlových  
jednotek:

<b>Délka</b> Typ: Desítkový Přesnost: 0.00	<b>Úhel</b> Typ: Grady Přesnost: 0.0000g <input type="checkbox"/> Ve směru hodinových ručiček
--	--

Jako aktuální je nastavena vrstva/hladina ZAKLADNI. Jsou vytvořeny nepoužívanější vrstvy/hladiny pro geodety.

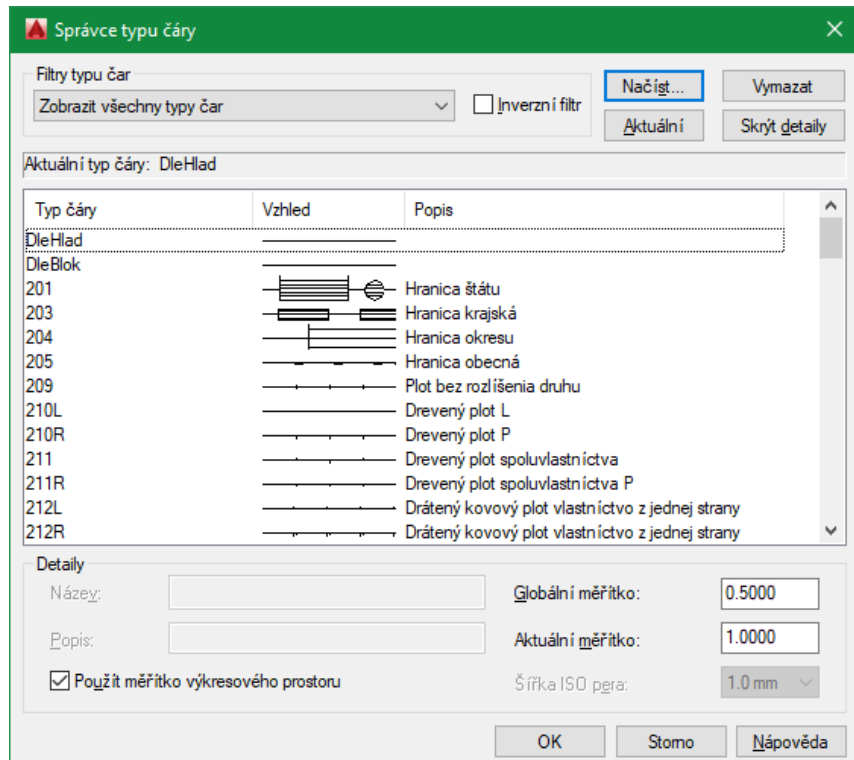
Vrstvy:

>>	S...	Název	Z...	Zm...	Z...	Barva	Typ čáry
		0	☹	☹	🔒	■ bílá	Continuous
		BODY	☹	☹	🔒	■ bílá	Continuous
		CISLA BODU	☹	☹	🔒	■ bílá	Continuous
		CISLA PARCEL	☹	☹	🔒	■ bílá	Continuous
		HRANICE PARCEL	☹	☹	🔒	■ 90	Continuous
		KOTY	☹	☹	🔒	■ svmodrá	Continuous
		MERICKE PRIMKY	☹	☹	🔒	■ svmodrá	ČERCHOVANÁ
		OSY	☹	☹	🔒	■ žlutá	ČERCHOVANÁ
		RAMECEK	☹	☹	🔒	■ bílá	Continuous
		SRAFY	☹	☹	🔒	■ fialová	Continuous
		SUMA	☹	☹	🔒	■ bílá	Continuous
		TEXT	☹	☹	🔒	■ červená	Continuous
		VNITRNI_KRESBA	☹	☹	🔒	■ žlutá	Continuous
		VYREZY	☹	☹	🔒	■ modrá	Continuous
		VZDALENOSTI	☹	☹	🔒	■ bílá	TEČKOVANÁ2
	✓	ZAKLADNI	☹	☹	🔒	■ bílá	Continuous

Definice výkresu načte nejpoužívanější typy čar. Globální měřítko čar je nastaveno na hodnotu měřítka výkresu děleno tisícem. Absolutní měřítko čar je nastaveno na hodnotu 1.

Typy čar:

M 1:500  
Globální měřítko =  
500 / 1000



#### 4. Kresli rámeček:



Pokud potrebujeme pouze nakreslit další rámeček do výkresu, aniž bychom definovali měřítko, použijeme tuto volbu. Nakreslíme nový rámeček stejného měřítka na nově zvolenou souřadnici.

#### 5. Nastavení měřítka výkresu:



Jestliže jsme nedefinovali výkres nebo otevřeli výkres již dříve nakreslený, můžeme nastavit pouze jeho měřítko. Neprovádí se definice čar ani se nevytváří nové vrstvy/hladiny. Nastavení měřítka ovlivní výšku písma nově zapisovaných textů.