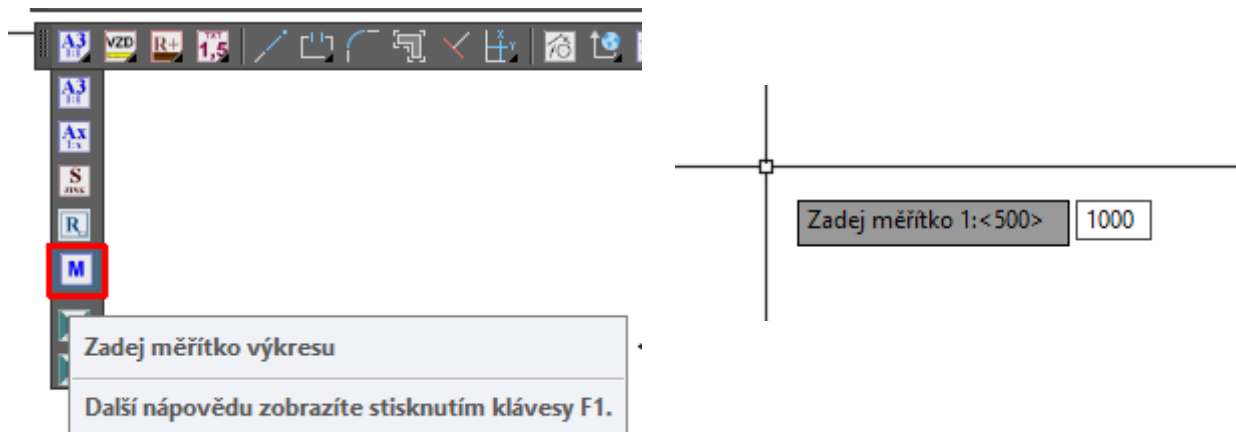


Postup vytvoření tisku pomocí Rozvržení a GIS menu

1. Nastavíme měřítko výkresu



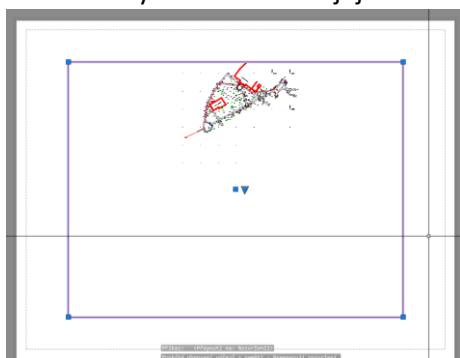
Měřítko nastavujeme i pro již nakreslené výkresy pokud je znovu v AutoCADu otevřeme.

2. Nastavíme tiskové zařízení

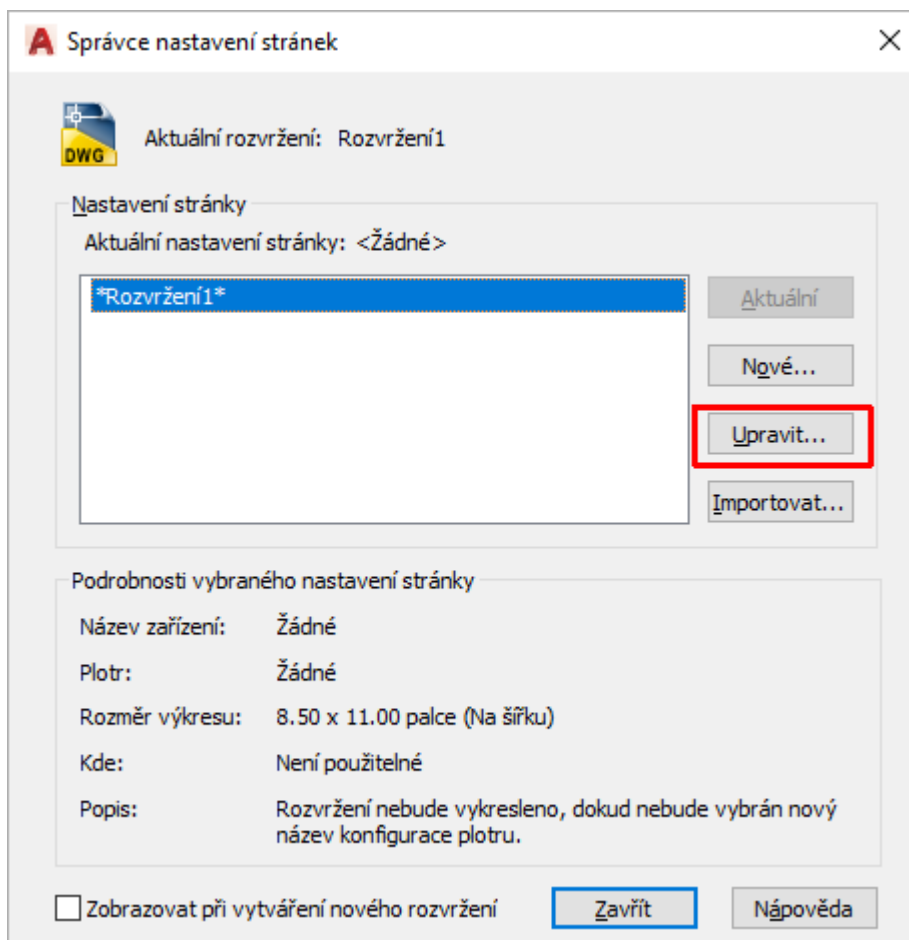
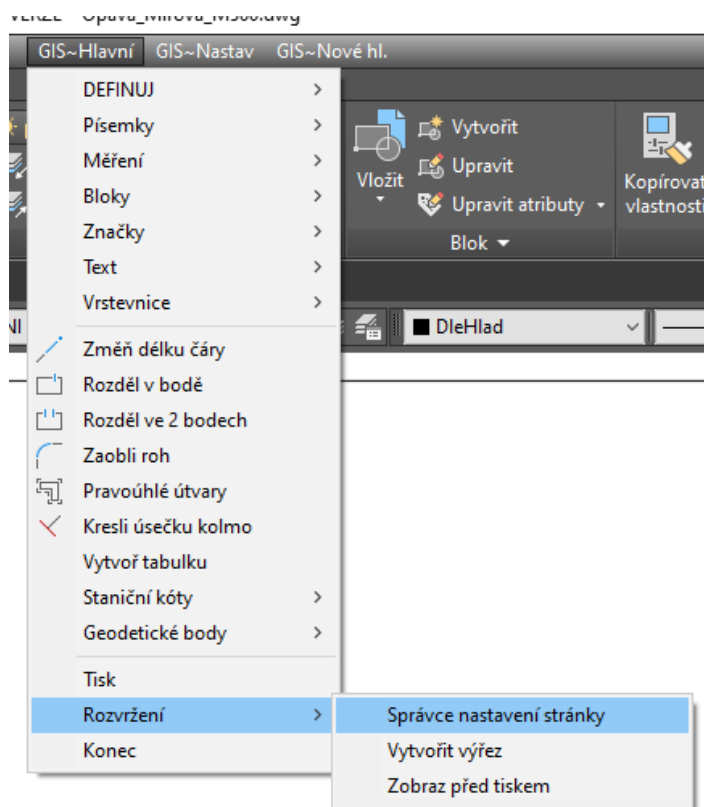
Přepneme se do záložky Rozvržení, kde chceme nadefinovat tiskový výstup.



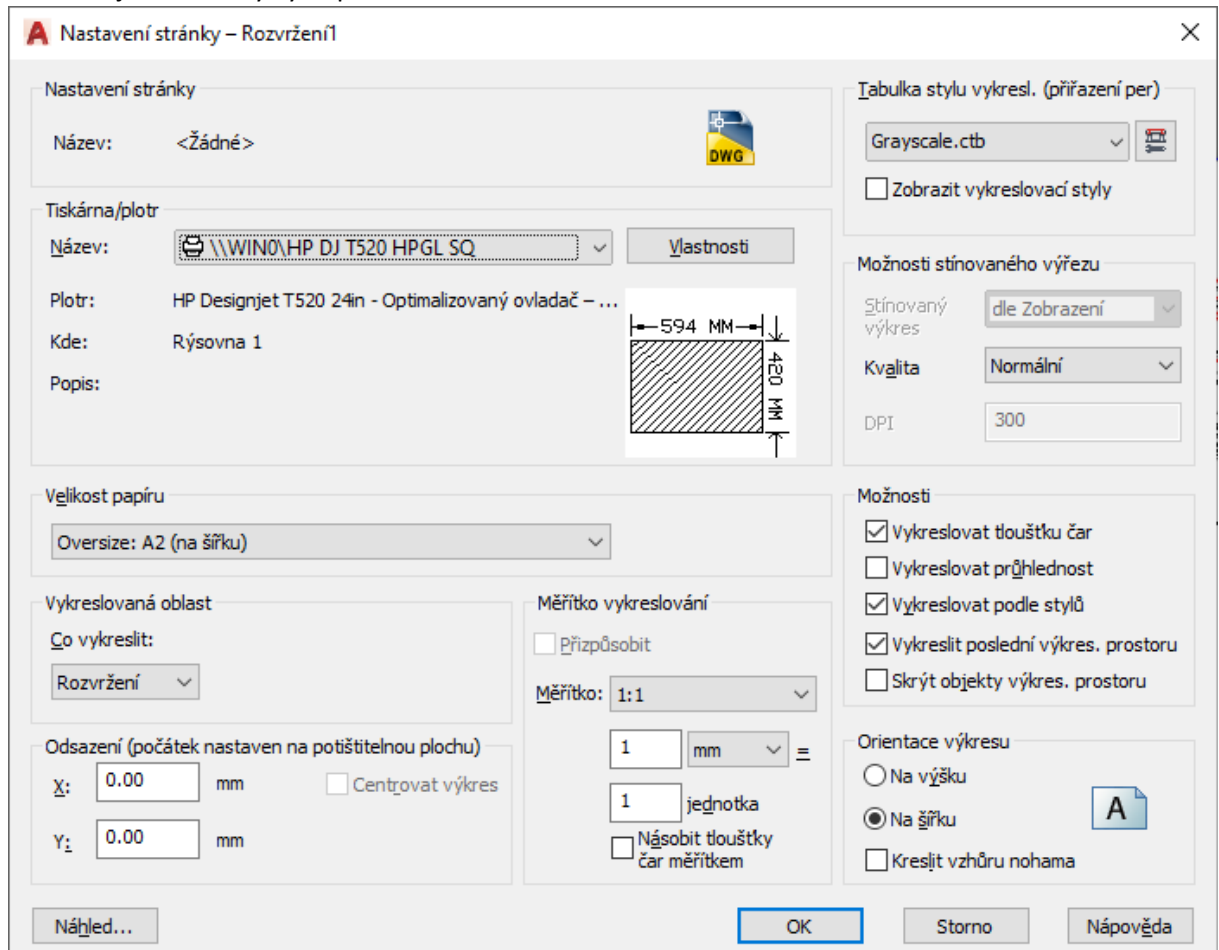
Označíme výřez a smažeme jej.



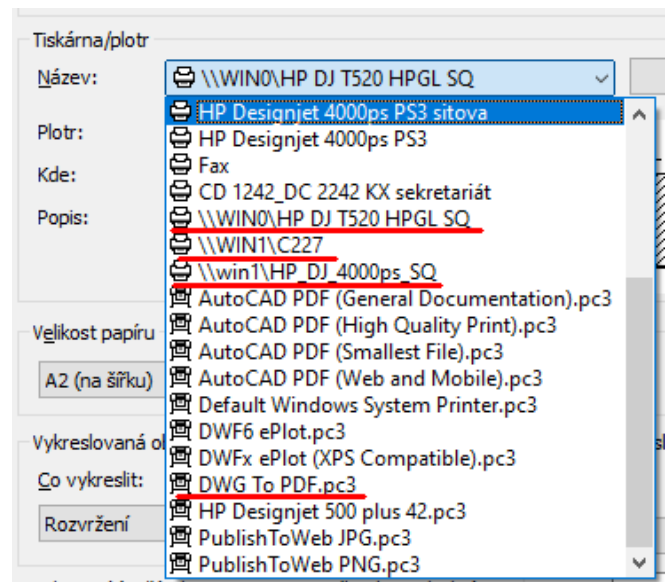
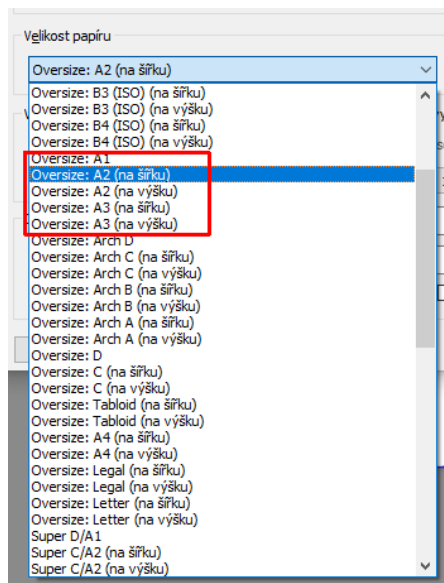
Spustíme „Správce nastavení stránky“



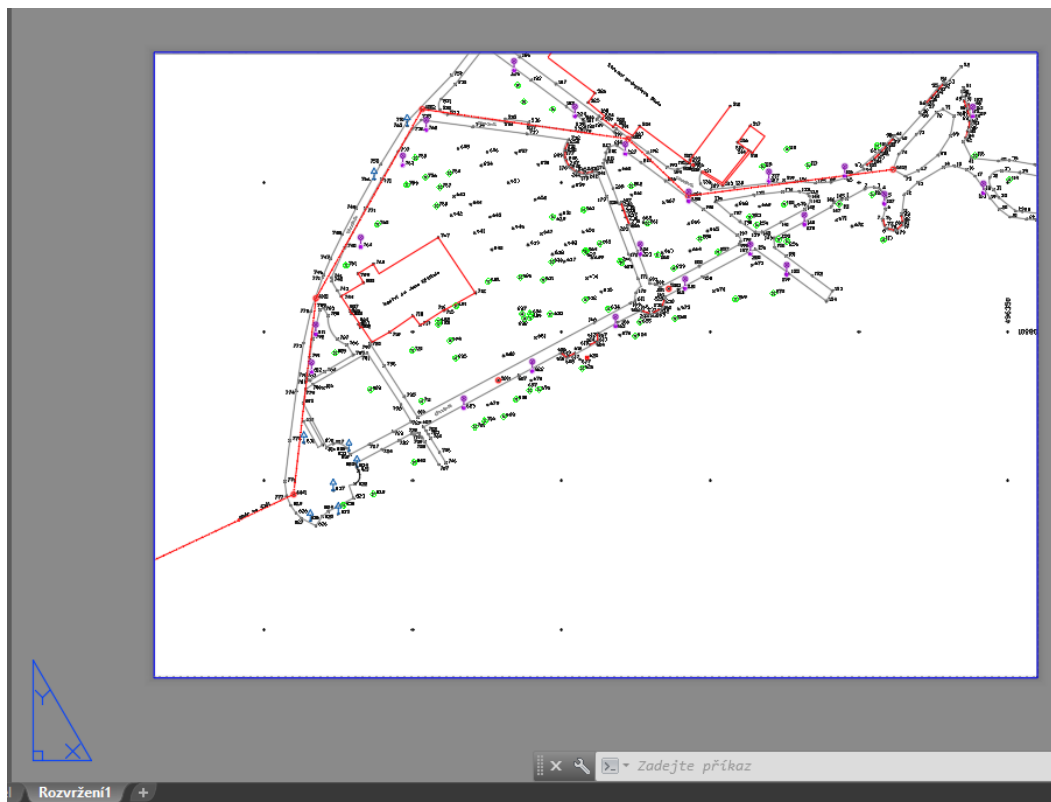
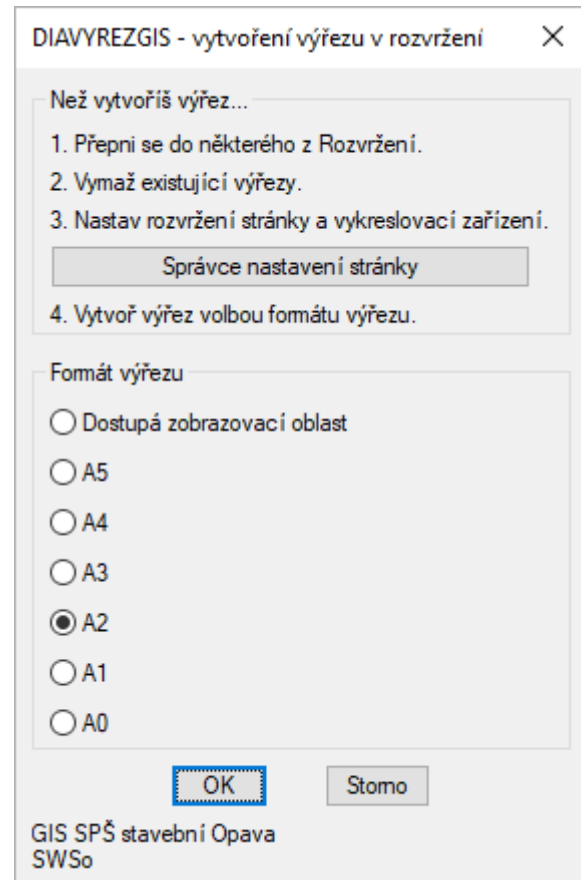
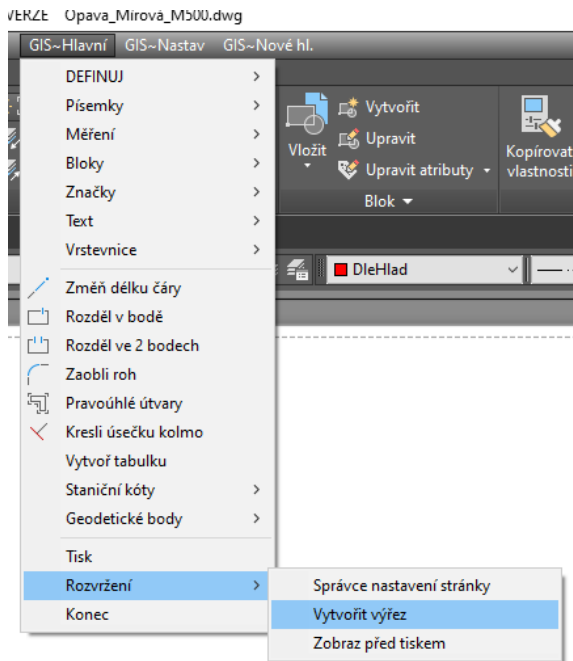
Nadefinujeme tiskový výstup



- **HP DJ T520 a HP DJ 4000** jsou plotry
- **C227** je kopírka
- **DWG to PDF** je výstup do PDF souboru

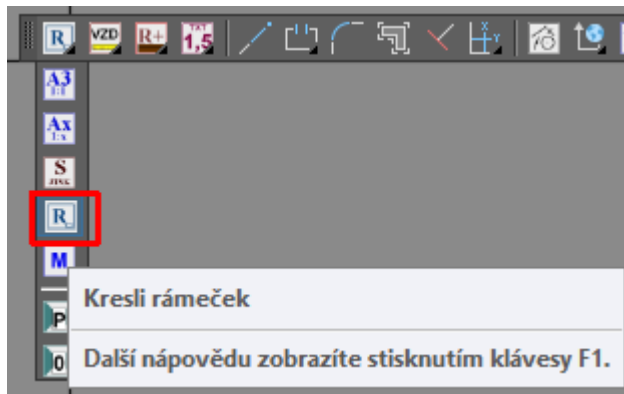


3. Vytvoříme výřez

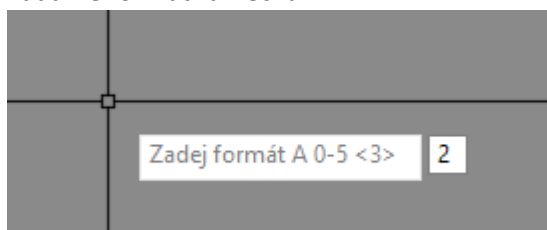


4. Do výřezu doplníme rámeček a razítko

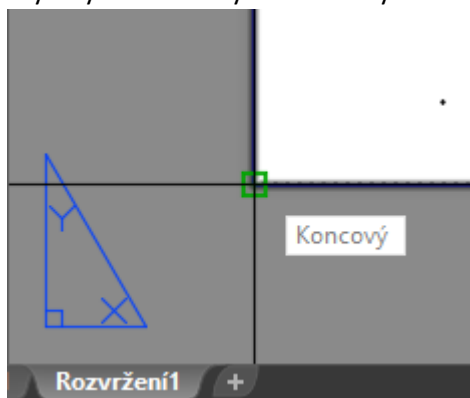
Nejdříve rámeček:



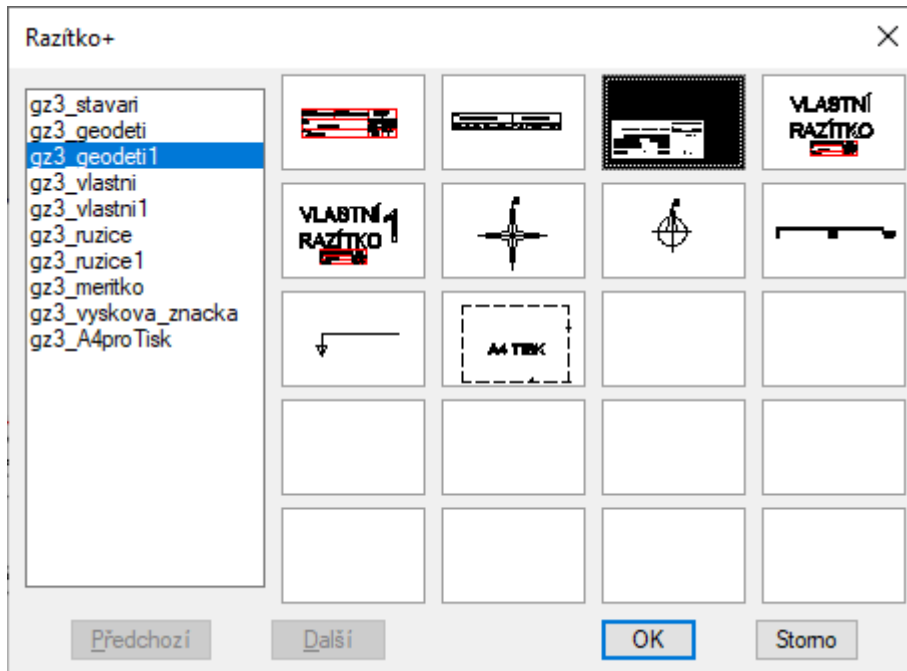
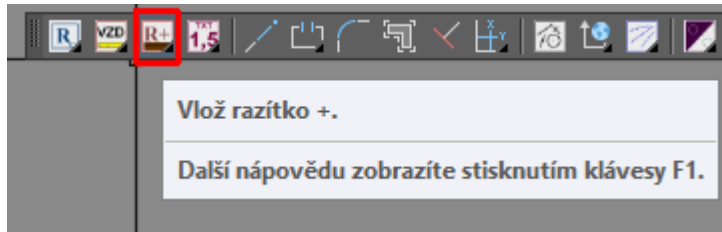
Zadáme formát rámečku:



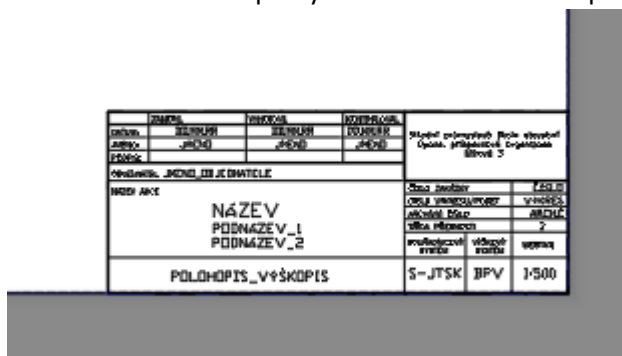
Myší vybereme levý dolní roh výřezu:



Vložení razítka:



Razítko umístíme na pravý dolní roh rámečku a upravíme texty v razítku:



6. Provedeme tisk

