

Cvičení 15b

TYPY ČAR.

Zpracoval: Ing. Vladimír Solnický
SPŠ stavební, Opava, příspěvková organizace



Pracovní list byl vytvořen v rámci projektu "Stavebnictví 21", za finanční podpory Evropského sociálního fondu a rozpočtu ČR

INVESTICE DO ROZVOJE VZDĚLÁVÁNÍ



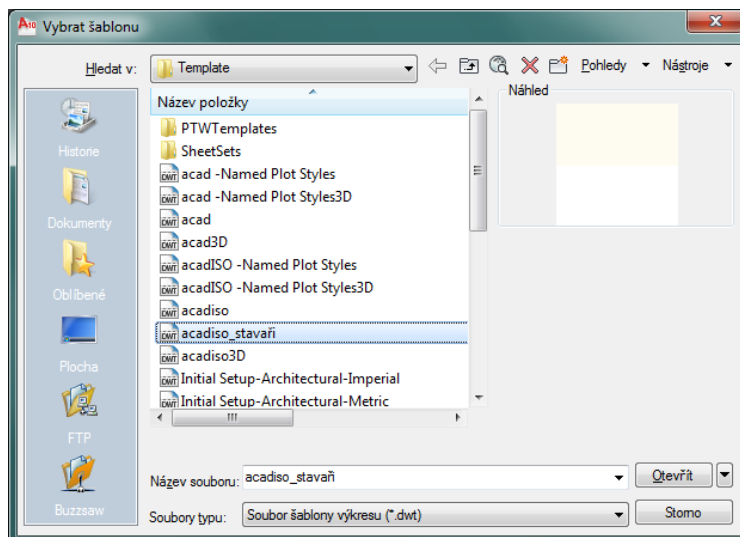
Uvedená práce (dílo) podléhá licenci Creative Commons
Uveďte autora-Nevyužívejte dílo komerčně-Zachovejte licenci 3.0 Česko

Spusťte aplikaci AutoCAD a v pracovním prostředí aplikace proveďte samostatně následující cvičení.

Zavřete aktuálně otevřený výkres (menu *Soubor – Zavřít*).

Z menu *Soubor* zvolte *Nový*.

V dialogu vybereme šablonu **acadiso_stavaři.dwt**, kterou jsme si vytvořili ve Cvičení 15a.



Nastavte jako aktuální hladinu SUMA.



Nastavte meze výkresu na formát A3 (420x297).

Pomocí příkazu *Obdélník* nakreslete rámeček z bodu 0,0 do 420,297.

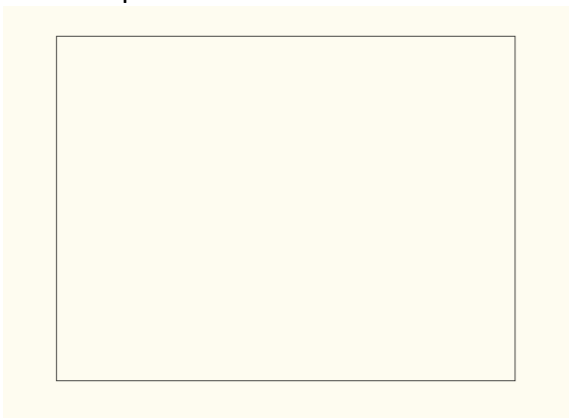
Přibližte zobrazení pomocí příkazu *ZOOM Vše* (dvojklik na kolečko myši).

Kreslení čar pomocí změny měřítka:

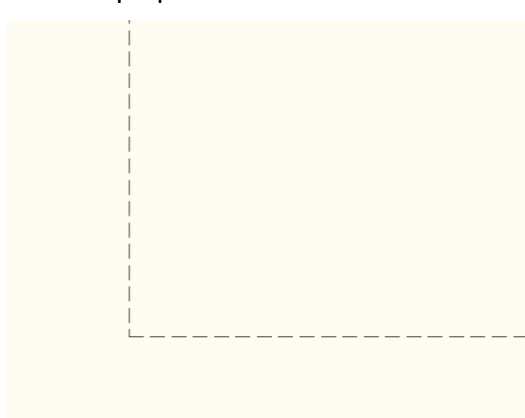
Nastavte jako aktuální hladinu NEVHRA a nakreslete obdélník o stranách 200 x 150. Jehož levý dolní roh je na souřadnici 100,100.

Nakreslený obdélník i přesto, že je nakreslen typem čáry ČÁRKOVANÁ, se nám jeví při pohledu jako by byl nakreslený plnou čarou. Pomocí kolečka myši si zvětšete přiblížení tak, až uvidíte, že je nakreslený čárkovanou čarou.

Pohled po nakreslení:

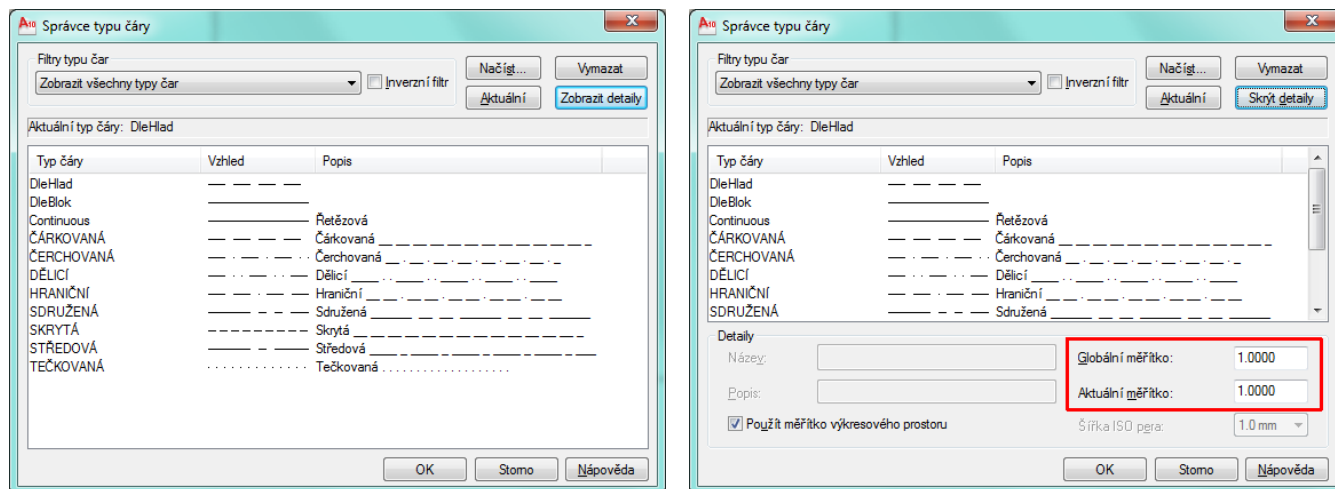


Pohled po přiblížení:

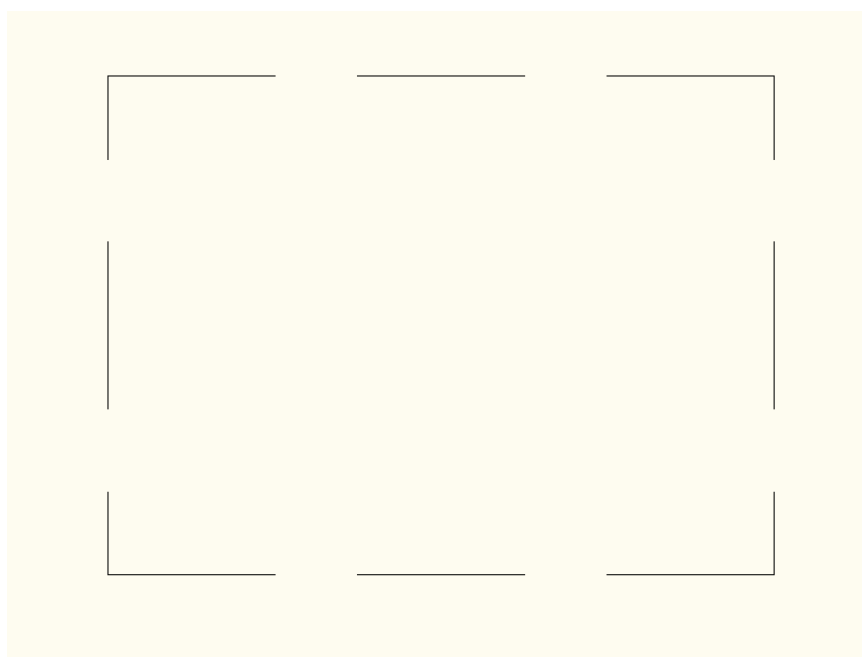


Spusťte si *Správce typu čáry*. Buď z menu *Formát – Typy čáry...* nebo z plovoucího menu *Vlastnosti – Typy čar – Další...*

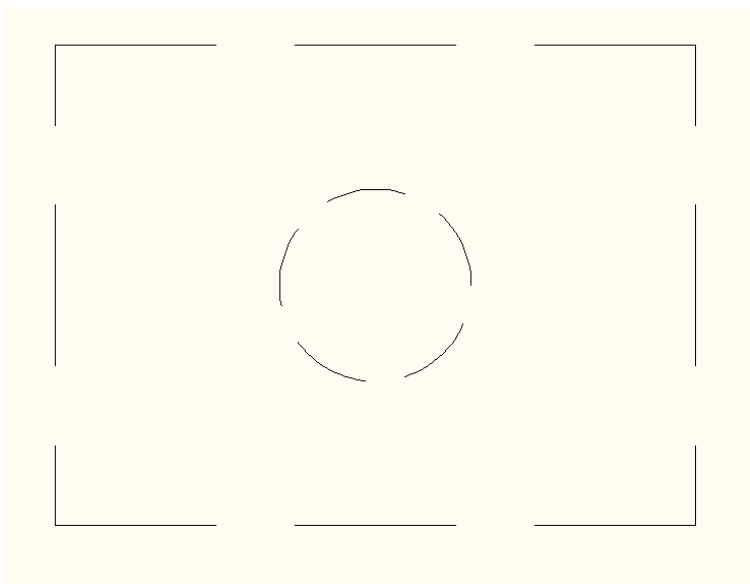
Tlačítkem *Zobrazit detaily* se zpřístupní část dialogu, kde lze nastavit globální a aktuální měřítko čar.



Nastavíme **Globální měřítko** na hodnotu **100**. Zobrazení obdélníku se změní takto:



Nastavte jako aktuální hladinu NEVHRA1 a nakreslete Kružnici o poloměru 30 do těžiště obdélníka.



Spusťte si *Správce typu čáry*. Buď z menu *Formát – Typy čáry...* nebo z plovoucího menu *Vlastnosti – Typy čar – Další...*

Nastavte jako aktuální hladinu OSY a nakreslete horizontální osu kružnice jako spojnici středu stran obdélníka.

Nastavte **Aktuální měřítko** na hodnotu **0.1** .

Nakreslete vertikální osu kružnice jako spojnici středu stran obdélníka.

Horizontální osa má segmenty ovlivněné globálním měřítkem. Vertikální osa má segmenty ovlivněné globálním i aktuálním měřítkem.

