

Cvičení 19b

ŠRAFOVÁNÍ - VÝKRES.

Zpracoval: Ing. Vladimír Solnický
SPŠ stavební, Opava, příspěvková organizace



Pracovní list byl vytvořen v rámci projektu "Stavebnictví 21", za finanční podpory Evropského sociálního fondu a rozpočtu ČR



Uvedená práce (dílo) podléhá licenci Creative Commons
Uvedte autora-Nevyužívejte dílo komerčně-Zachovejte licenci 3.0 Česko

Spusťte aplikaci AutoCAD a v pracovním prostředí aplikace proveďte samostatně následující cvičení.

Stáhněte si zadání pro toto cvičení: Cviceni_19b.dwg . Zadání najdete v odkazu *Podklady pro cvičení*. Stažený zip soubor rozbalte do adresáře pro cvičení. Zip soubor obsahuje DWG výkresy potřebné ke cvičení aktuálního výukového materiálu.

Otevřete soubor Cviceni_19b.dwg .

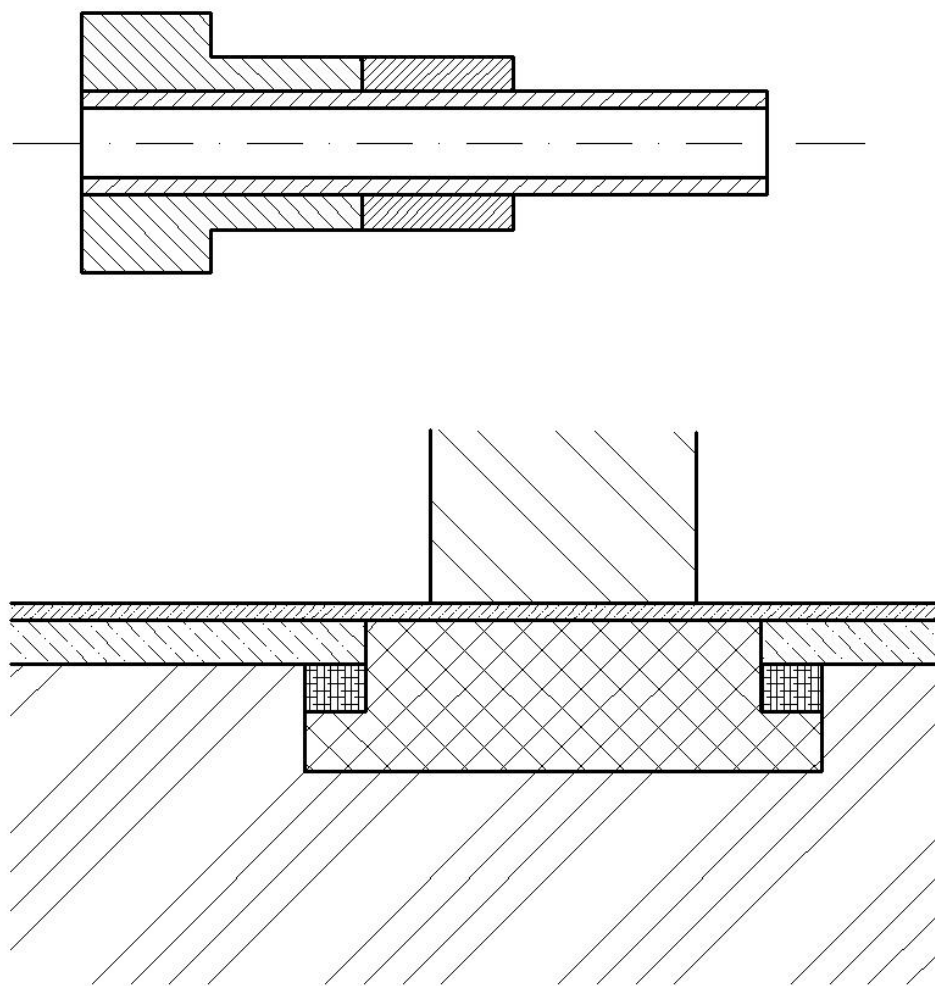
Přibližte zobrazení pomocí příkazu ZOOM Vše (dvojklik na kolečko myši).

Šrafování - výkres:

Po otevření souboru Cviceni_19b.dwg se zobrazí připravené zadání pro cvičení.

Nastavte jako aktuální hladinu SRAFY a vyšrafujte hřídel a patku sloupu dle Obrázku č.19b.

Volte vhodné šrafovací vzory a nastavujte měřítko a úhly tak, aby odpovídaly obrázku. Tam, kde nejsou nakresleny hranice pro šrafování, nakreslete v hladině 0 pomocnou čáru, kterou po ukončení šrafování smažte.



Obrázek č.19b