

Snímání obrázků z plochy monitoru programem Snippy.

Zpracoval: Ing. Vladimír Solnický
SPŠ stavební, Opava, příspěvková organizace



INVESTICE DO ROZVOJE VZDĚLÁVÁNÍ

Pracovní list byl vytvořen v rámci projektu
"Nová cesta za poznáním", reg. č.
CZ.1.07/1.5.00/34.0034, za finanční podpory
Evropského sociálního fondu a rozpočtu ČR.




Uvedená práce (dílo) podléhá licenci Creative Commons
Uvedte autora-Nevyužívejte dílo komerčně-Zachovejte licenci 3.0 Česko

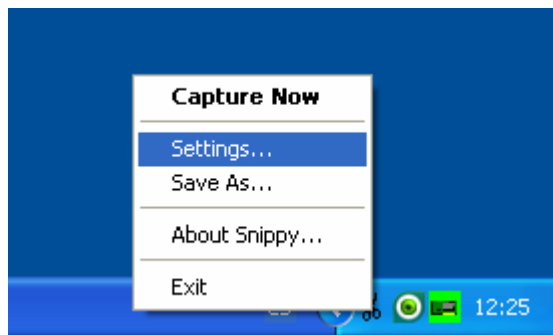
Popis programu

Snippy je program pro snadné snímání vybrané části obrazovky souboru typu obrázek. Po spuštění programu uživatel označí obdélníkovou oblast nebo vybere část obrazovky od ruky. Tato oblast se automaticky kopíruje do schránky windows odkud ji lze uložit do některého z podporovaných formátů. Vzniklému screenshotu lze navíc automaticky přidat barevný rámeček. Snippy se nemusí instalovat a má nízké systémové nároky. Program je licencován jako Freeware.

Funkce programu

Nastavení programu

Po spuštění programu je možno provést jeho nastavení. Ve stavovém řádku systému klikneme na ikonu snippy  pravým tlačítkem myši a z menu vybereme volbu *Settings...*

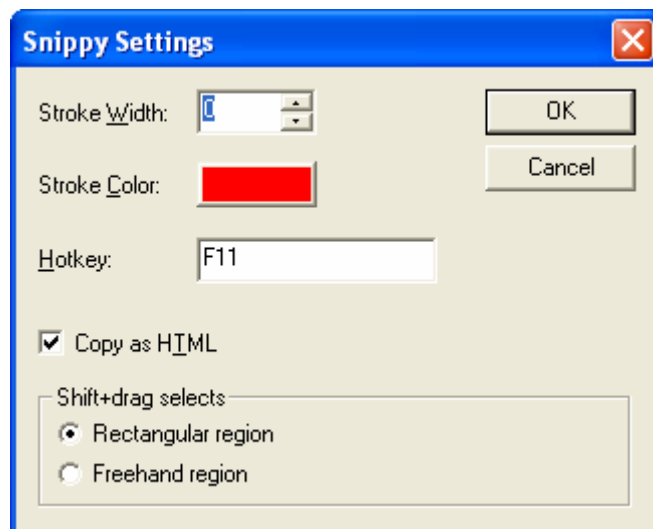


Dále v dialogu můžeme nastavit:


Stroke Width ... šířka rámečku (hodnota 0 je obrázek bez rámečku).


Stroke Color ... barva rámečku.

Hotkey ... klávesu, kterou program aktivujeme pokud je spuštěný.



Práce s programem

Stiskem funkční klávesy Hotkey (F11) nebo kliknutím na ikonu snippy  aktivujeme program do snímacího módu.

Kurzor myši se změní na tužku , kterou můžeme vybírat snímanou oblast na obrazovce.



Pokud chceme snímanou oblast vybírat výběrovým obdélníkem, je nutno po aktivaci programu stisknout klávesu SHIFT a stále ji držet stisknutou. Nyní se kurzor myši změní na výběrový terčík, kterým vybereme obdélníkovou oblast.

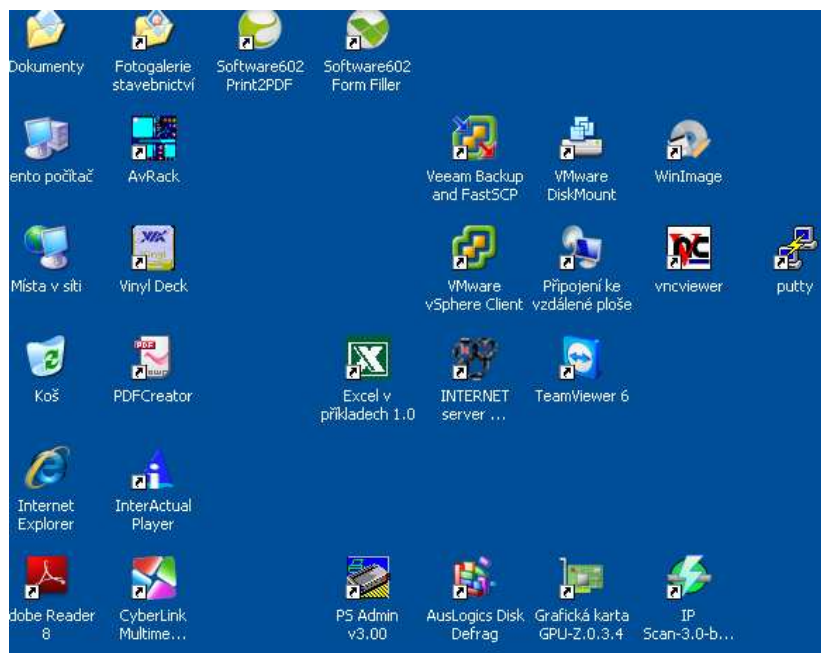


Po ukončení výběru se vybraná oblast uloží do schránky windows odkud ji kombinací kláves CTRL+V můžeme vložit do spuštěného programu jako MS Word, MS PowerPoint, IrfanView apod.



Cvičení

Spustit z plochy program Snippy. Aktivovat program Snippy kliknutím na ikonu snippy ve stavovém řádku. Vybrat výběrovým obdélníkem část plochy. Spustit program IrfanView a pomocí kombinace kláves CTRL+V vložit sejmutý obrázek. Obrázek uložit jako JPG/JPEG formát do adresáře.



Stejným způsobem uložit část plochy vybranou od ruky:

