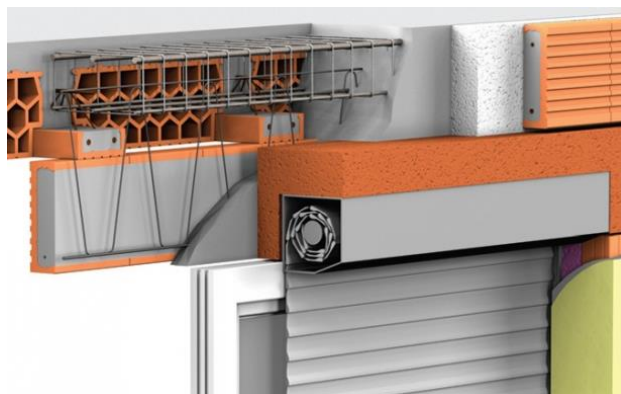
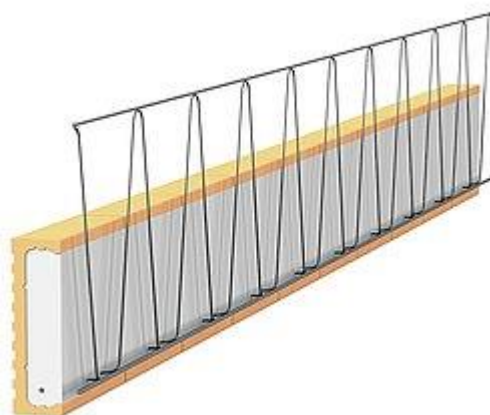


Vzorkovna stavebních materiálů při SPŠ stavební Opava

Typ	Nosný překlád vnější roletový
Název	Porotherm překlád VARIO
Výrobce	Wieneberger
Použití	Přenos zatížení nad stavebním otvorem (dveře, okna, apod.) ve zděných stěnových konstrukcích. Zdivo tl. 365 až 500mm. Je to nosný prvek, kombinuje se s tepelněizolačním dílem VARIO a překládem Porotherm 7



Zdroj: <http://tvstav.cz/user/data/module-images/1659-preview-poro1.jpg>
http://www.stavebnictvi3000.cz/obr/clanky/2/2009/09_wienerberger_5.jpg

Popis

Materiál	Keramika, beton, ocel
Rozměr	Šířka 70mm Výška 238mm Délka 2000- 3500 (po 250mm)
Hmotnost	Max. 45 kg/m
Cihelné tvarovky	U 238/70
Beton	C 25/30
Ložná spára tloušťky	12 mm, malta MVC
Styčná spára	Vrstva betonu (většinou z věnce)
Výztuž	BSt 500M (B500A)

Specifické vlastnosti

Požární odolnost	Omítnutý překlád- R 90 DP1, neomítnutý překlád- R 60 DP1
Součinitel tepelné vodivosti bez omítek λ_u [W/mK]	1,20
Reakce na oheň	A1- nehořlavé

Poznámky

Tepelněizolační prvek VARIO	Tvoří schránku pro roletu, tepelná vodivost $\lambda_u = 0,034$, rozměry 240x240x990 až 3240mm
Osazení	Do MVC, jsou symetricky vyztuženy
Uložení na zdivu	Délky 2000 až 2250mm- 200mm 2250 až 3500mm- 250mm
Spřažení	Výztuž překládu se spřáhne s výztuží věnce