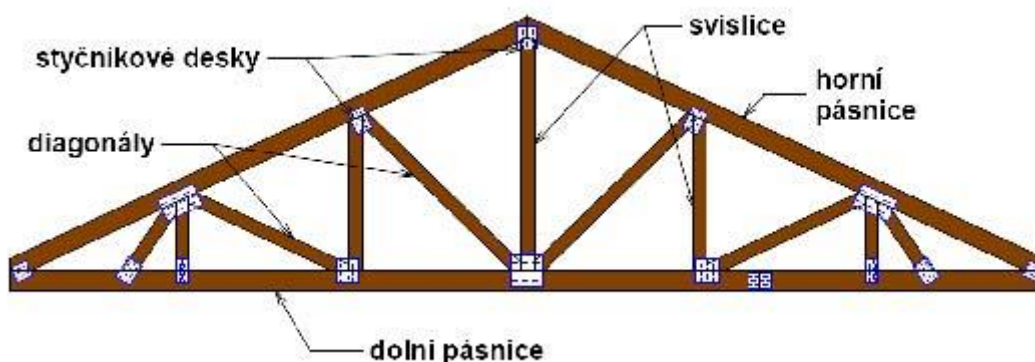


## Vzorkovna stavebních materiálů při SPŠ stavební Opava

Typ	<b>Nosná konstrukce chránící objekt ze shora- vazník</b>
Název	<b>Dřevěný vazník příhradový</b>
Výrobce	Krovy montují autorizované firmy
<b>Použití</b>	Vazníky jsou určeny pro větší rozpory budov, nižší sklony střech. Používají se většinou v jednopodlažních halách bez vnitřních podpor. Jsou vzájemně spojeny ztužidly. (např. hypermarkety, haly, výroby apod.)



Zdroj: <http://www.vyroba-vazniku.cz/img/stresni-vaznik-1.jpg>

### Popis

Materiál	Dřevo- smrk, ocel
Vodorovné prvky	Dolní pásnice- je tažená
Svislé prvky	Svislice
Šikmé prvky	Horní pásnice- je tlačená, diagonály
Vazby	Plné- tvoří se tzv. krabice které jsou tuhé Jalové- samostatný vazník
Přenos zatížení	Přes svislice a diagonály do dolní pásnice a poté do zdiva
Výhody	Velké rozpětí bez vnitřních podpor, možnost vedení instalací v prostoru vazníku
Nevýhody	Nutná jeřábová mechanizace, bezpečnost práce
Průřez	Veškeré prvky vazníku mají obdélníkový průřez

### Specifické vlastnosti

Objemová hmotnost smrkového dřeva kg/m <sup>3</sup>	440 (uměle vysušené) až 740 (čerstvé)
Zavětrování	Ocelové táhla, Ondřejovy kříže
Spojovací prvky	Většinou styčnickové desky- Bulldog

### Poznámky

Podhled	Na dolní pásnici se dále kotví podhled z SDK, může být i snížený kvůli instalacím
Laťování	Pokud jsou vazníky blíže k sobě, může si laťovat přímo na ně. Pokud ne, jsou nutné vazničky
Krytina	Krytina se volí často plechová, záleží na sklonu
Tvary	Sedlový, pultový, motýlkový, obloukový
Izolace	Izoluje se rovná část (nad podhledem) většinou minerální vaty