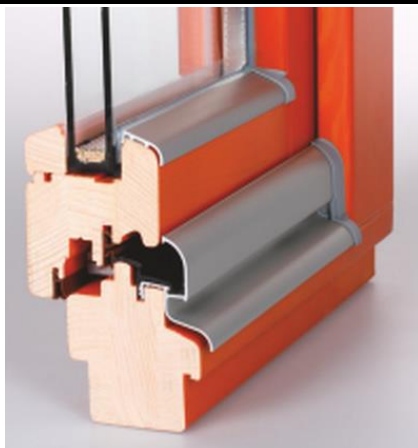


## Vzorkovna stavebních materiálů při SPŠ stavební Opava

Typ	<b>Výplň otvorů</b>
Název	<b>Dřevěné okno</b>
Výrobce	<b>Okna Macek a.s.</b>
<b>Použití</b>	Dřevěné okna slouží jako výplň otvorů, umožňují větrání a prosvětlení objektu. Mají také architektonický účel při pohledu na budovu z venku. Velikost oken závisí na velikosti místnosti



Zdroj:  
[http://www.oknamacek.cz/images/drevo/oknolux\\_klasik\\_IV68.png](http://www.oknamacek.cz/images/drevo/oknolux_klasik_IV68.png)

### Popis

Materiál	Smrk, borovice, meranti
Rám	3 nebo 4vrstvý lepený hranol
Sklo	Izolační dvojsklo, trojsklo, čtyřsklo
Stavební hloubka	68, 78, 88mm
Okapnice	Hliníková
Ukotvení	Na ocelové příponky do ostění (pomocí vrutů)
Výhody	Trvanlivost, umyvateľnosť, dobrá tepelná a zvuková izolace, estetika
Nevýhody	Hořlavost, škůdci,
Těsnění	Dvojitě

### Specifické vlastnosti

Odolnost proti zatížení větrem	Třída 4
Odolnost proti zatížení větrem-průhyb rámu	Třída C
Vodotěsnost	Třída 8A

### Poznámky

Součinitel prostupu tepla U	1.2 (schopnost materiálu vést teplo a chlad)
Akustické vlastnosti	32 dB
Průvzdušnost	Třída 4
Okno	otevíravé a sklápěcí, otevíravé, sklápěcí, vyklápěcí, pevné
Únosnost bezpečnostního zařízení	350N