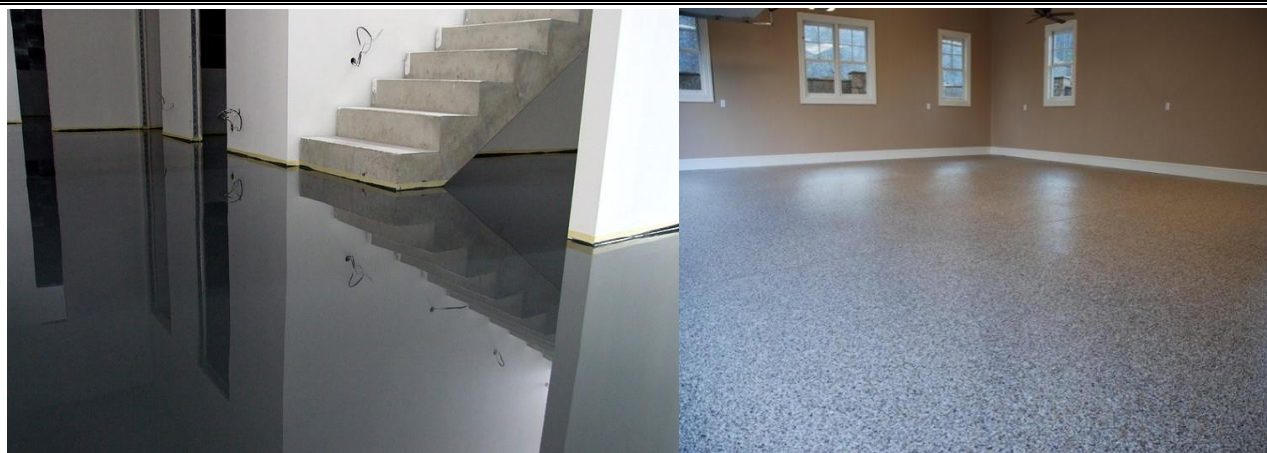


Vzorkovna stavebních materiálů při SPŠ stavební Opava

Typ	Podlahy
Název	Epoxidová protiskluzová podlaha
Výrobce	Floormax
Použití	Epoxidová protiskluzová podlaha se používá pro výrobní a skladové prostory, expediční haly, prodejní prostory, parkinky, kanceláře, obytné místnosti apod.



Zdroj: <http://www.in.all.biz/img/in/catalog/62879.jpeg>

Popis

Materiál	Samonivelační materiál na bázi epoxidových živic (pryskyřice)
Rozměr	Tloušťka 2 - 3 mm
Podklad	Suchý, bez mastnot a prachu
Aplikování	Podklad min. +12°C
Způsob dopravy	Čerpaný, pytlovaný
Spodní vrstva	Penetrace
Životnost	cca 80 let
Odvzdušnění podlahy	Pomocí nivelačního válečku (ježek)
Spáry	Beze spár
Povrch	Možnost opatřit dekorativními lupínky

Specifické vlastnosti

Pevnost v tlaku	Cca 80 Mpa
Max. odchylka	0,5 mm/ m ²
Vlhkost prostředí při aplikaci	Max. do 75%

Poznámky

Dokonalá rovinnost	